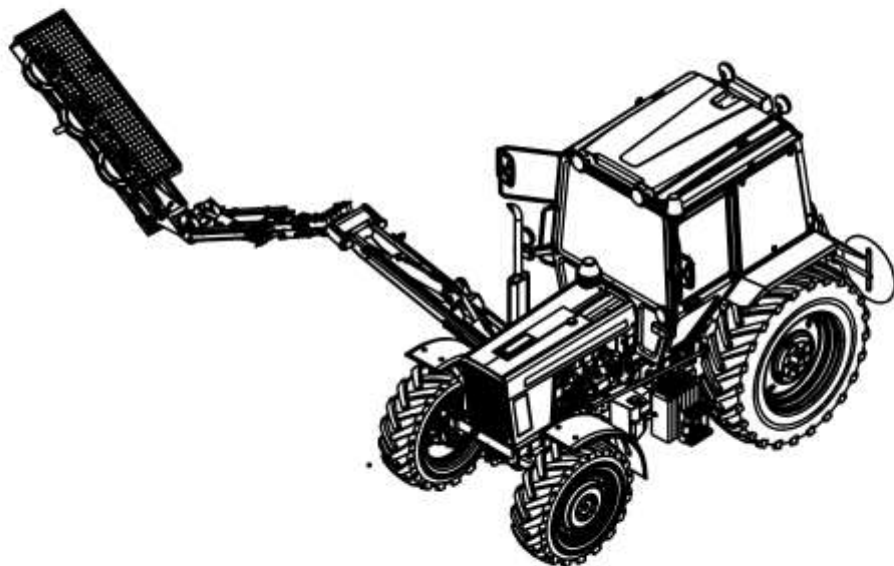


**ОТКРЫТОЕ АКЦИОНЕРНОЕ ОБЩЕСТВО
МОЗЫРСКИЙ МАШИНОСТРОИТЕЛЬНЫЙ ЗАВОД**



КОСИЛКА РОТАЦИОННАЯ ДОРОЖНАЯ КРД-1,5

КАТАЛОГ ДЕТАЛЕЙ И СБОРОЧНЫХ ЕДИНИЦ

КРД-1,5.00.00.000 КДС

2015

Открытое акционерное общество "Мозырский машиностроительный завод

247760, Республика Беларусь, г. Мозырь, ул. Портовая, 17

тел.: (8 10 375 0236) 369-4-33, 369-4-50, 369-5-13, 369-4-42.

Тел./факс: (8 10 375 0236) 369-4-45, 369-4-77, 369-3-30.

Р/с № 3012113698019 в ЦБУ №324 ОАО "БПС-Сбербанк" г. Мозырь

БИК 153001369 УНП 400088849 ОКПО 002403133000

Порядок пользования каталогом.

Каталог деталей содержит номенклатуру сборочных единиц и деталей косилки ротационной дорожной КРД-1,5(КРД-1,5-01), которые могут быть заказаны как запасные части для нужд эксплуатации и ремонта.

Исполнение косилки КРД-1,5-01 включает редуктор, установленный на заднем мосту трактора.

Для удобства пользования каталогом в разделе «СОДЕРЖАНИЕ» размещен перечень с указанием номеров сборочных единиц, рисунков и страниц.

Сборочные единицы с входящими в них деталями изображены на рисунках и указаны номера их позиций. В спецификациях, относящихся к каждому рисунку, приведены номера рисунка, номер позиций, номера и наименование деталей, их количество на сборочную единицу.

При оформлении заказов на запасные части необходимо указать:

1. Индекс изделия и его заводской номер.
2. Обозначение (номер по чертежу), наименование детали или сборочной единицы по каталогу, требуемое количество.

СОДЕРЖАНИЕ

Каталог деталей и сборочных единиц косилки ротационной дорожной КРД-1,5

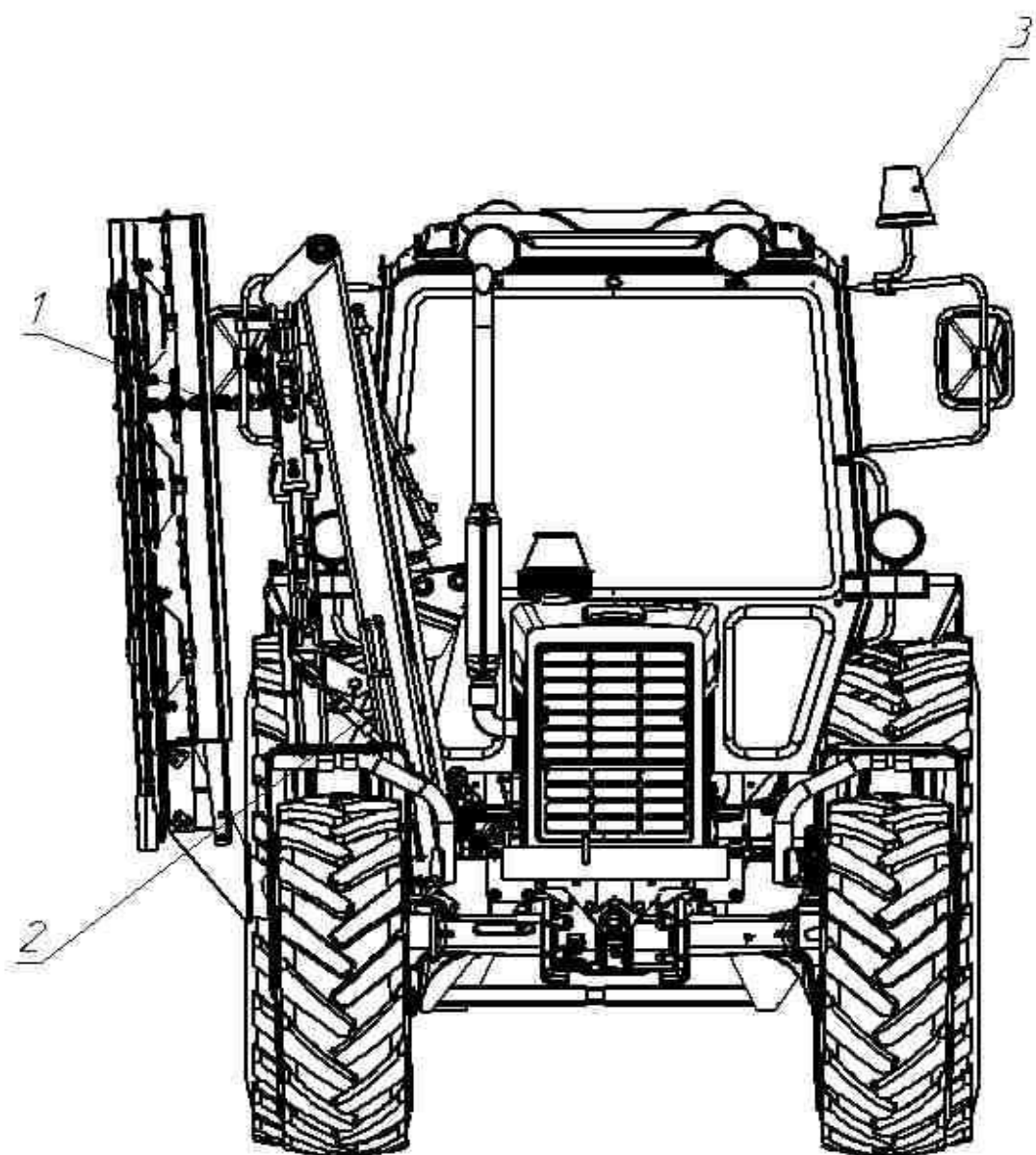
	Стр.
Технические данные и характеристики.....	4
1.Общий вид косилки. Рис.1,2.....	5-7
2.К-1.01.00.000.Аппарат режущий. Рис.3.4.....	7-9
3.К-1.01.00.000 Корпус редуктора. Рис.5.....	10
4.К-1.01.01.300 Кассета. Рис.6.....	11
5. КРД-1,5.03.10.000 Установка противовеса на раме левойРис.7.....	12-13
6.КРД-1,5.03.00.000 Механизм навески Рис.8.....	14-15
7.НО-9А.03.10.000 Гидроцилиндр поворота стрелы. Рис.9.....	16-17
8. КОРС-11.00.03.100 Гидроцилиндр поворота рукояти. Рис.10.....	18-19
9. КРД-1,5.03.11.000 Гидроцилиндр поворота рабочего органа. Рис.11.....	20-21
10. УГЦ.50.10.00.000-01 Гидроцилиндр предохранительный. Рис.12.....	22-23
11. КРД-1,5.03.03.000 Механизм поворота. Рис.13.....	24
12. КРД-1,5.03.04.000-01 Установка рамы. Рис.14.....	25-26
13. КРД-1,5.05.00.000 Кронштейн. Рис.15.....	27
14. КРД-1,5.15.00.000 Фиксатор. Рис.16.....	28
15. КРД-1,5.11.00.000 Цепь транспортная. Рис.17.....	28
16.КРД-1,5.14.00.000 Установка дорожных знаков. Рис.18.....	29-30
17. КРД-1,5.06.00.000 Установка ограждения. Рис.19.....	31
18. КРД-1,4.04.00.000 Гидросистема Рис.20.....	32-35
19. Привод насоса. Рис. 21.....	36
20.КРД-1,5.04.02.000 Гидробак. Рис. 22.....	37-38
21. КРД-1,5.04.30.000 Трубопровод. Рис.23.....	39
22. КРД-1,5.04.29.000 Трубопровод. Рис.24.....	39
2.КРД-1,5.07.00.000 Редуктор Рис.26.....	40-41
24. КРД-1,5.04.34.000 Переходник. Рис.25.....	41
25.Вал ротора в сборе для косилки КРД-1,5-01**с режущим аппаратом К-2.01.00.000.....	42

ТЕХНИЧЕСКИЕ ДАННЫЕ И ХАРАКТЕРИСТИКИ

Косилка ротационная дорожная КРД-1,5(КРД-1,5-01) предназначена для удаления травянистой растительности, а также мелкого кустарника, диаметр стеблей которых не превышает 10 мм, растущего на обочинах, откосах и разделительных полосах автомобильных дорог, для декоративной стрижки деревьев и кустарников, а также снегозащитных насаждений.

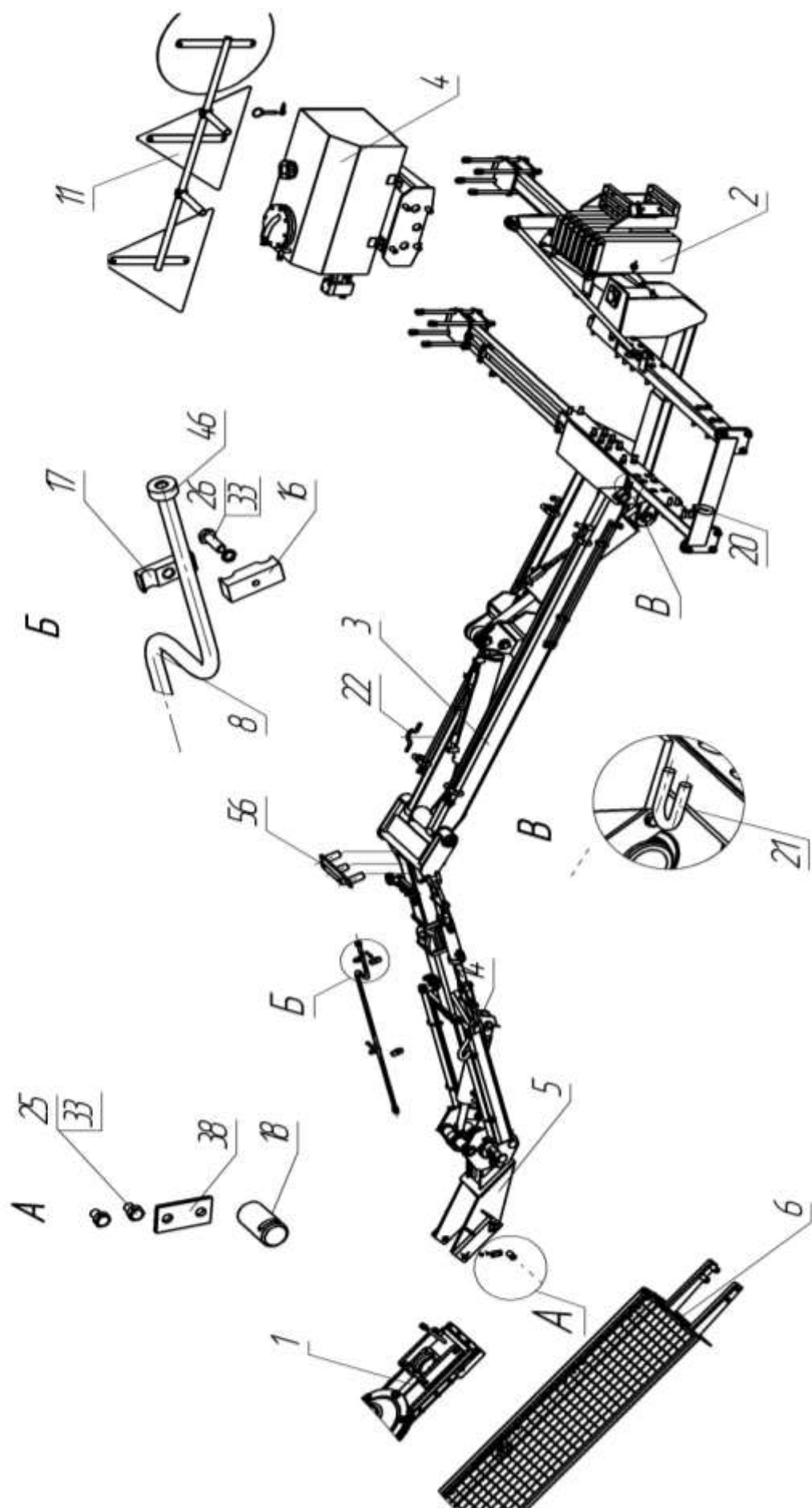
Косилку использовать для скашивания растительности с откосов после удаления посторонних предметов.

Наименование показателей	Ед. изм.	Значение
Тип косилки		Навесная
Базовый трактор		«БЕЛАРУС» 80.1,82.1,82.2
Техническая производительность, не более	п.км	
Скашивание окультуренных трав на ровных участках		9
Скашивание растительности на откосах		5
Стрижка кустарников и деревьев диаметром 10 мм		5
Ширина захвата рабочего органа, не более	мм	1500
Ширина обкашивания откосов, не менее	мм	3500
Угол заложения обкашиваемого откоса		0°-5°
Высота среза растений	мм	60-100
Высота обрезки декоративных и снегозащитных насаждений в горизонтальной плоскости, не более	мм	2000
Высота обрезки деревьев, не более	мм	5300
Частота вращения ВОМ	об./мин.	1000
Частота вращения ротора	об./мин.	2000±100
Дорожный просвет, не менее	мм	400
Колея трактора: по задним колесам по передним колесам	мм	2000±50 1650±50
Скорость передвижения, не более		
Транспортная	км/ч	20
Рабочая		15
Расход топлива	кг/ч	7,3
Габаритные размеры, не более		
длина	мм	4100
ширина		2735
высота		3100
Масса навесного оборудования с противовесом, не более	кг	900
Обслуживающий персонал	чел.	1
Номинальное рабочее давление	МПа	17±0,25



Поз.	Обозначение	Наименование	Кол-ч	Примеч.
1	КРД-15.1100.000	Цель транспортная	1	Устанавливается в транспортном положении
2	КРД-15.1500.000	Фиксатор	1	Устанавливается в транспортном положении
3	ТУРБ.075266946049-94	МаякМС-2-12-0	1	Устанавливается по заказу потребителя

Рис.1 Косилка ротационная дорожная КРД-15.



Рукава РВД условно не показаны
Рис. 2 Общий вид косилки КРД-15.

ОАО «Мозырский машиностроительный завод»		Общий вид косилки КРД1,5			КРД-1,5 Рис. 2
Поз.	Обозначение	Наименование	Кол. наисполн.		Примечание
			КРД-1,5	КРД-1,5-01	
1	2	3	4	5	6
1	К-1.01.00.000	Аппарат режущий	1		
1	К-1.01.00.000-01	Аппарат режущий		1	
2	КРД-1,5.03.10.000	Установка противовеса	1		
3	КРД-1,5.03.00.000	Механизм навески	1		
4	КРД-1,5.04.00.000	Гидросистема	1		
4	КРД-1,5.04.00.000-01	Гидросистема		1	
5	КРД-1,5.05.00.000	Кронштейн	1		
6	КРД-1,5.06.00.000	Установка ограждения	1		
8	КРД-1,5.08.00.000	Трубопровод	1		
11	КРД-1,5.14.00.000	Установка дорожных знаков	1		
14	КРД-1,5.00.00.002	Крюк	1		
16	КРД-1,5.04.00.001	Опора	2		
17	КРД-1,5.04.00.002	Крышка	2		
18	КРД-1,5.00.00.004	Ось	4		
20	МП-2Б.07.00.001	Крюк	1		
21	КРД-1,5.15.01.007	Скоба	1		
22	У 819.003	Скоба грузовая	1		
25	ГОСТ 7798-70	Болт М8-8gx12.48	4		
26	ГОСТ 7798-70	Болт М8-8gx25.48	3		
33	ГОСТ 6402-70	Шайба 8 65Г	4		
38	КРД-1,5.00.00.007	Планка	4		

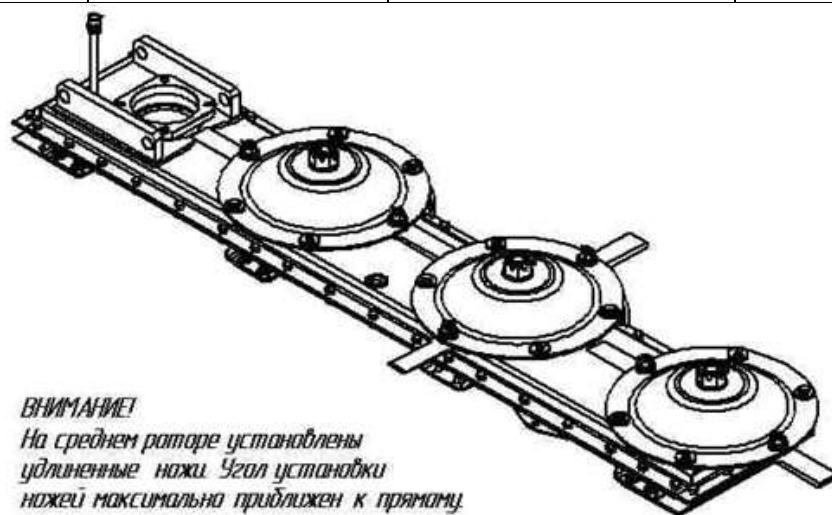


Рис.3 Аппарат режущий. Общий вид.

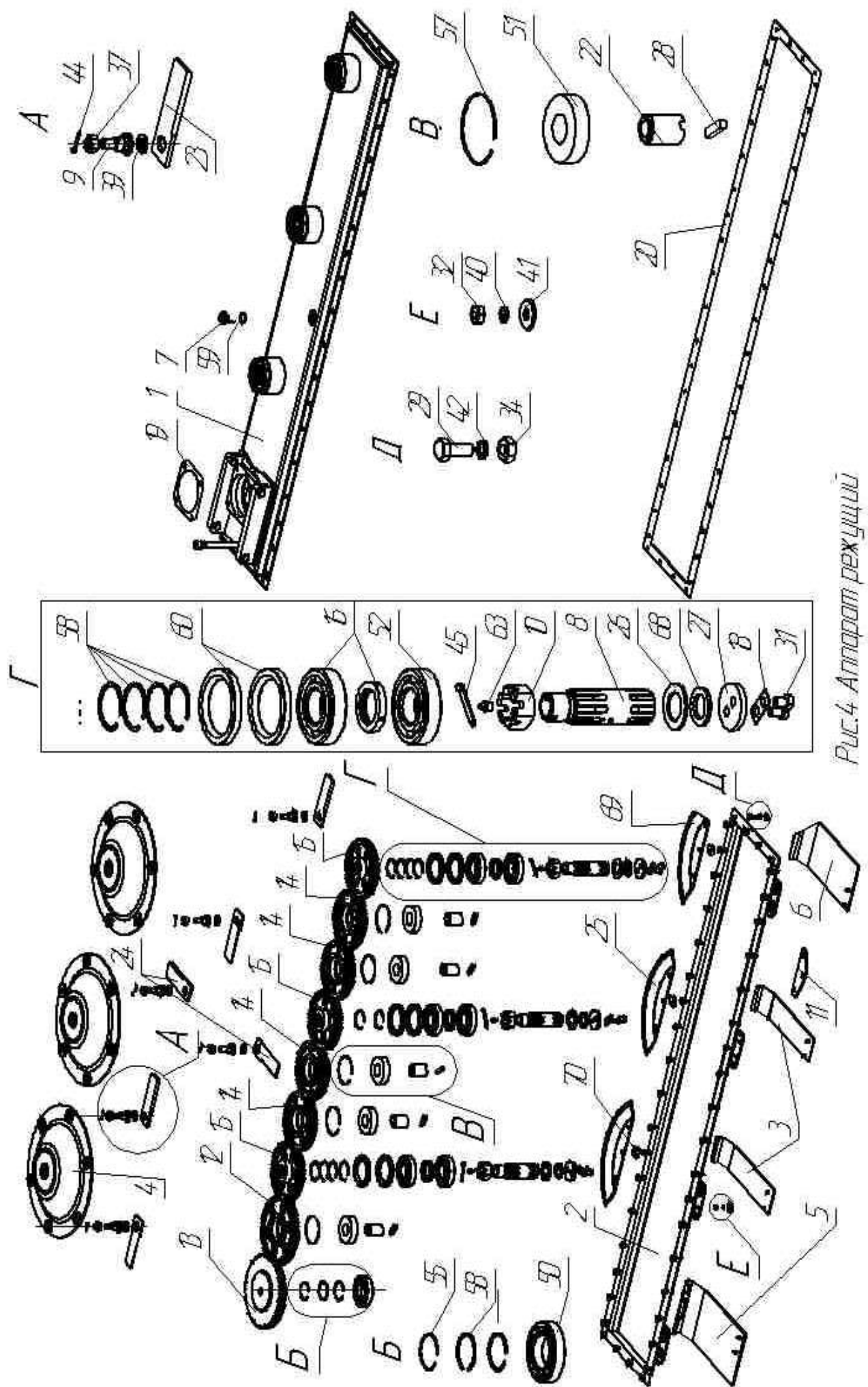
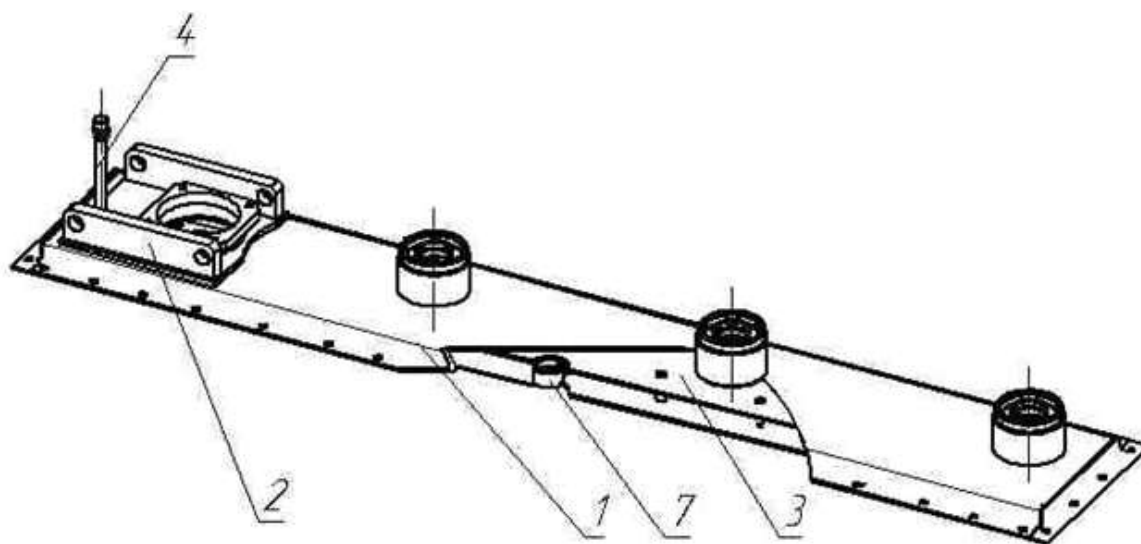


Рис.4. Аппарат режущий

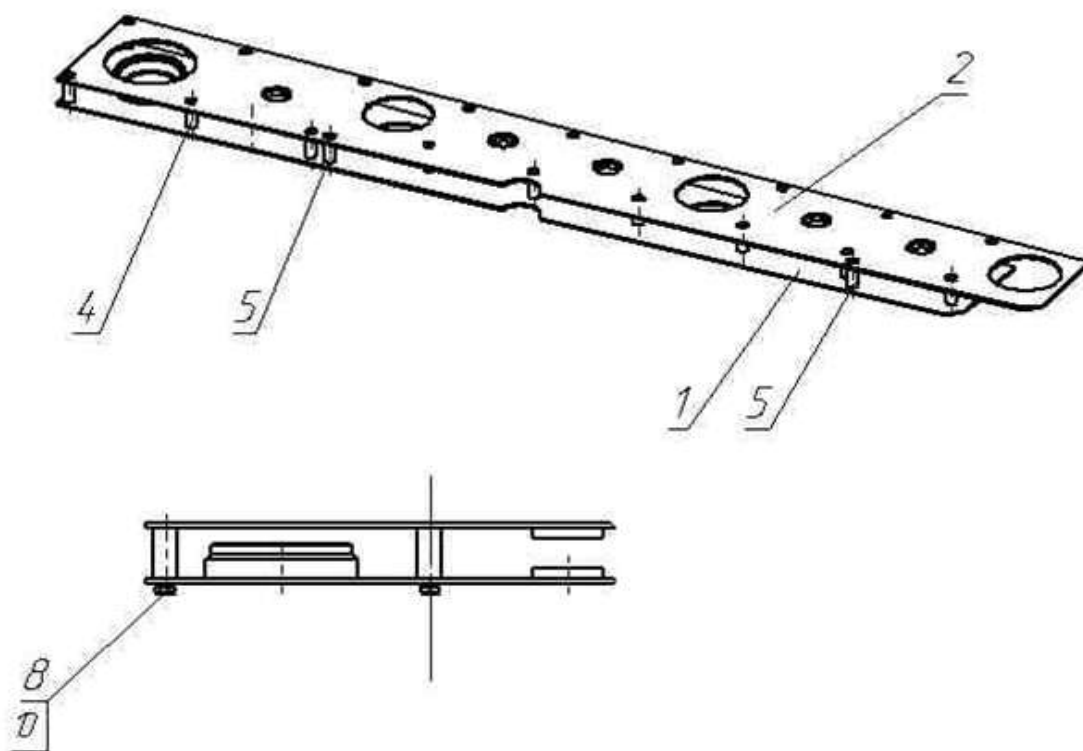
ОАО «Мозырский машиностроительный завод»		Аппарат режущий К-1.01.00.000				КРД-1,5 Рис. 4
Поз.	Обозначение	Наименование	Кол. на исполн.			Примеч.
			КРД-1,5	КРД-1,5-01	КРД-1,5-01**	
1	2	3	4	5	6	7
1	К-1.01.01.000	Корпус редуктора	1			
1	К-1.01.01.000-01	Корпус редуктора		1	1	
2	К-1.01.02.000	Картер	1			
3	К-1.01.03.000	Лыжа	2			
4	К-1.01.04.000	Ротор	3			
5	К-1.01.05.000	Лыжа	1			
6	К-1.01.06.000	Лыжа	1			
7	К-1.01.07.000	Маслоуказатель	1			
8	К-1.01.00.008	Вал ротора	3			
8	К-2.01.00.008	Вал ротора			3	
9	К-1.01.00.009-01	Винт	6			
10	К-1.01.00.010	Гайка	3			
11	КРД-1,5.00.00.008	Пластина	1			
12	К-1.01.00.012	Колесо	1			
13	К-1.01.00.013	Колесо ведущее	1			
13	К-1.01.00.013-01	Колесо ведущее		1		
14	К-1.01.00.014	Колесо промежуточное	4			
15	К-1.01.00.015	Колесо ротора	3			
12	К-2.01.00.012	Шестерня промежуточная			1	
13	К-2.01.00.013	Шестерня ведущая			1	
14	К-2.01.00.014	Шестерня промежуточная			4	
15	К-2.01.00.015	Шестерня			3	
16	К-1.01.00.016	Кольцо	3			
18	К-1.01.00.018	Планка стопорная	3			
19	К-1.01.00.019	Прокладка	1			
19	К-1.01.00.019-02	Прокладка		1		
20	К-1.01.00.020	Прокладка	1			
22	К-1.01.00.022	Ось	5			
23	К-1.01.00.023	Нож	4			
24	К-1.01.00.023-01	Нож	2			
25	К-1.01.00.025	Упор	2			
26	К-1.01.00.026	Шайба	3			
27	К-1.01.00.027	Шайба	3			
28	К-1.01.00.028	Шпонка	5			
68	К-1.01.00.029	Кольцо	3			
69	К-1.01.00.025-01	Упор	1			
70	К-1.01.00.030	Планка	3			
29	ГОСТ 7798-70	Болт М10-8gx25.48	44			
31	ГОСТ 7798-70	Болт М10-8gx16.48	6			
32	ГОСТ 5915-70	Гайка М8-7Н.5	8			
34		Гайка М10-7Н.5	41			
37	ГОСТ 5918-73	Гайка М14-7Н.5	6			
39	ГОСТ 11371-78	Шайба 14 ст 09-10 кп	6			
40		Шайба 8 ст 08-10 кп	8			
41	ГОСТ 6402-70	Шайба 8.65 Г	8			
44	ГОСТ 397-79	Шплинт 2,5x26	6			
45	ГОСТ 397-79	Шплинт 6,3x63	3			
50	ГОСТ 8338-75	Подшипник 210	1			
51	ГОСТ 8338-75	Подшипник 307	5			
52	ГОСТ 8338-75	Подшипник 308	6			
55	ГОСТ 13942-86	Кольцо пружинное А-50	1			
57	ГОСТ 13941-86	Кольцо пружинное А-80	5			
58	ГОСТ 13941-86	Кольцо пружинное А-90	14			
59	ГОСТ 9833-73	Кольцо 027-032-30	1			
60	ГОСТ 8752-79	Манжета 1.2-65x90-1				
63	ГОСТ 9853-74	Масленка 1.2 Цб	3			

По заказу Потребителя допускается исполнение косилки КРД-1,5-01 с режущим аппаратом К-2.01.00.000.Вал ротора в сборе для косилки КРД-1,5-01** см. рис. 27



ОАО "Мозырский нашиностроительный завод"		Корпус редуктора К-10101000 (К-1.01.01.000-01 для исполн. КРД-1,5-01)		КРД-1,5 Рис 5	
Поз.	Обозначение	Наименование	Кол. на испол.		Примечание
			КРД-1,5	КРД-1,5-01	
1	К-1.01.01.100	Крышка	1		
1	К-1.01.01.100-01	Крышка		1	
2	К-1.01.01.200	Кронштейн	1		
2	К-1.01.01.200-01	Кронштейн		1	
3	К-1.01.01.300	Кассета	1	1	
4	К-1.01.01.400	Трубопровод	1	1	
6	К-1.01.01.002	Втулка	3	3	
7	К-1.01.01.001	Бобышка	1	1	

Рис. 5 Корпус редуктора



ОАО "Мазырский машиностроительный завод		Кассета К-10101300		КРД-15 Рис.6
Поз.	Обозначение	Наименование	Кол.	Примеч.
1	К-10101310	Панель нижняя	1	
2	К-10101320	Панель верхняя	1	
4	К-10101301	Бобышка	8	
5	К-10101302	Штифт	2	
8	ГОСТ 7798-70	Болт М8-8gх25.4.8	8	
10	ГОСТ 6402-70	Шайба 8.65 Г	8	

Рис.6 Кассета

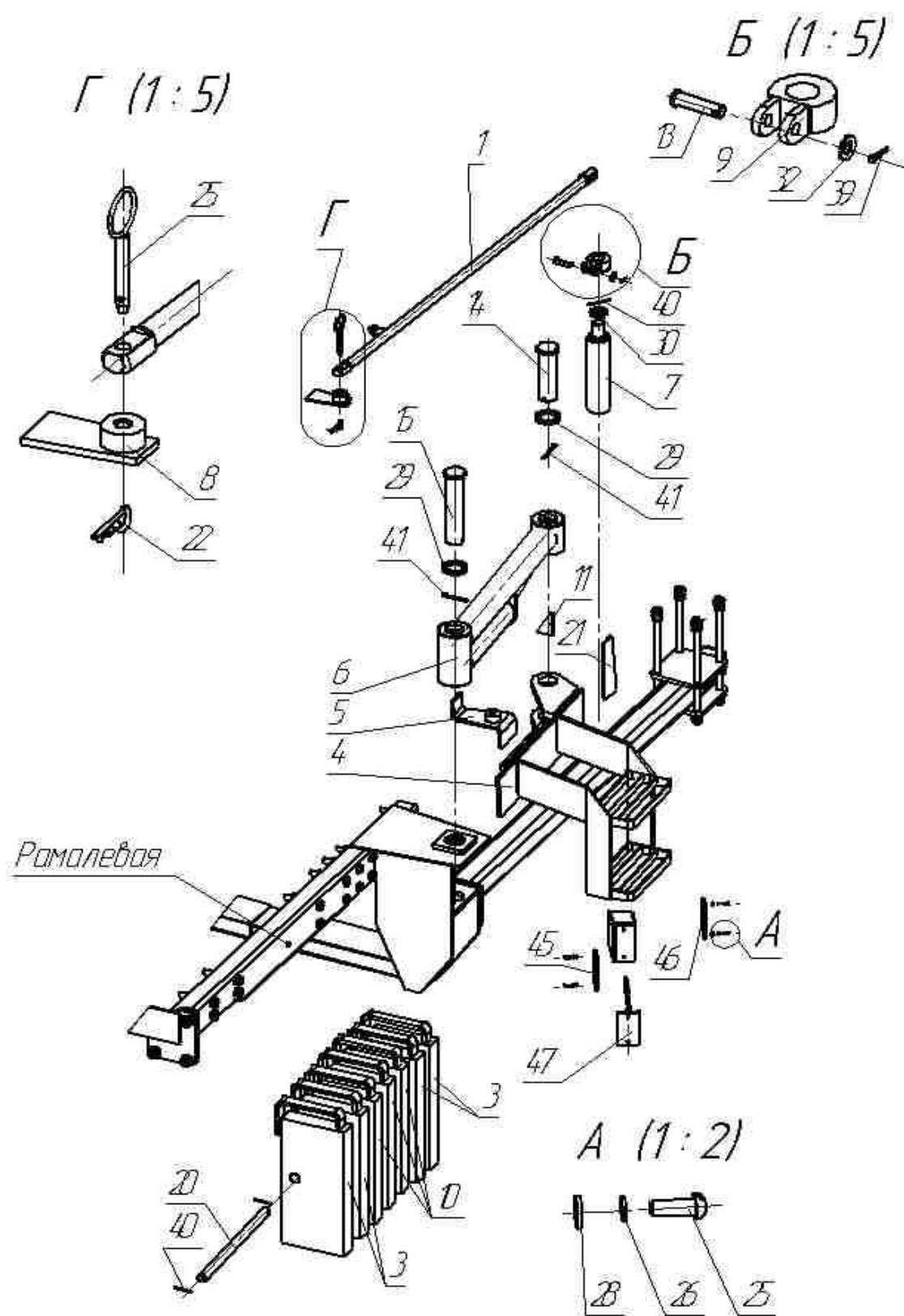


Рис.7 Установка противовеса на раме левой

ОАО «Мозырский машиностроительный завод»		Установка противовеса КРД-1,5.03.10.000		КРД-1,5 Рис.7
Поз.	Обозначение	Наименование	Кол.	Примечание
1	2	3	4	5
1	КРД-1,5.03.05.400	Тяга	1	
2	КРД-1,5.03.05.500	Стопор	1	
3	КРД-1,5.03.10.100	Груз	4	
4	КРД-1,5.03.10.200	Каретка	1	
5	КРД-1,5.03.10.300	Кронштейн	1	
6	КРД-1,5.03.10.400	Стрела противовеса	1	
8	НО-9А.03.05.600	Кронштейн	1	
9	НО-9А.03.05.700	Бобышка	1	
10	КРД-1,5.03.10.100-01	Груз	3	
11	КРД-1,5.03.05.009	Косынка	1	
13	КРД-1,5.03.10.005	Ось	1	
14	КРД-1,5.03.10.005	Ось	1	
15	КРД-1,5.03.10.005-01	Ось	1	
16	КРД-1,5.03.10.600	Кронштейн	1	
20	НО-9А.03.05.001	Штанга	1	
21	НО-9А.03.05.007	Упор	1	
22	ОПТ-9195.67.000-04	Шплинт	1	
25	ГОСТ 17473-80	Винт ВМ6х16.48	6	
26	ГОСТ 11371-78	Шайба С.6 01 08 кп 019	6	
28	ГОСТ 6402-70	Шайба 6.65 Г	6	
29	ГОСТ 9649-79	Шайба 50.09 Г2С	2	
30	ГОСТ 9649-79	Шайба 30. 09Г2С	1	
32	ГОСТ 11371-78	Шайба 12.01.08-10 кп	1	
34	ГОСТ 11371-78	Шайба 24. 09Г2С	2	
36	ГОСТ 11371-78	Шайба 30.09Г2С	1	
39	ГОСТ 397-66	Шплинт 3,2х20	1	
40	ГОСТ 397-66	Шплинт 5х50	3	
41	ГОСТ 397-66	Шплинт 5х63	2	
45	3222 3731 ТУ 37.003.079-80	Световозвращатель передний	1	(Белый)
46	3202 3731 ТУ 37.003.079-80	Световозвращатель задний	1	(Красный)
47	3212 3731	Световозвращатель боковой	1	(Желтый)

ОАО «Мозырский машиностроительный завод»		Механизм навески КРД-1,5.03.00.000		КРД-1,5 Рис.8
Поз.	Обозначение	Наименование	Кол.	Примечание
1	2	3	4	5
1	КОРС-11.00.03.100	Гидроцилиндр	1	80х45.Ход 460
2	КРД-1,5.03.11.000	Гидроцилиндр	1	80х35.Ход 270
3	УГЦ 50.10.00.000-01	Гидроцилиндр	1	50х30.Ход 250
4	КРД-1,5.03.01.000	Стрела	1	
5	КРД-1,5.03.02.000	Втулка	4	
6	КРД-1,5.03.03.000	Механизм поворота	1	
7	КРД-1,5.03.04.000-01	Установка рамы	1	
9	КР-5.02.00.000	Рукоять	1	
10	КР-5.03.00.000	Вилка	1	
11	КР-5.12.00.000	Серьга	2	
14	НО-9А.03.10.000	Гидроцилиндр	1	100х45.Ход 400
20	КРД-1,5.03.00.002-03	Палец	2	
21	КРД-1,5.03.00.002	Палец	1	
22	КРД-1,5.03.00.002-01	Палец	1	
23	КРД-1,5.03.00.002-02	Палец	1	
24	КРД-1,5.03.00.003	Ось	1	
25	КРД-1,5.03.00.004	Ось	1	
26	КРД-1,5.03.00.005	Втулка	10	
30	КРД-1,5.03.00.007	Планка	1	
32	КРД-1,5.03.00.009	Палец	2	
33	КРД-1,5.03.00.011	Палец	1	
34	КРД-1,5.03.00.012	Растяжка	2	
38	ГОСТ 7798-70	Болт М8-8gx20.48	2	
39	ГОСТ 7798-70	Болт М8-8gx55.48	2	
40	ГОСТ 5915-70	Гайка М16-7Н.5	4	
41	ГОСТ 5935-73	Гайка М36-7Н.5	1	
42	ГОСТ 6402-70	Шайба 8. 65Г	4	
43	ГОСТ 5915-70	Гайка М8-7Н5	2	
46	ГОСТ 11371-78	Шайба А 16.01.08 кп	4	
47	ГОСТ 11371-78	Шайба А 36.01.08 кп	1	
48	ГОСТ 397-79	Шплинт 4х40	7	
50	ГОСТ 397-79	Шплинт 5х80	2	
51	ГОСТ 397-79	Шплинт 6,3х71	1	
52	ГОСТ 19853-74	Масленка 1.2 Ц6	10	
54	ГОСТ 11371-78	Шайба 30. 09Г2С	5	
55	ГОСТ 11371-78	Шайба 24. 09Г2С	2	

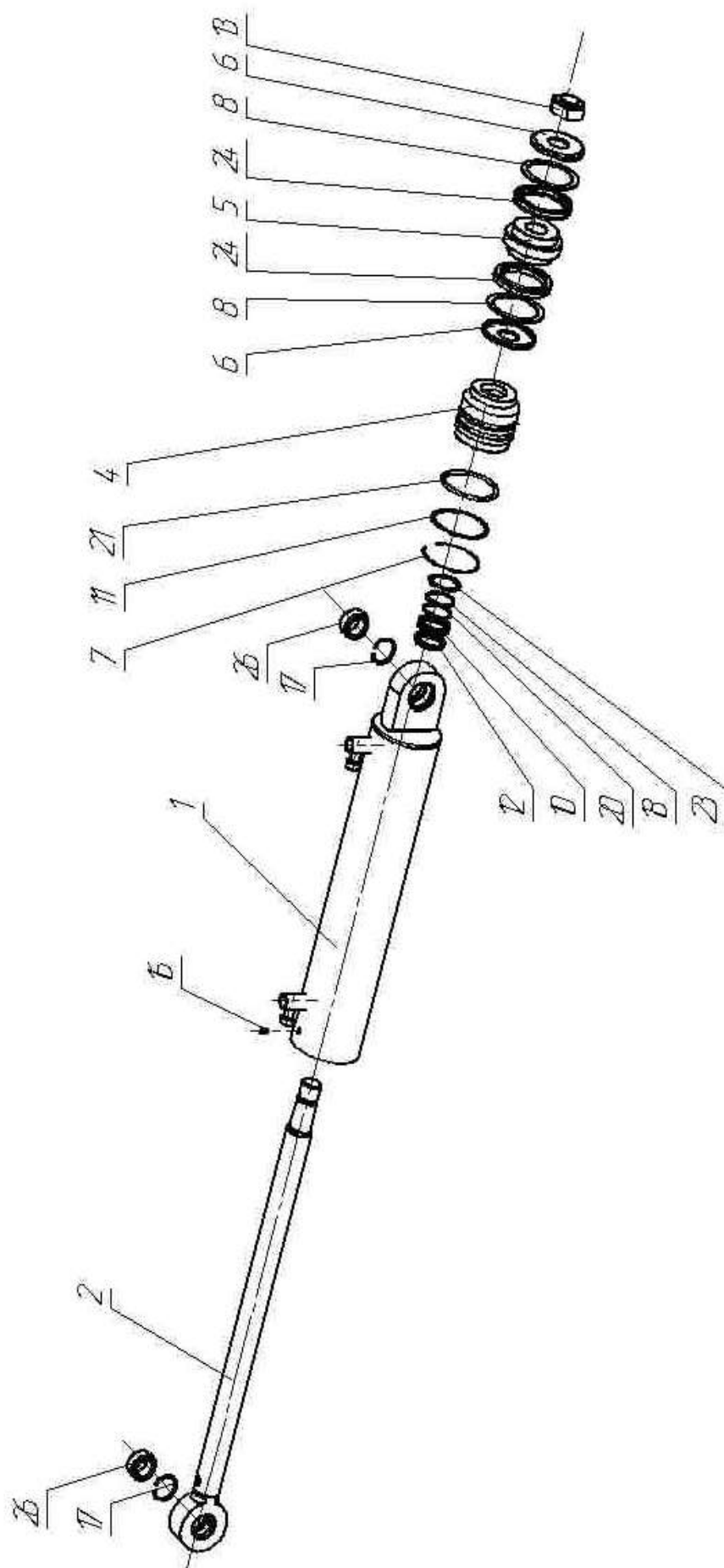


Рис. 9 Гидрацилиндр подвеса стрелы НО-9А.03.10.000

ОАО «Мозырский машиностроительный завод»		Гидроцилиндр поворота стрелы НО-9А.03.10.000 (100х45 ход 400)		КРД-1,5 Рис.9
Поз.	Обозначение	Наименование	Кол.	Примечание
1	2	3	4	5
1	НО-9А.03.10.100	Цилиндр	1	
2	КОРС-11.00.03.040-03	Шток	1	
4	НО-9А.03.10.001	Букса	1	
5	НО-9А.03.10.002	Поршень	1	
6	У 456.002-02	Манжетодержатель	2	
7	УГЦ.100.000.006	Кольцо	2	
8	УКЗ.1-18	Кольцо защитное	2	
9	УКЗ.1-04	Кольцо защитное	2	
10	УКЗ.1-09	Кольцо защитное	1	
11	УКЗ.1-19	Кольцо защитное	1	
12	У 461.000-02	Грязесъемник	1	
13	УГЦ80.070.000.002	Гайка	1	
18	УКЗ.1-28	Кольцо защитное	1	
16	ГОСТ 1478-93	Винт М8-8gx10.14Н	1	
17	ГОСТ 13943-86	Кольцо В 47	2	
19	ГОСТ 9833-73	Кольцо 036-041-30	1	
20	ГОСТ 9833-73	Кольцо 045-050-30	1	
21	ГОСТ 9833-73	Кольцо 090-100-58	1	
23	ГОСТ 14896-84	Манжета 1-55x45	1	
24	ГОСТ 14896-84	Манжета 1-100x80	2	
26	ГОСТ 3635-78	Подшипник ШС-30	2	

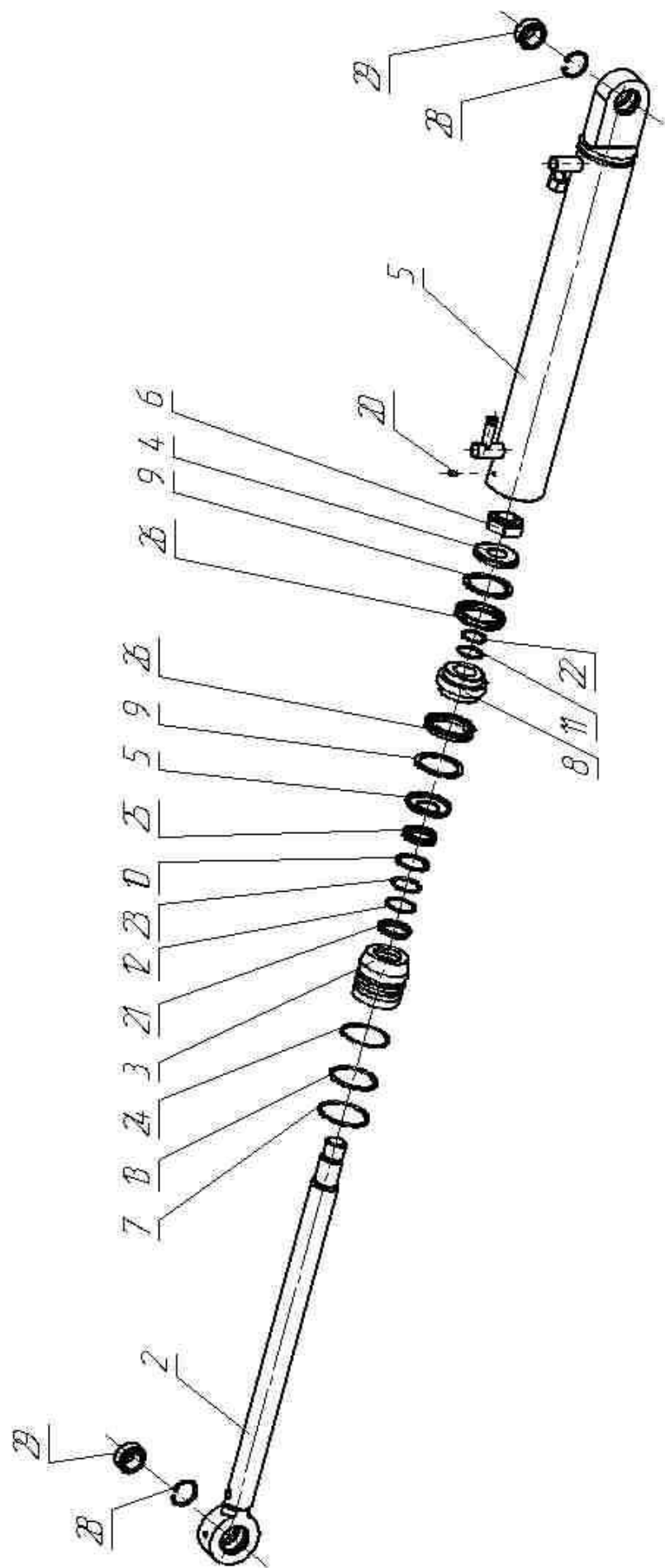


Рис.10 Гидроцилиндр поворота рукоятки КОРС-1100.03.100

ОАО «Мозырский машиностроительный завод»		Гидроцилиндр поворота рукояти КОРС-11.00.03.100 (80х45 ход 460)		КРД-1,5 Рис.10
Поз.	Обозначение	Наименование	Кол.	Примечание
1	КОРС-11.00.03.101	Цилиндр	1	
2	КОРС-11.00.03.040	Шток	1	
3	КОРС-11.00.03.001	Букса	1	
4	У 456.002	Манжетодержатель	1	
5	У 456.002-01	Манжетодержатель	1	
6	УГЦ 80.070.000.002	Гайка	1	
7	У 4564.200.002	Кольцо	1	
8	УГЦ 80.070.000.003	Поршень	1	
9	УКЗ.1-15	Кольцо защитное	1	
10	УКЗ.1-28	Кольцо защитное	1	
11	УКЗ.1-04	Кольцо защитное	1	
12	УКЗ.1-09	Кольцо защитное	1	
13	УКЗ.1-16	Кольцо защитное	1	
20	ГОСТ 1478-93	Винт М8-6gx10.14Н	1	
21	ГОСТ 24811-81	Грязесъемник 2-45	1	
22	ГОСТ 9833-73	Кольцо 036*041-30	1	
23	ГОСТ 9833-73	Кольцо 045-050-30	1	
24	ГОСТ 9833-73	Кольцо 072-080-46	1	
25	ГОСТ 14896-84	Манжета 1-55х45	1	
26		Манжета 1-80х65	2	
28	ГОСТ 13943-86	Кольцо В47	2	
29	ГОСТ 3635-78	Подшипник ШС-30	2	

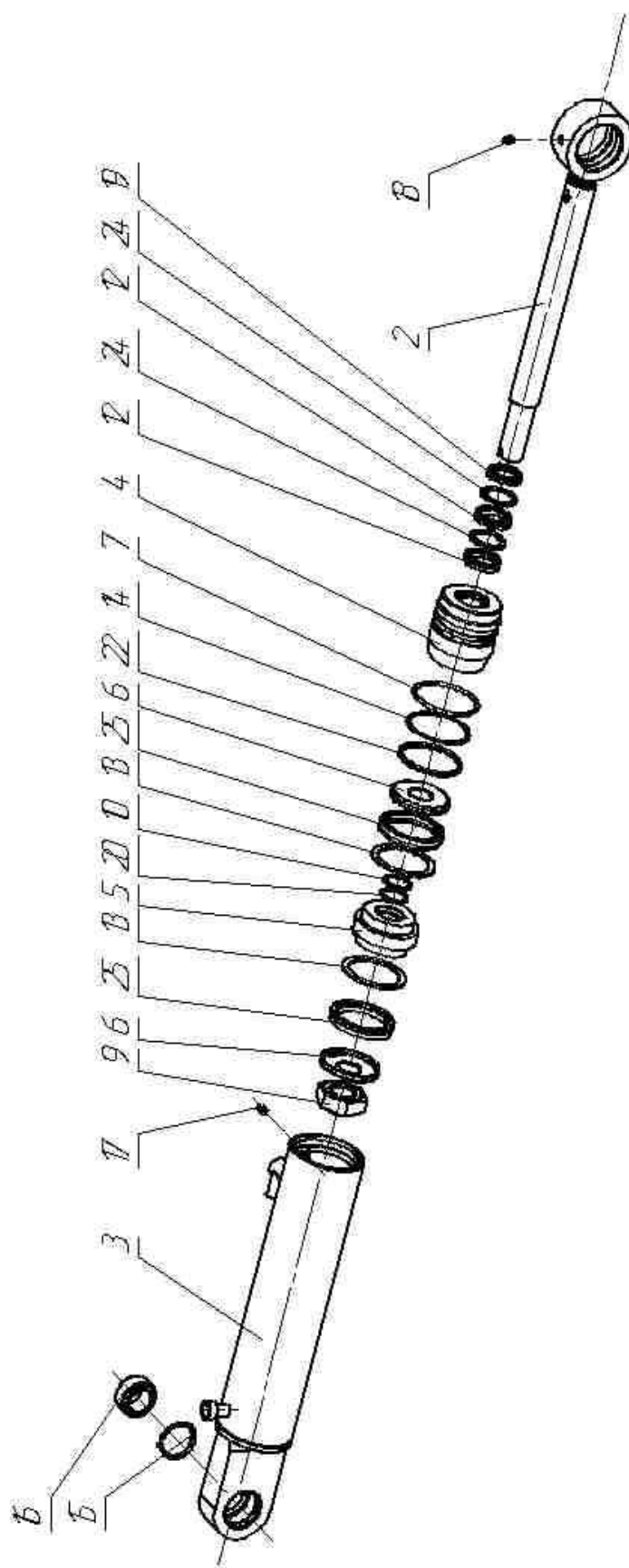


Рис.11 Гидроцилиндр поворота рабочего органа КРД-150311000

ОАО «Мозырский машиностроительный завод»		Гидроцилиндр поворота рабочего органа КРД-1,5.03.11.000 (80x35 ход 270)		КРД-1,5 Рис.11
Поз.	Обозначение	Наименование	Кол.	Примечание
2	КРД-1,5.03.11.100	Шток	1	
3	КРД-1,5.03.11.200	Корпус	1	
4	КРД-1,5.03.11.001	Букса	1	
5	КРД-1,5.03.11.002	Поршень	1	
6	У 456.002-05	Манжетодержатель	2	
7	У 4564.200.002	Кольцо	1	
9	УГЦ 80.070.000.002-02	Гайка	1	
10	УКЗ.1-01	Кольцо защитное	2	
12	УКЗ.1-37	Кольцо защитное	2	
13	УКЗ.1-15	Кольцо защитное	2	
14	УКЗ.1-16	Кольцо защитное	1	
19	У 461.000-06	Грязесъемник	1	
15	ГОСТ 3635-78	Подшипник ШС30	1	
16	ГОСТ 13943-86	Кольцо В 47	1	
17	ГОСТ 1478-93	Винт М8-6gx10.14Н	1	
18	ГОСТ 19853-74	Масленка 1.2. Ц6	1	
20	ГОСТ 9833-73	Кольцо 030-035-30	1	
22	ГОСТ 9833-73	Кольцо 072-080-46	1	
24	ГОСТ 14896-84	Манжета 1-45x35	2	
25	ГОСТ 14896-84	Манжета 1-80x65	2	

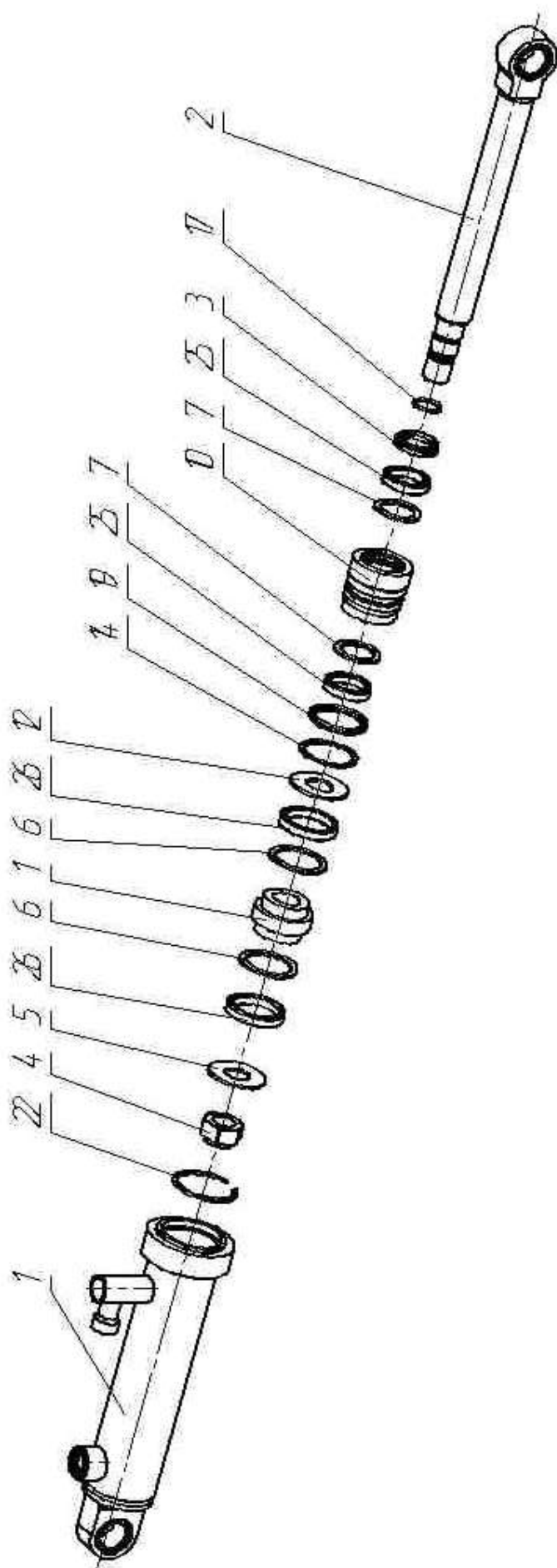


Рис. 12 Гидроцилиндр УГЦ-50.10.00.000

ОАО «Мозырский машиностроительный завод»		Гидроцилиндр УГЦ 50.10.00.000 (50х30 ход 250)		КРД-1,5 Рис.12
Поз.	Обозначение	Наименование	Кол.	Примечание
1	УГЦ 50.10.01.000-01	Цилиндр	1	
2	УГЦ 50.10.02.000-01	Шток	1	
3	У 461.000-03	Грязесъемник	1	
4	УГЦ 80.070.000.002-03	Гайка	1	
5	УГЦ 50.10.00.002	Шайба	1	
6	УКЗ.1-26	Кольцо защитное	2	
7	УКЗ.1-27	Кольцо защитное	2	
9	УГЦ 50.10.00.007	Поршень	1	
10	УГЦ 50.010.00.001	Втулка	1	
12	УГЦ 50.10.00.003	Кольцо	1	
14	УКЗ.1-08	Кольцо защитное	1	
17	ГОСТ 9833-73	Кольцо 120-024-25	1	
19	ГОСТ 9833-73	Кольцо 042-050-46		
22	ГОСТ 13943-80	Кольцо В52	1	
25	ГОСТ 14896-84	Манжета 1-40х30	2	
26	ГОСТ 14896-84	Манжета 1-50х40	2	

ОАО "Мазырский Машиностроительный завод"		Механизм поворота КРД-15.03.03.000		КРД-15 Рис.13
Поз.	Обозначение	Наименование	Кол.	Примечание
1	НО-9А.03.03.001	Траверса	1	
4	КРД-15.03.03.003	Рычаг	2	
5	КРД-15.03.03.004	Рычаг	2	
6	КРД-15.03.03.005	Шайба	8	
9	ГОСТ 397-79	Шпилька 5х50	6	
11	ГОСТ 13942-86	Кольцо А60	2	

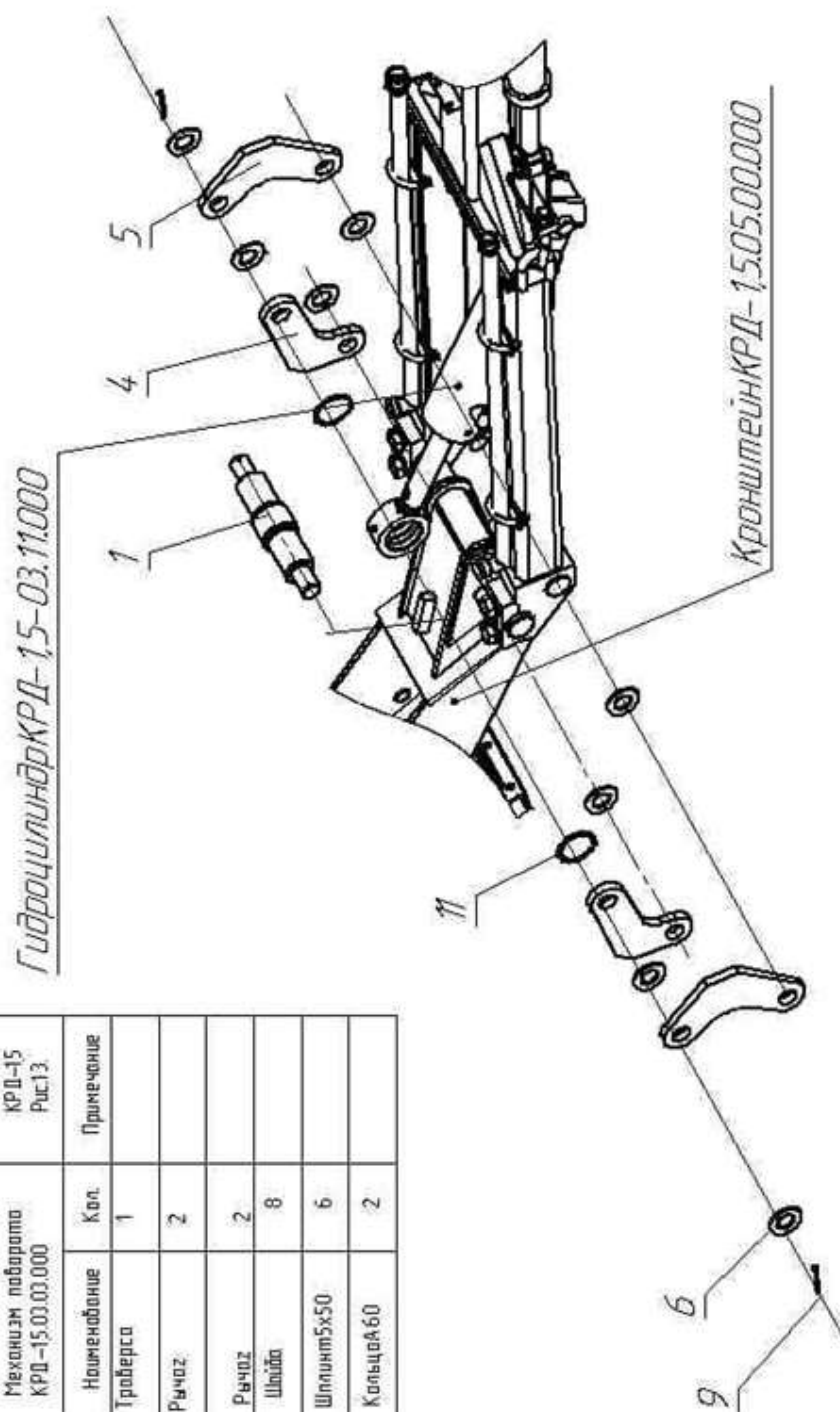


Рис.13 Механизм поворота. КРД-15.03.03.000

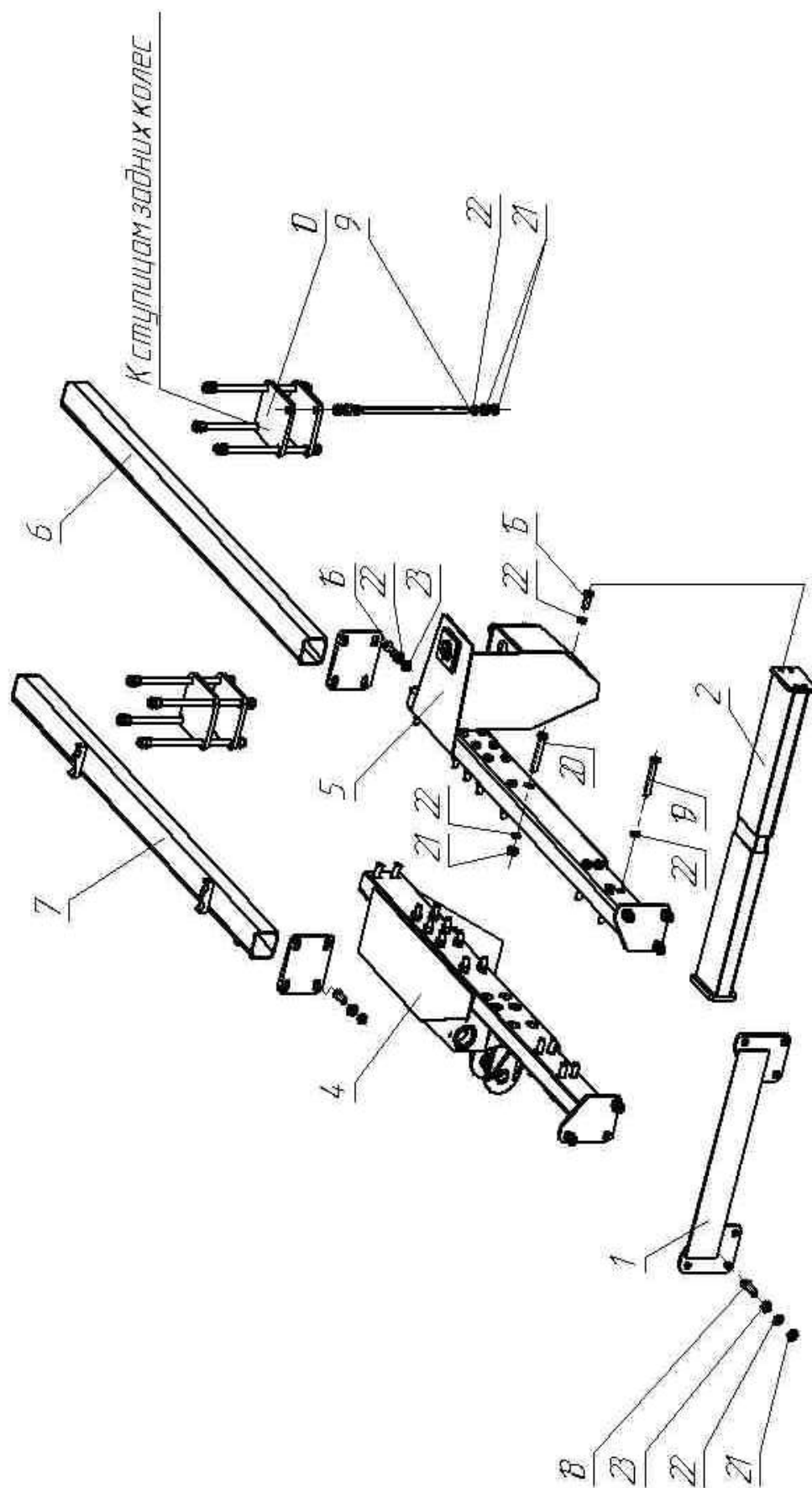
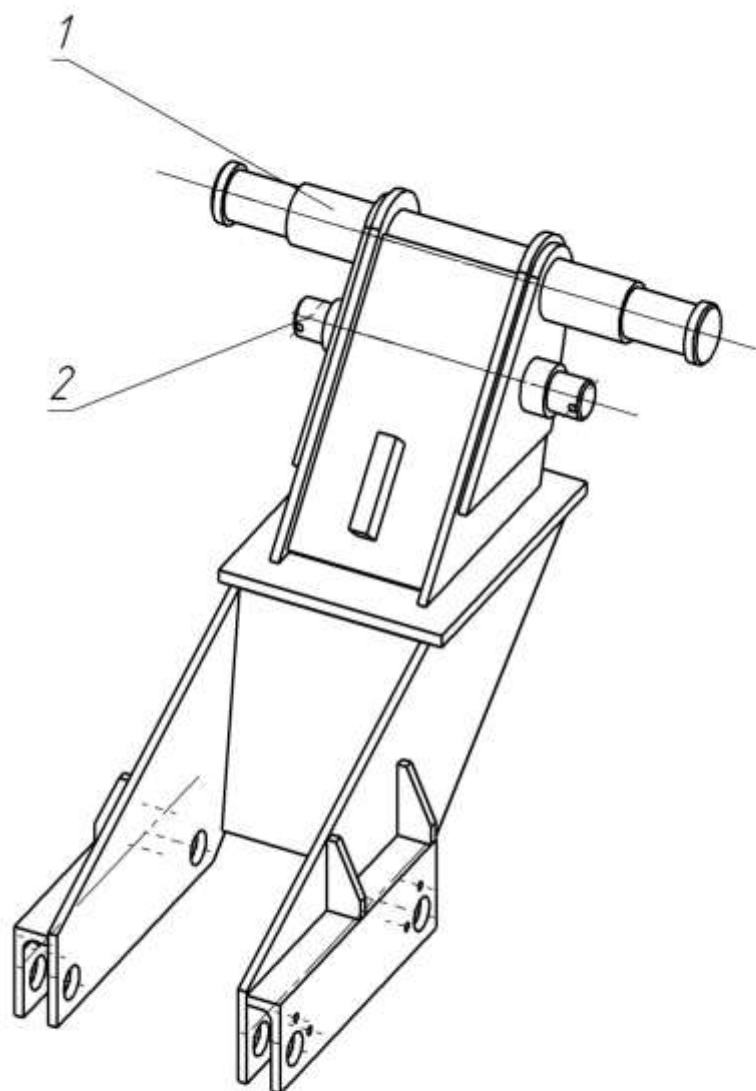


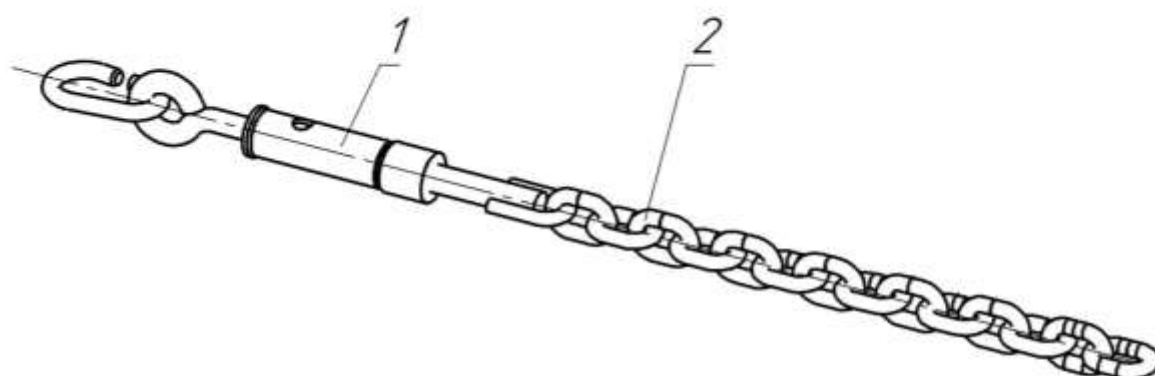
Рис. 14 Установка рамы

ОАО «Мозырский машиностроительный завод»		Установка рамы КРД-1,5.03.04.000-01		КРД-1,5 Рис.15
Поз.	Обозначение	Наименование	ол.	Примечание
1	КРД-1,5.03.04.100	Балка передняя	1	
2	КРД-1,5.03.04.200	Балка	1	
4	КРД-1,5.03.04.400	Рама правая	1	
5	КРД-1,5.03.04.500	Рама левая	1	
6	КРД-1,5.03.04.600	Балка	1	
7	КРД-1,5.03.04.700	Балка	1	
8	КРД-1,5.03.04.003	Фланец	2	
9	НО-9А.03.04.001	Шпилька	8	
10	НО-9А.03.04.002	Планка	4	
15	ГОСТ 7798-70	Болт М16х35.48	8	
16	ГОСТ 7798	Болт М16х40.48	8	
18	ГОСТ 7798-70	Болт М18х50.48	6	
19	ГОСТ 7798-70	Болт М16х80.48	12	
20	ГОСТ 7798-70	Болт М16х100.48	16	
21	ГОСТ 5915-70	Гайка М16-7Н.5	54	
22	ГОСТ 6402-70	Шайба 16.65 Г	66	
23	ГОСТ 11371-78	Шайба 16.09Г2С	14	



Поз.	№ детали	Наименование
1	КРД-15.05.00.009	Ось
2	НО-9А.07.00.004	Ось

Рис.15 Кронштейн КРД-15.05.00.000



Поз.	№ детали	Наименование
1	КРД-1,5.15.01.000	Талреп
2	Цепь 11х13	
	ТУ 12.01738.56.017-90	

Рис.16 Фиксатор КРД-1,5.15.00.000

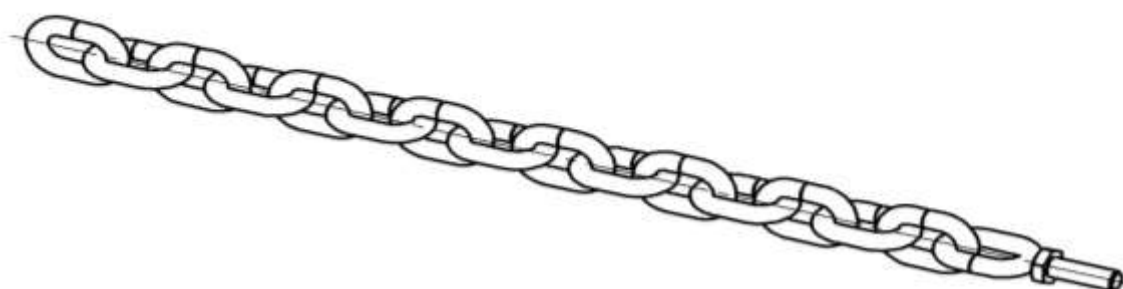


Рис.17 Цепь транспортная КРД-1,5.11.00.000

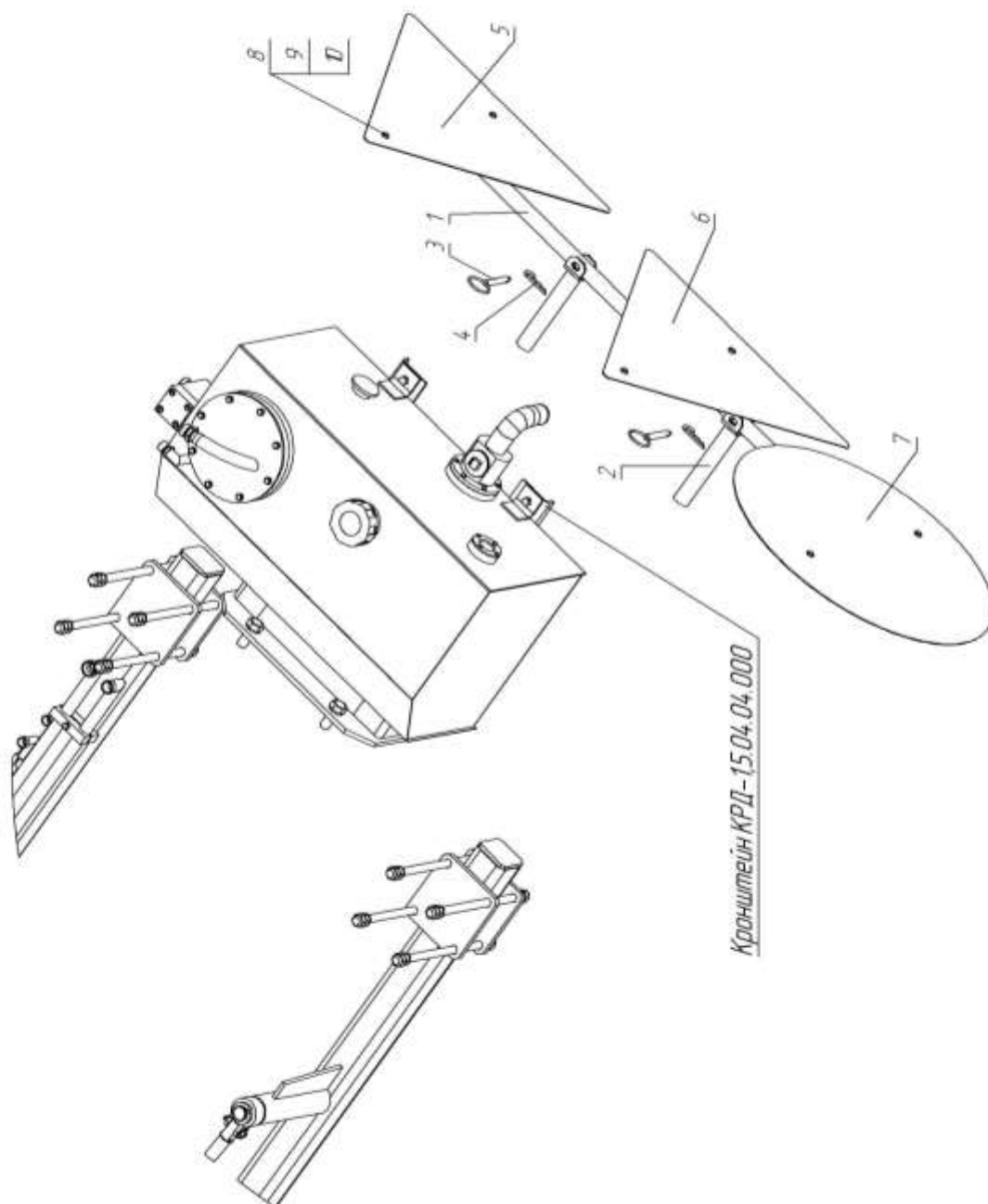
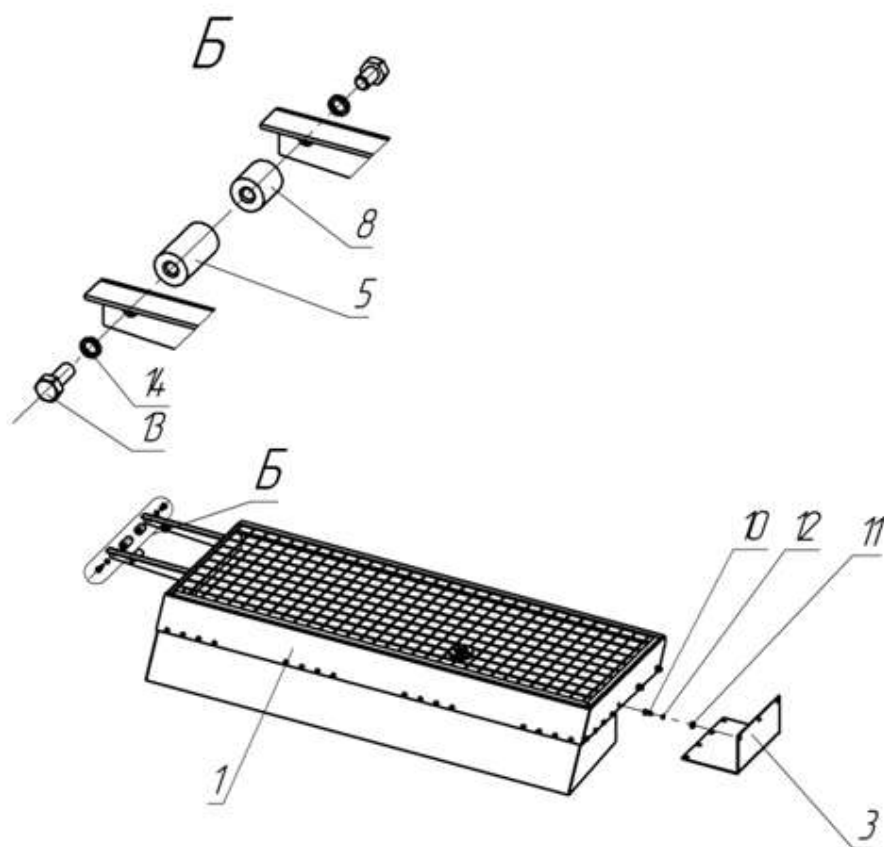


Рис. 18 Установка дорожных знаков
КРД-15.14.00.000

ОАО «Мозырский машиностроительный завод»		Установка дорожных знаков КРД-1,5.14.00.000		КРД-1,5 Рис.18
Поз.	Обозначение	Наименование	Кол.	Примечание
1	КРД-1,5.14.00.100	Держатель	1	
2	КРД-1,5.14.00.200	Кронштейн	2	
3	КРД-1,5.03.05.500	Стопор	2	
4	ОПТ-9195.67.00.004	Шплинт	2	
5	КРД-1,5.14.00.001	Дорожный знак	1	
		«Объезд препятствия слева»		
6	КРД-1,5.14.00.002	Дорожный знак	1	
		«Выброс щебня»		
8	КРД-1,5.14.00.003	Дорожный знак	1	
		«Дорожные работы»		
8	ГОСТ 7798-70	Болт М8х20.48.05	6	
9	ГОСТ 5915-70	Гайка М8-7Н.5	6	
10	ГОСТ 6402-70	Шайба 8.65Г	6	



ОАО "Мазырский машиностроительный завод"		Установка ограждения КРД-15.06.00.000		КРД-15 Рис. 19
Поз.	Обозначение	Наименование	Кол.	Примечание
1	КРД-15.06.01.000	Ограждение	1	
3	КРД-15.06.00.001	Кронштейн	1	
5	/В-203.09.008	Бобышка	2	
8	/В-203.09.008-01	Бобышка	2	
10	ГОСТ 7798-70	Болт М10х20,48	3	
11	ГОСТ 5915-70	Гайка М10-7Н5,5	3	
12	ГОСТ 6402-70	Шайба 10 65Г	3	

Рис.19 Установка ограждения
КРД-15.06.00.000

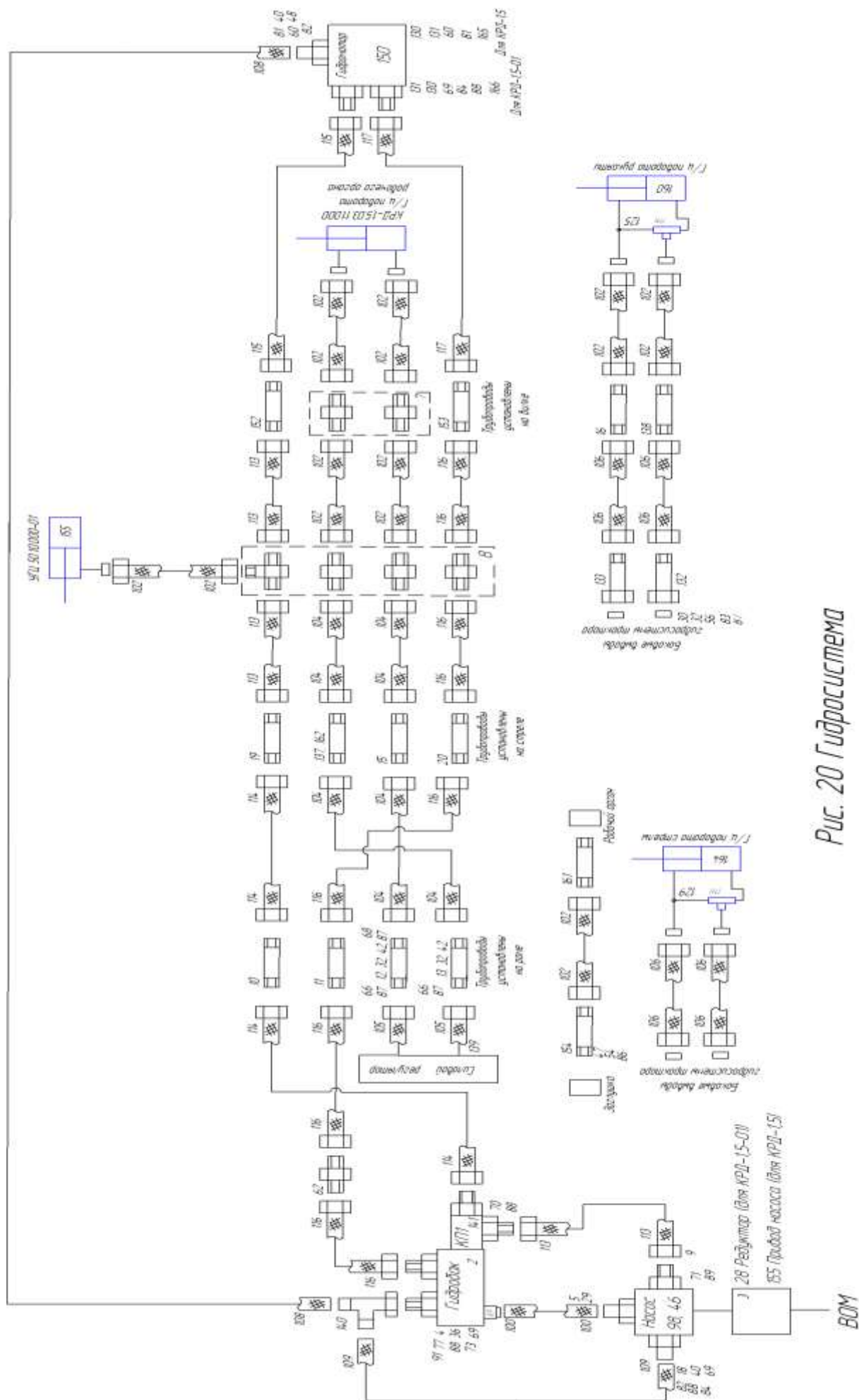
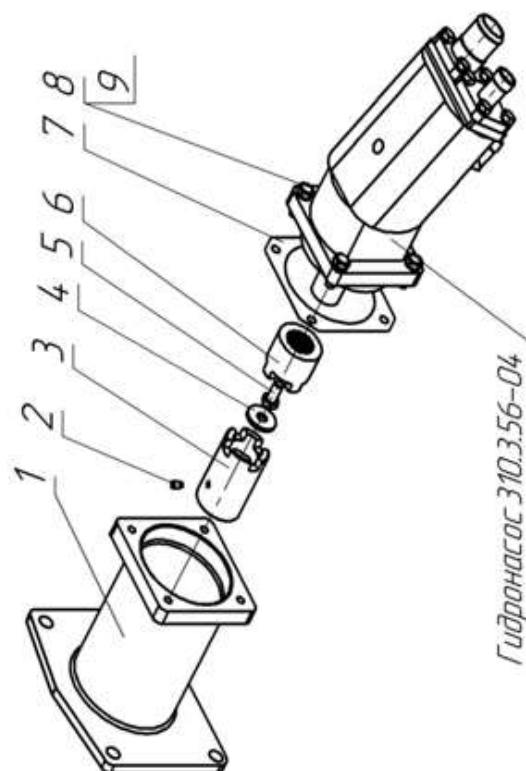


Рис. 20 Гидросистема

ОАО «Мозырский машиностроительный завод»		Гидросистема КРД-1,5.04.00.000		КРД-1,5 Рис.20
Поз.	Обозначение	Наименование	Кол.	Примечание
1	2	3	4	5
1	КРД-1,5.04.01.000	Гидрозамок	1	
2	КРД-1,5.04.02.000	Гидробак	1	
3	КРД-1,5.07.00.000	Редуктор	1	Для КРД-1,5-01
				Установлен на заднем мосту трактора
4	КРД-1,5.04.04.000	Кронштейн	1	
5	КРД-1,5.04.05.000	Угольник	1	
7	КРД-1,5.02.05.000	Переходник	1	
8	КР-5.03.09.000	Переходник	1	
9	КРД-1,5.04.09.000	Угольник	1	
10	КРД-1,5.04.10.000	Трубопровод	1	M27x1,5
11	КРД-1,5.04.10.000-01	Трубопровод	1	M33x2
12	КРД-1,5.04.11.000	Трубопровод	1	M22x1,5
13	КРД-1,5.04.11.000-01	Трубопровод	1	M22x1,5
15	КРД-1,5.04.12.000	Трубопровод	1	M22x1,5
16	КРД-1,5.04.12.000-01	Трубопровод	1	M22x1,5
18	КРД-1,5А.04.33.000	Переходник	1	
19	КРД-1,5.04.08.000	Трубопровод	1	M27x1,5
20	КРД-1,5.04.08.000-01	Трубопровод	1	ММ33x2
26	У 459.029.000-01	Штуцер с дросселем	1	
28	КРД-1,7.07.00.000	Редуктор	1	Для КРД-1,5-01
29		Хомут зажимной М620-22	4	
30	КРД-1,5.04.00.001	Опора	1	
32	КРД-1,5.04.00.002	Крышка	1	
36	КРД-1,5.04.00.005	Уголок	4	
37	КРД-1,5.04.00.006	Прокладка	2	
40		Хомут зажимной М6 20-22	4	
42	КРД-1,5.04.00.015	Крышка	2	
45	НО-9А.04.00.012	Прокладка	1	
46	К-1.01.00.019-01	Прокладка	1	
47	КРД-1,5.04.00.009	Штуцер	1	M22x1,5
48	КРД-1,5А.04.00.016	Переходник	1	
49		Хомут 7,6x200 артикул ИНН-10-07-200-050	5	
54	МК-17.06.01.004	Сапун	1	К1/5//ГОСТ6111-52
56	У 457.099-03	Штуцер	4	M27xM27
60	У 457.099-13	Штуцер под резиновое кольцо	1	M27xM27
62	У 57.043-03	Штуцер проходной	1	M33x2

Поз.	Обозначение	Наименование	Кол.	Примечание
1	2	3	4	5
66	ГОСТ 7798-70	Болт М8-8gx25.48	2	
68	ГОСТ 7798-70	Болт М8-8gx40.48	4	
69	ГОСТ 7798-70	Болт М10-8gx25.48	8	
70	ГОСТ 7798-70	Болт М10-8gx16.48	2	
71	ГОСТ 7798-70	Болт М12-8gx35.48	4	
73	ГОСТ 7798-70	Болт М20-8gx40.48	4	
81	ГОСТ 9833-73	Кольцо 024-028-25	2	
82	ГОСТ 9833-73	Кольцо 015-019-25	2	
84	ГОСТ 9833-73	Кольцо 040-045-30	2	
86	ГОСТ 9833-73	Кольцо 019-023-25	2	
87	ГОСТ 6402-70	Шайба 8.65 Г	6	
88	ГОСТ 6402-70	Шайба 10.65 Г	14	
89	ГОСТ 6402-70	Шайба 12 65Г	8	
91	ГОСТ 6402-70	Шайба 20. 65Г		
77	ГОСТ 5915-70	ГОСТ М10-7Н5	4	
83	ГОСТ 9833-73	Кольцо 017-021-25	4	
98	ТУ 4141-011-00239889-2006	Гидронасос 310.3.56-04	1	Для КРД-1,5-01
		(левый)		310.3.56-03(правый)
125	КРД-1,5.04.22.000	Трубопровод	1	
129	КРД-1,5.04.26.000	Трубопровод	1	
130	КРД-1,5.04.28.000	Угольник	1	М27х1,5
131	КРД-1,5.04.28.000-01	Угольник	1	М33х2
132	КРД-1,5.04.29.000	Трубопровод	1	
133	КРД-1,5.04.30.000	Трубопровод	1	
137	КРД-1,5.04.12.000-02	Трубопровод	1	М22х1,5
138	КРД-1,5.04.12.000-03	Трубопровод	1	М22х1,5
139	КРД-1,5.04.34.000	Переходник	2	
140	КРД-1,5А.04.06.000	Угольник	1	
141	КРД-1,5.04.36.000	Клапан предохранительный	1	
150	ТУ 4141-011-11239882-2006	Гидромотор 310.2.28.00	1	Для КРД-1,5-01 310.3.56
151	КРД-1,5.03.11.000	Гидроцилиндр	1	
152	КР-5.03.07.000	Трубопровод	1	М27х1,5
153	КР-5.03.07.000-01	Трубопровод	1	М33х2
154	КРД-1,5.08.00.000	Трубопровод	1	М22х1,5
155	УГЦ 50.10.00.000-01	Гидроцилиндр	1	
156		Привод насоса	1	Для КРД-1,5
160	КОРС-11.00.03.100	Гидроцилиндр	1	
161	К-1.01.01.400	Трубопровод	1	М22х1,5
162	У 459.035	Штуцер-дроссель	1	
164	НО-9А.03.10.000	Гидроцилиндр	1	
165	К-1.01.00.019	Прокладка	1	

Поз.	Обозначение	Наименование	Кол.	Примечание
1	2	3	4	5
100	ТУ38.103.1494-82	Рукав 1-38-1,0	0,7м	
108	ГОСТ 9356-75	Рукав 1-12-6,3	8м	
109	ГОСТ 9356-75	Рукав 1-12-6,3	0,95м	
102	Рукава ТУ 22169-09-92	РВД 12-21-650-У	8	М22х1,5
104		РВД12-21-850-У	4	
105		РВД12-21-1050-У	2	
106		РВД12-21-1250-У	2	
113	Рукава ТУРБ37414127001-97	РВД16-1АСТ-850	3	М27х1,5
114		РВД16-1АСТ-1050	2	
115		РВД16-1АСТ-1250	1	
116		РВД20-1АСТ-850	5	М33х2
117		РВД20-1АСТ-1250	1	



ОАО "Мозырский машиностроительный завод"		Гидросистема КРД-15 Привод насоса	Кол.	КРД-15 Рис.24
Поз.	Обозначение			
1	КРД-15.04.00.010	Стакан	1	Примеч.
3	КРД-15.04.00.007	Вал	1	
4	КРД-15.04.00.013	Шайба	1	
6	КРД-15.04.00.008	Муфта	1	
7	К-10100.019-01	Пакладка	1	
2	ГОСТ 14.78-75	Винт М7-6dх12.48	1	
5	ГОСТ 7798-70	Болт М12-8dх25.48	1	
8	ГОСТ 7798-70	Болт М12-8dх35.48	4	
6	ГОСТ 6402-70	Шайба 12.65Г	4	

Рис. 24 .Привод насоса. Гидросистема КРД-15.

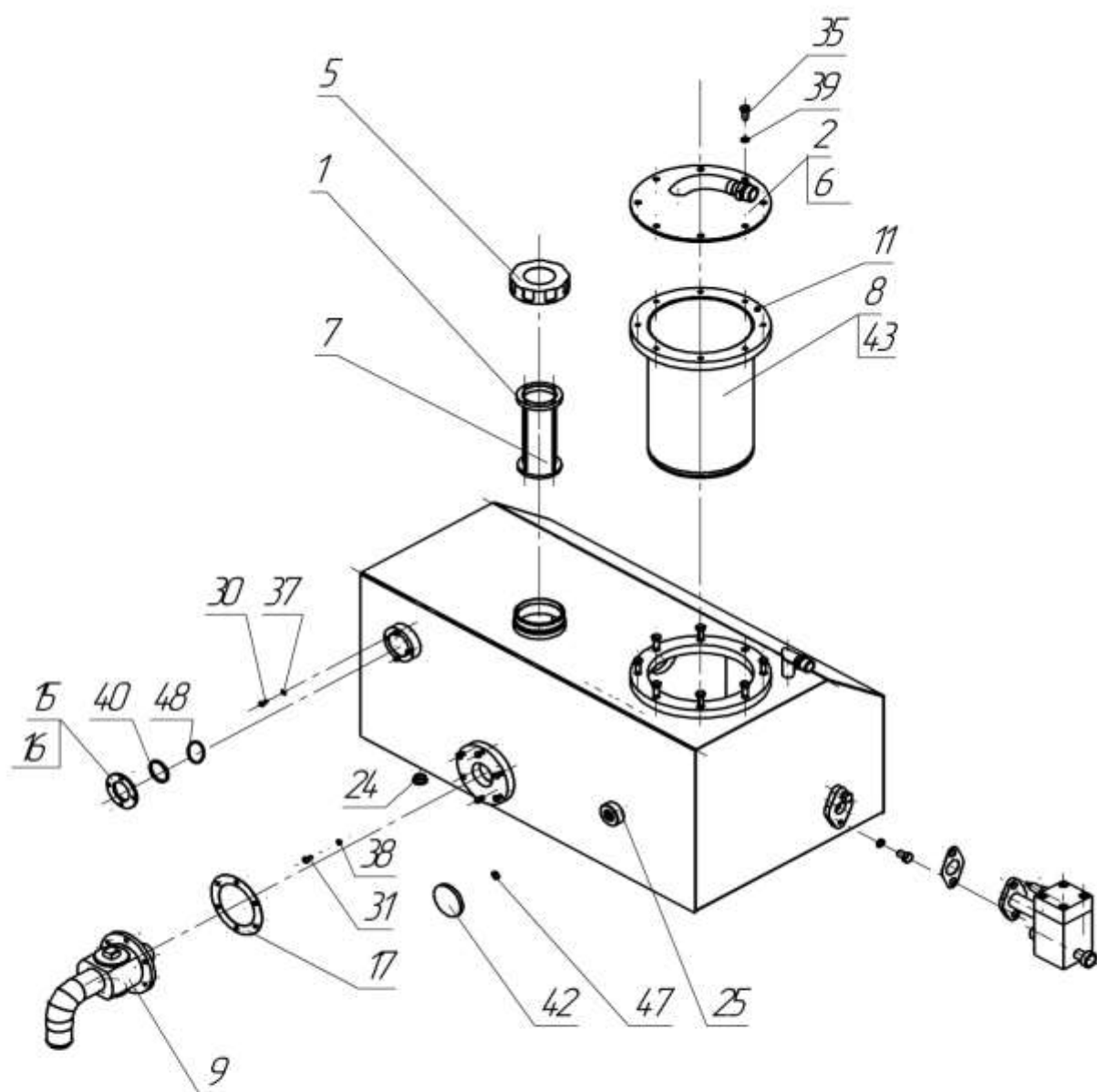
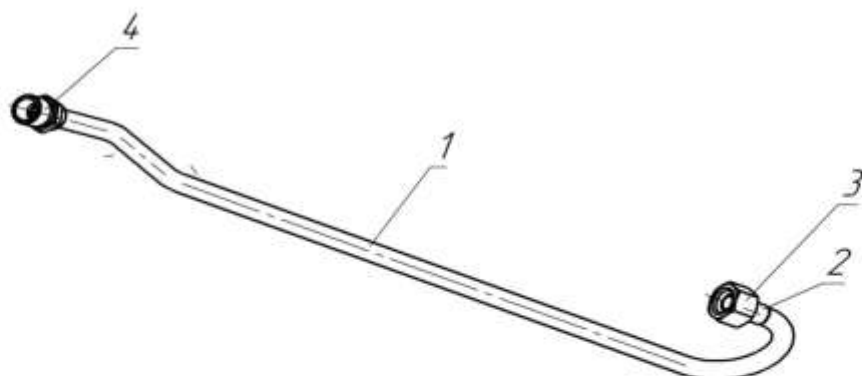


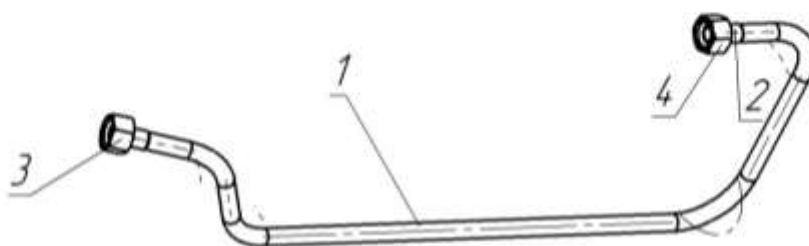
Рис. 22. Гидроцилиндр КРД-1,5.04.02.000

ОАО «Мозырский машиностроительный завод»		Гидробак КРД-1,5.04.02.000		КРД-1,5 Рис.22
Поз.	Обозначение	Наименование	Кол.	Примечание
1	КРД-1,5.04.02.100	Корзина	1	
2	КРД-1,5.04.02.200	Крышка	1	
3	КРД-1,5.04.02.300	Корпус бака	1	
5	ЛВ-203.10.810	Крышка	1	
6	ЛВ-203.10.820	Клапан	1	
7	ЛВ-203.10.830	Фильтр	1	
8	ЛВ-203.10.910	Стакан	1	
9	М-75.04.00.130-02	Кран	1	
11	ЛВ-203.10.804	Прокладка	2	
15	ДУ-3503.01.10.014	Фланец	1	
16	ДУ-3503.01.10.015	Стекло	1	
17	М75-04.00.1402	Прокладка	1	
25	У 459.021	Заглушка	1	При поставке без трактора
30	ГОСТ 17473-80	Винт ВМ5-8gx14.48	4	
31	ГОСТ 17473-80	Винт ВМ6-8gx14.48	5	
35	ГОСТ 7798-70	Болт М8-8gx20.48	8	
37	ГОСТ 6402-70	Шайба 5.65 Г	4	
38		Шайба 6.65 Г	5	
39		Шайба 8.65 Г	8	
40	ГОСТ 9833-73	Кольцо 040-045-30	1	
47		Кольцо 011-070-30	1	
48		Кольцо 036-044-46	1	
42	ТУРБ 3738602003-97	Термометр ТБП-63	1	
43	ТУ 63.66-4-75	Фильтроэлемент «Реготмас»	1	
		661-1-05		



Поз.	Обозначение	Наименование	Кол.	Примеч.
1	КРД-15.04.30.001	Труба	1	
2	У 457.001-01	Ниппель	1	М20х15
3	У 457.002-08	Гайка	1	М20х15
4	У 457.003-01	Штуцер	1	М22х15

Рис. 23. Трубопровод КРД-15.04.30.000



Поз.	Обозначение	Наименование	Кол.	Примеч.
1	КРД-15.04.29.001	Труба	1	
2	У 457.001-01	Ниппель	1	М20х15
3	У 457.002-08	Гайка	1	М20х15
4	У 457.003-01	Штуцер	1	М22х15

Рис. 24. Трубопровод КРД-15.04.29.000

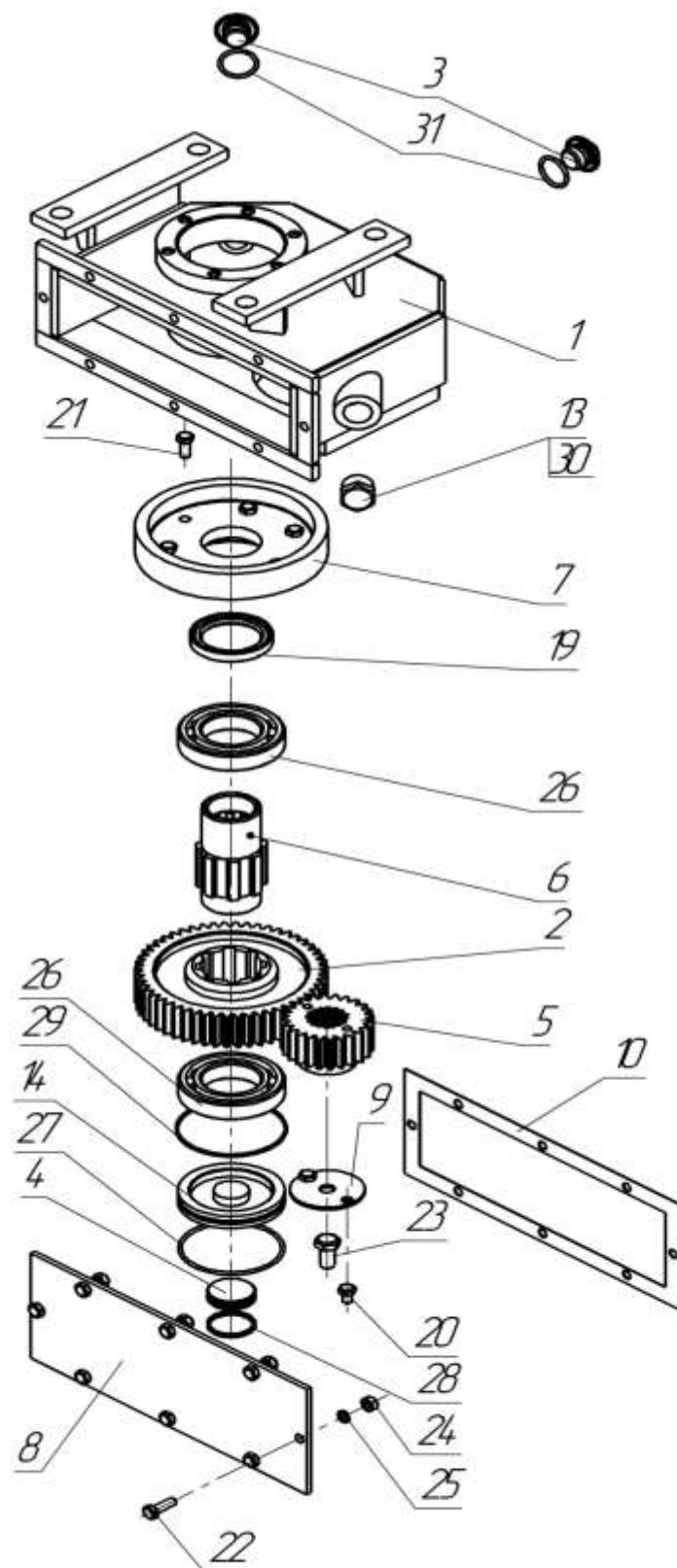
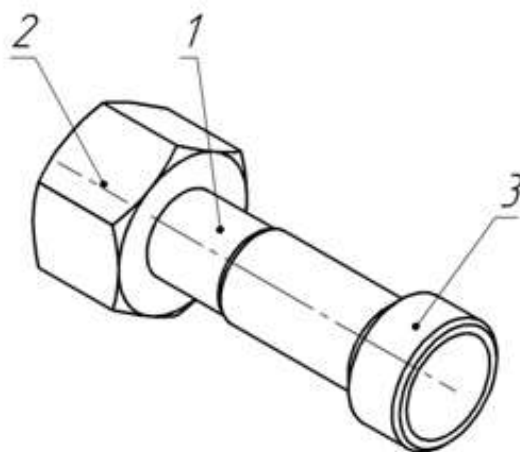


Рис.26 Редуктор. КРД-15.07.00.000

ОАО «Мозырский машиностроительный завод»		Гидросистема КРД-1,5-01 Редуктор КРД-1,5.07.00.000		КРД-1,5 Рис.26
Поз.	Обозначение	Наименование	Кол.	Примечание
1	КРД-1,5.07.01.000	Корпус	1	
2	КР-5.07.00.002	Шестерня	1	
5	КРД-1,5.07.00.001	Шестерня	1	
6	КРД-1,5.07.00.002	Вал шестерня	1	
7	КРД-1,5.07.00.003	Крышка	1	
8	КРД-1,5.07.00.004	Крышка	1	
9	КРД-1,5.07.00.005	Шайба	1	
10	КРД-1,5.07.00.006	Прокладка	2	
11	КРД-1,5.07.00.007	Прокладка	3	
13	У 459.007-06	Пробка	1	
14	КРД-1,5.07.00.008	Заглушка	1	
19	ГОСТ 8752-79	Манжета 1.1-50x70-3	1	
20	ГОСТ 7798-70	Болт 3М6x12-8g.48	2	
21	ГОСТ 7798-70	Болт 3М6x20-8g.48	6	
22	ГОСТ 7798-70	Болт М8x25-8g.48	8	
23	ГОСТ 7798-70	Болт 3М12x25-8g.66(ст.35)	1	
24	ГОСТ 5915-70	Гайка М8-7Н.5	8	
26	ГОСТ 8338-75	Подшипник 210	2	
27	ГОСТ 9833-73	Кольцо 085-090-30-2-2	1	
28	ГОСТ 9833-73	Кольцо 036-041-30	1	
29	ГОСТ 13943-86	Кольцо А90	1	
30		Сапун 298430 Л	1	
31	ГОСТ 9833-73	Кольцо 027-032-30	2	



Поз.	Обозначение	Наименование	Кол.	Примеч.
1	У 457.001-01	Ниппель	1	М20x15
2	У 457.002-08	Гайка	1	М20x15
3	У 457.105	Отвод	1	М22x15

Рис. 25 Переходник КРД-1,5.04.34.000

Поз.	Обозначение	Наименование деталей и сб. единиц	Кол.	Прим.
1	K-2.01.00.008	Вал ротора	1	
2	K-1.01.01.000-01	Ротор в сборе	1	
3	K-2.01.00.015	Шестерня	1	
4	K-1.01.00.010	Кольца	1	
5	K-1.01.00.031	Шайба	1	
6	K-1.01.00.026	Шайба торцовая	1	
7	K-1.01.00.029	Кольца	1	
8	ГОСТ 8338-75	Подшипник 308	2	
9	ГОСТ 8752-79	Манжета 12-65х90-1	2	
10	ГОСТ 13941-86	Кольцо пружинное А90	4	
11	ГОСТ 23360-78	Шпонка 23х8х36	2	

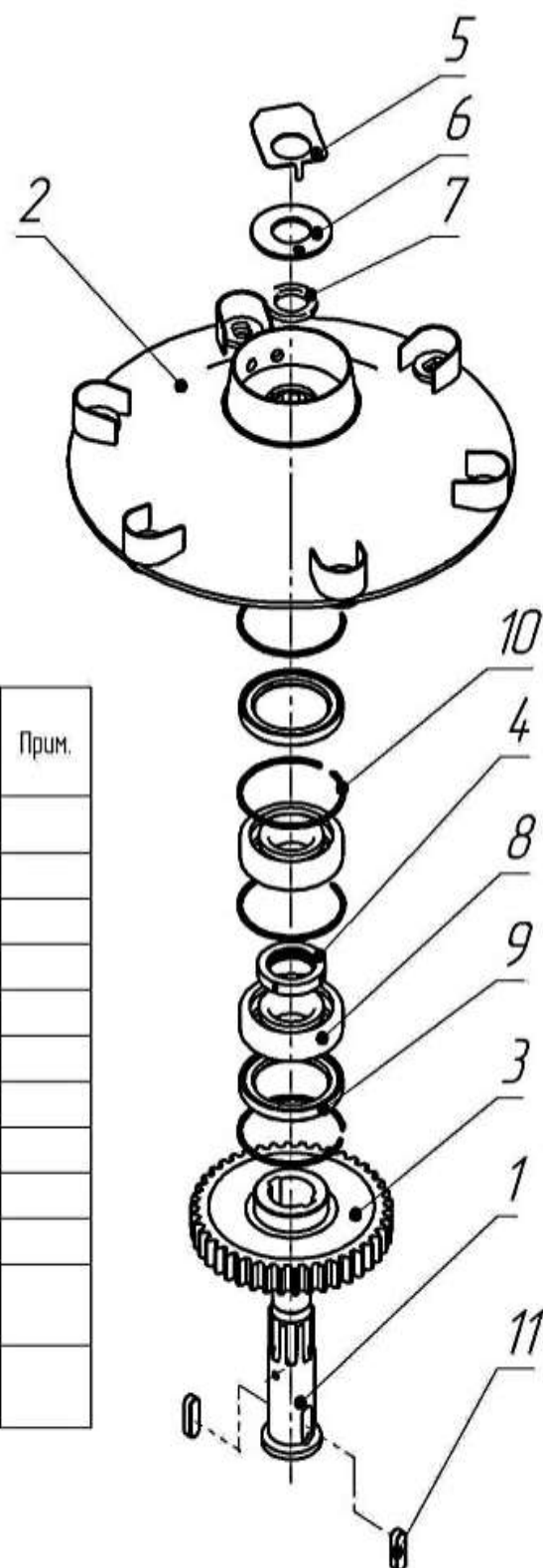


Рис.27. Вал ротора в сборе для косилки КРД-15-01**
с аппаратом режущим К-2.01.00.000