

Katalog części

KOSIARKA DYSKOWA DWUSTRONNA KDD 861 S - 8,60 m (0609)

przystosowana do pracy:

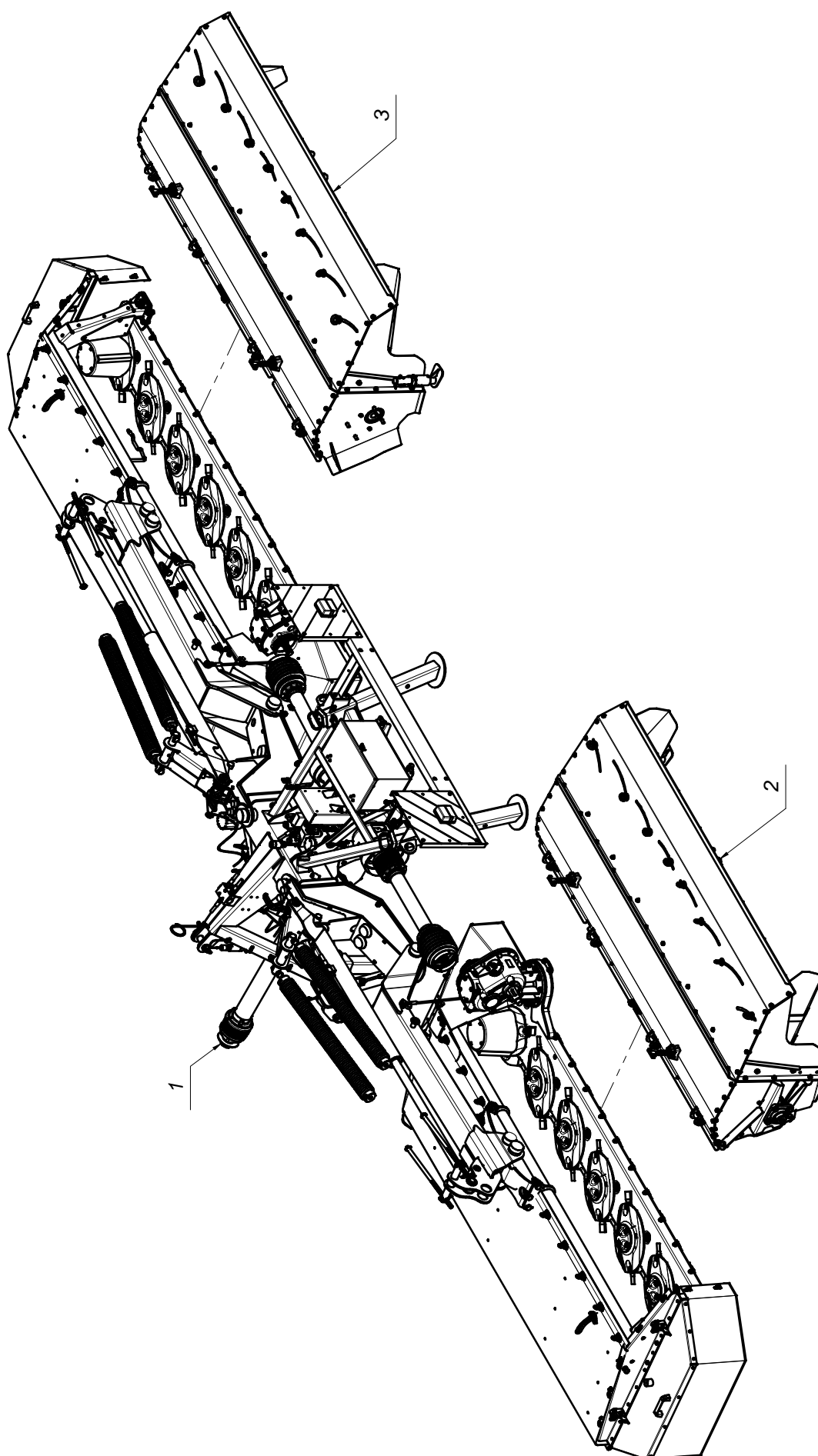
- ze spulchniaczem lewym D 301 SL (0702)***
- ze spulchniaczem prawym D 301 SP (0703)***
- ze spulchniaczem prawym D 302 SPL (0690)***
- ze spulchniaczem lewym D 302 SLL (0691)***

Wersja: 3

Nr fabryczny:

Białystok 2014.05.14

K609PL003





Nazwa tabeli:

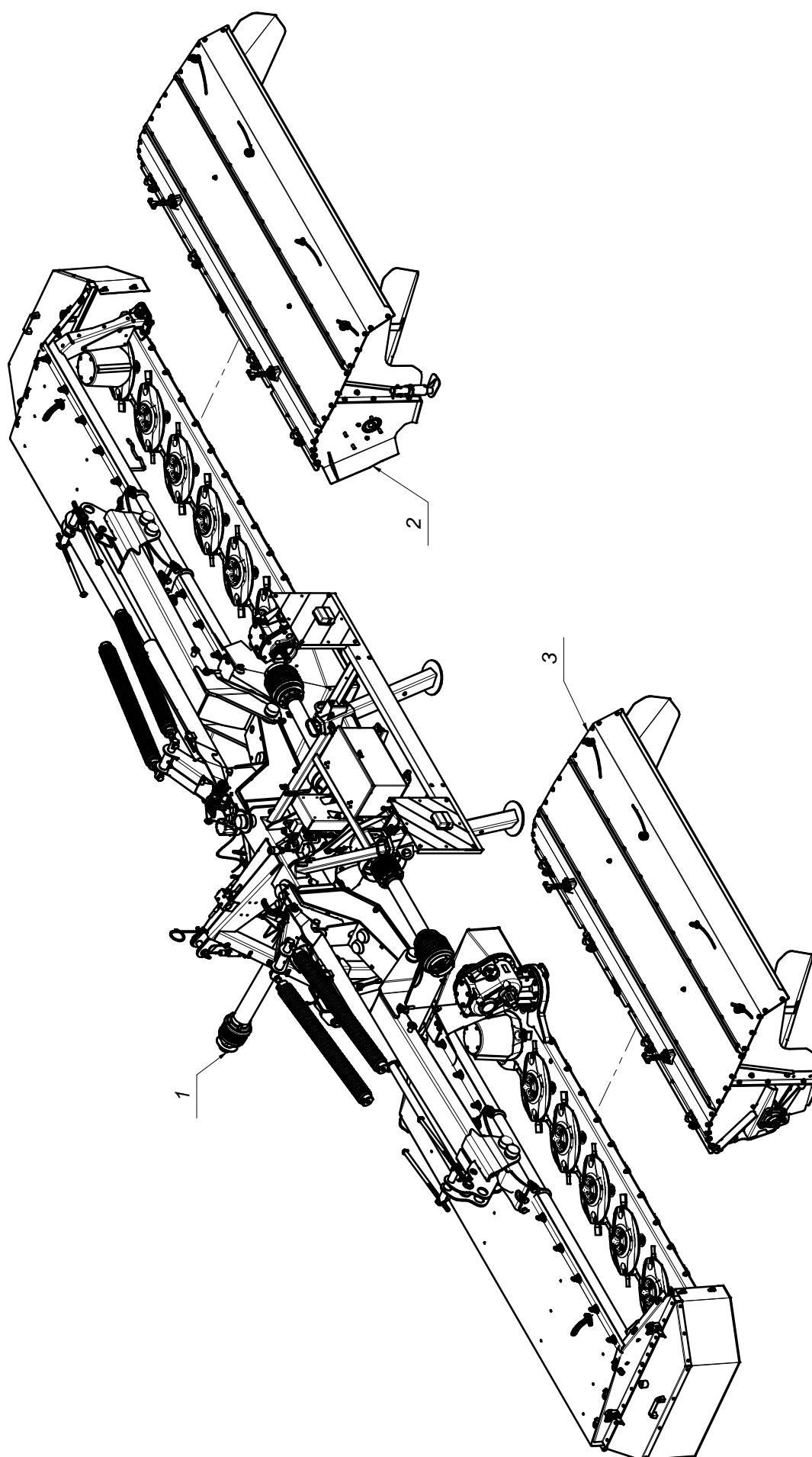
KDD 861 S + D301SL + D301SP

Nr. tabeli:

3

Tab. 1

L.P.	Części SaMASZ	Części handlowe	Nazwa części	Liczba sztuk	Uwagi
1	0609.00.00.003		KDD 861 S	1	
2	0702.00.00.002		Spulchniacz lewy D 301 SL	1	
3	0703.00.00.002		Spulchniacz prawy D 301 SP	1	





Nazwa tabeli:

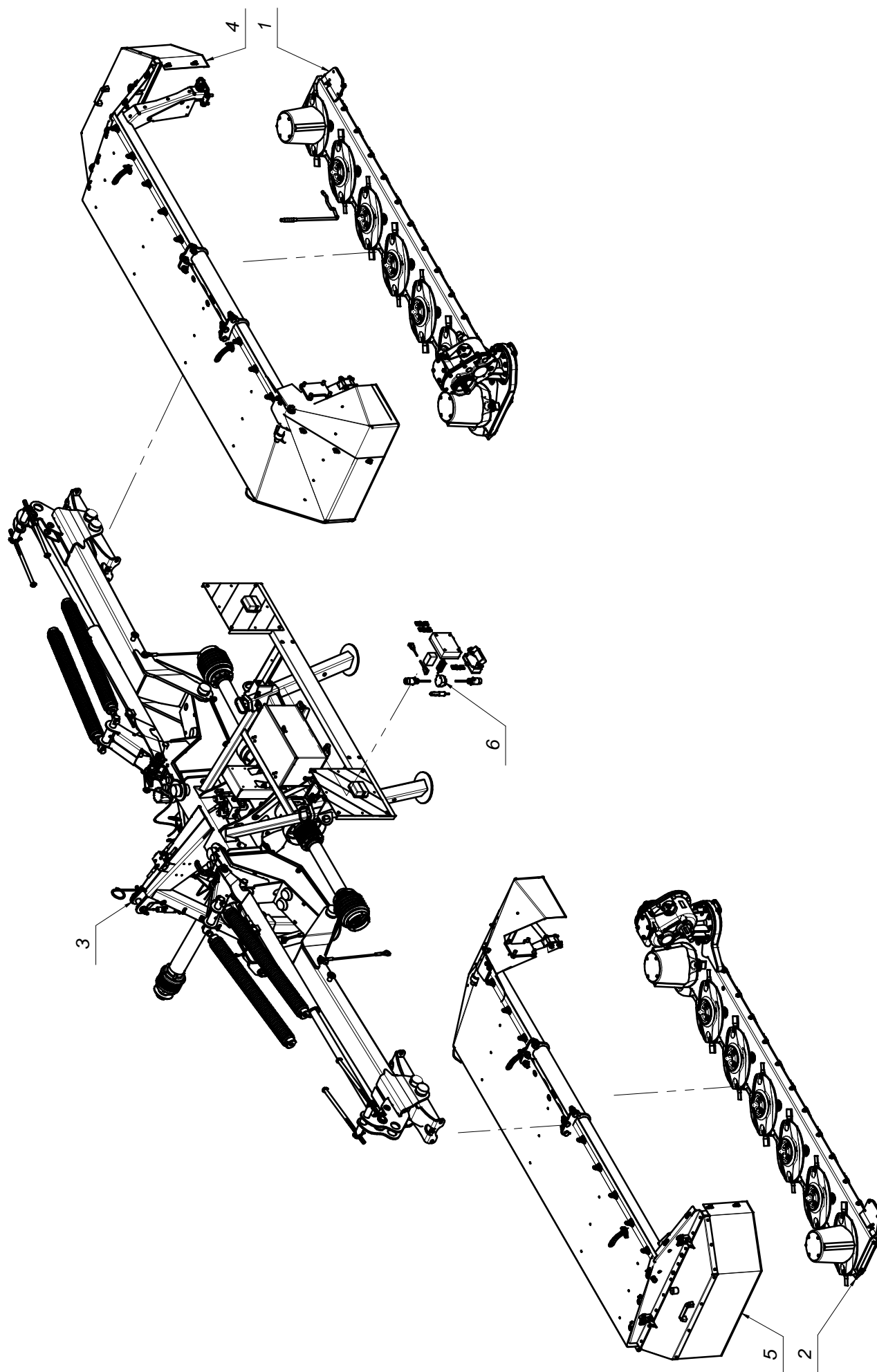
KDD 861 S + D302SPL + D302SLL

Nr. tabeli:

5

Tab. 2

L.P.	Części SaMASZ	Części handlowe	Nazwa części	Liczba sztuk	Uwagi
1	0609.00.00.003		KDD 861 S	1	
2	0690.00.00.001		Spulchniacz prawy D 302 SPL	1	
3	0691.00.00.001		Spulchniacz lewy D 302 SLL	1	





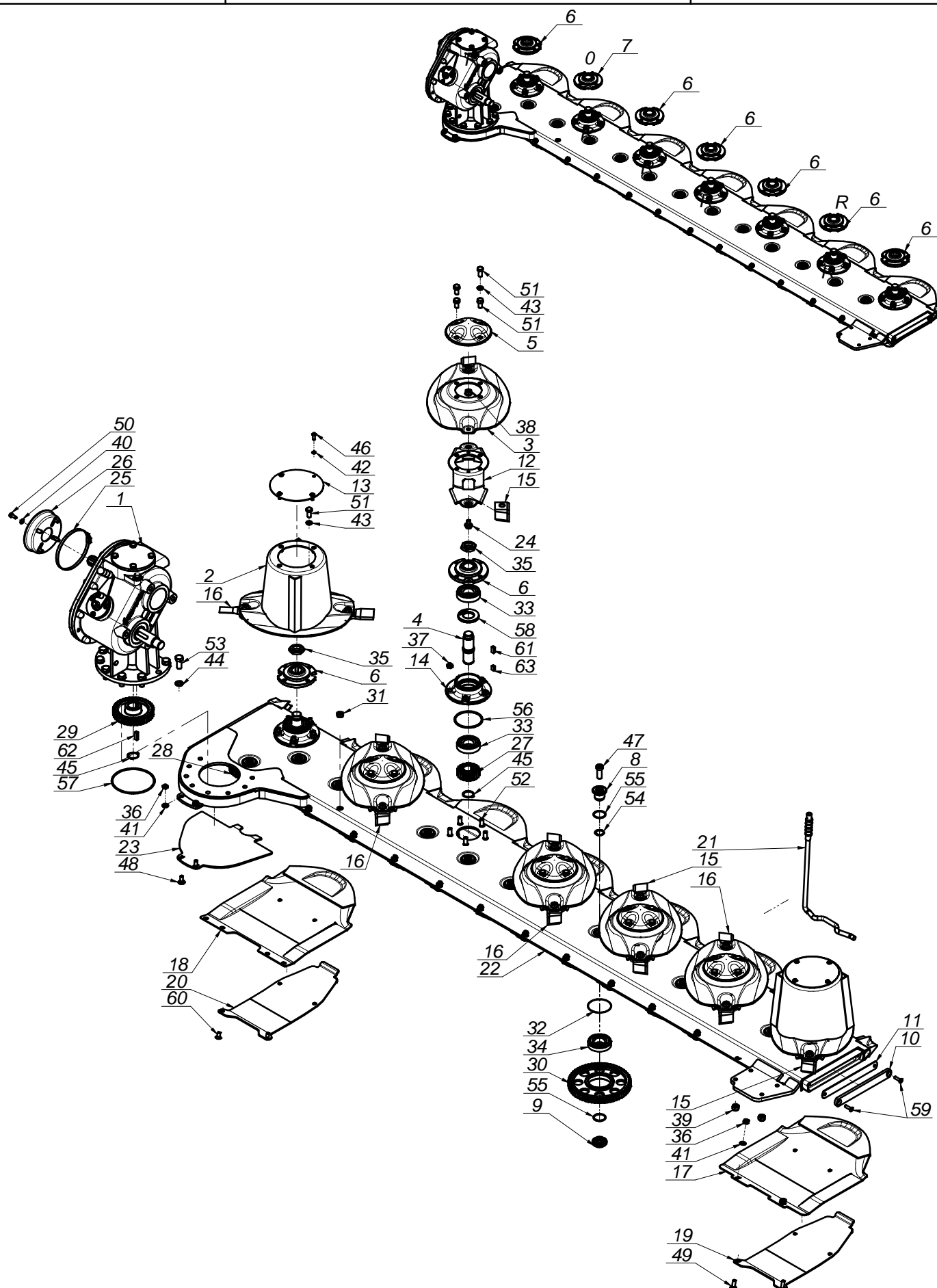
Nazwa tabeli:

KDD 861 S

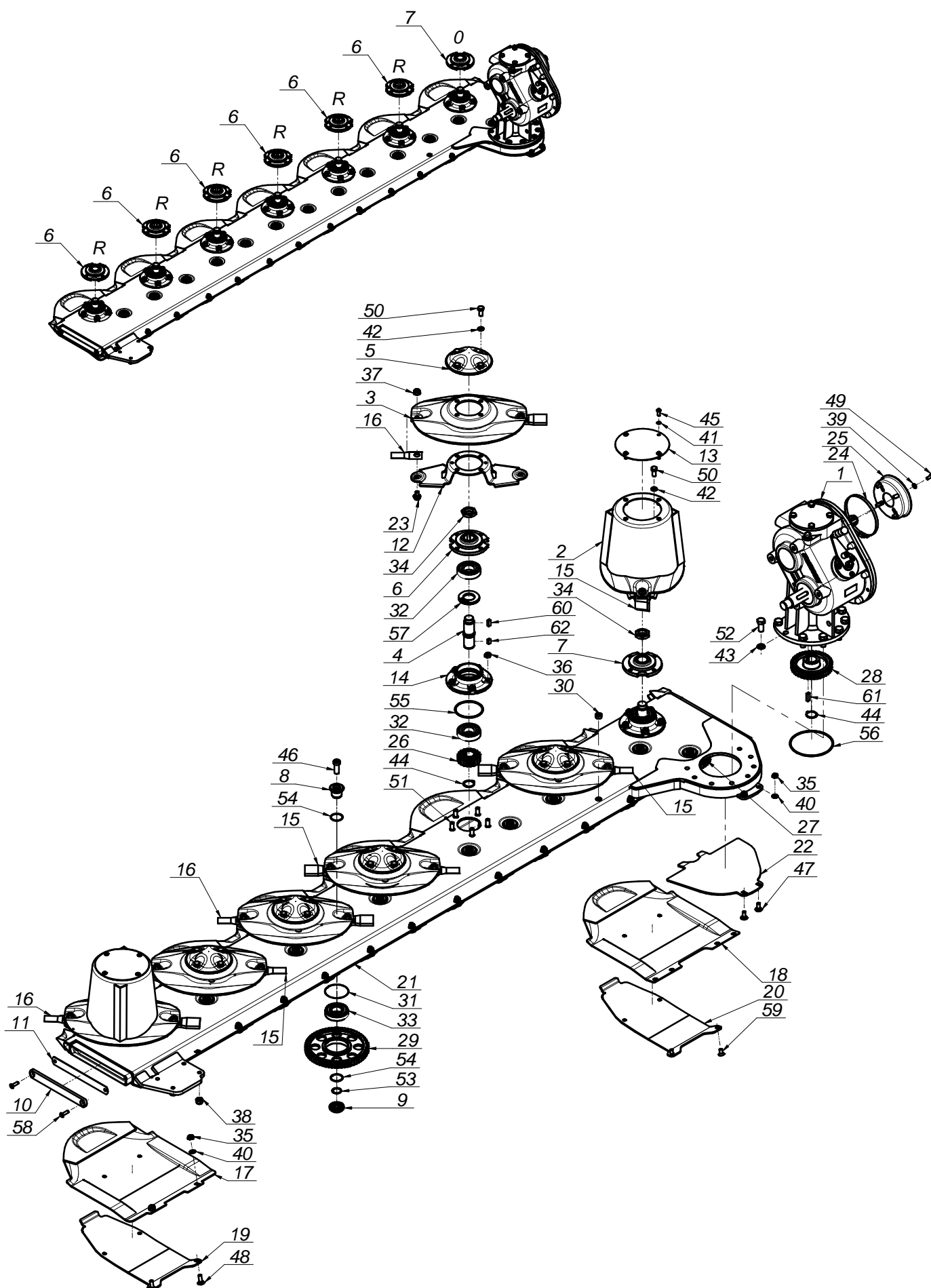
Nr. tabeli:

7**Tab. 3**

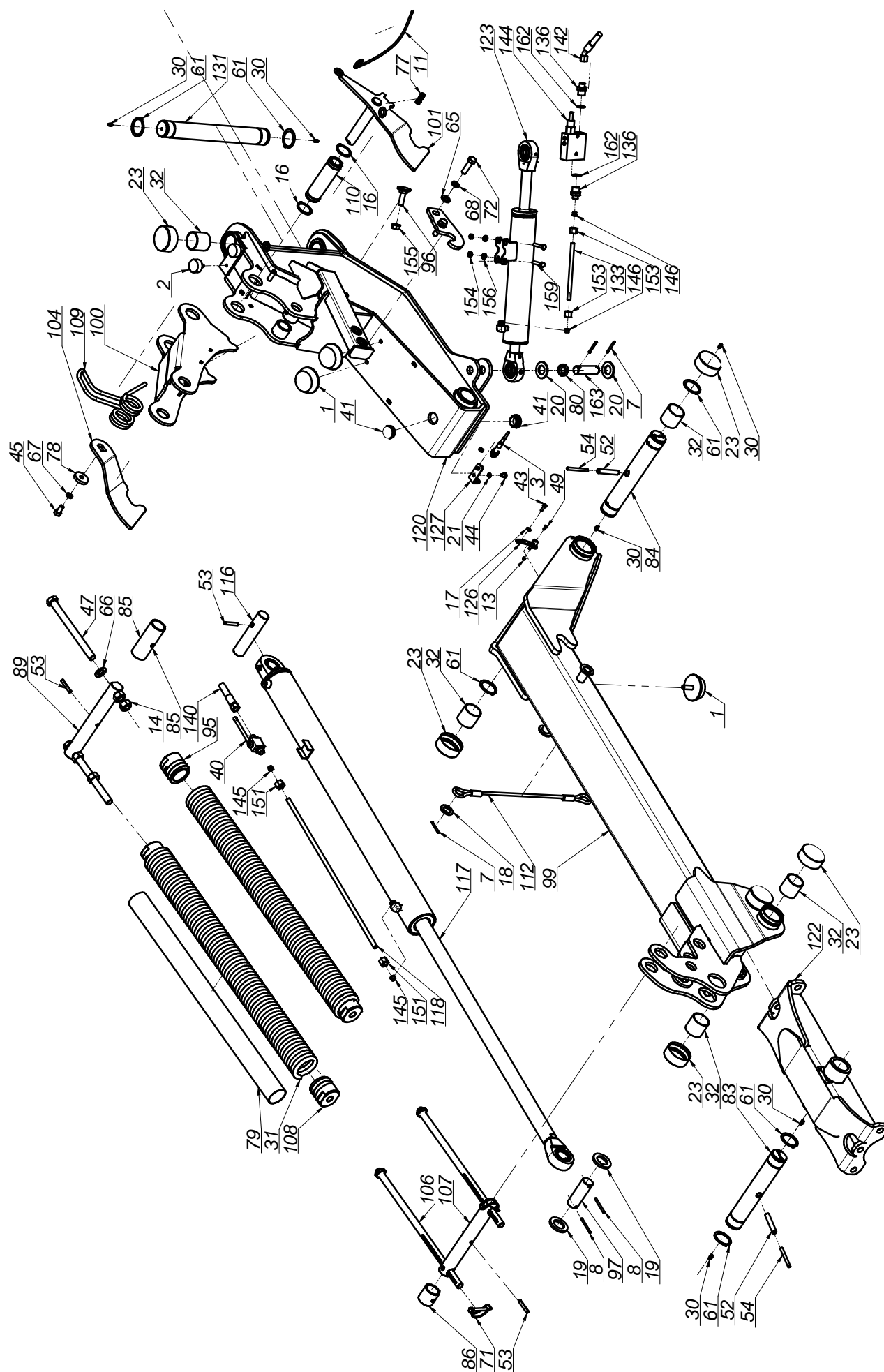
L.P.	Części SaMASZ	Części handlowe	Nazwa części	Liczba sztuk	Uwagi
1	0608.04.00.003		Zespół tnący prawy	1	
2	0608.05.00.003		Zespół tnący lewy	1	
3	0609.01.00.003		Układ zawieszenia	1	
4	0609.02.00.003		Rama główna prawa	1	
5	0609.03.00.003		Rama główna lewa	1	
6	0610.07.00.001		Instalacja elektryczna	1	



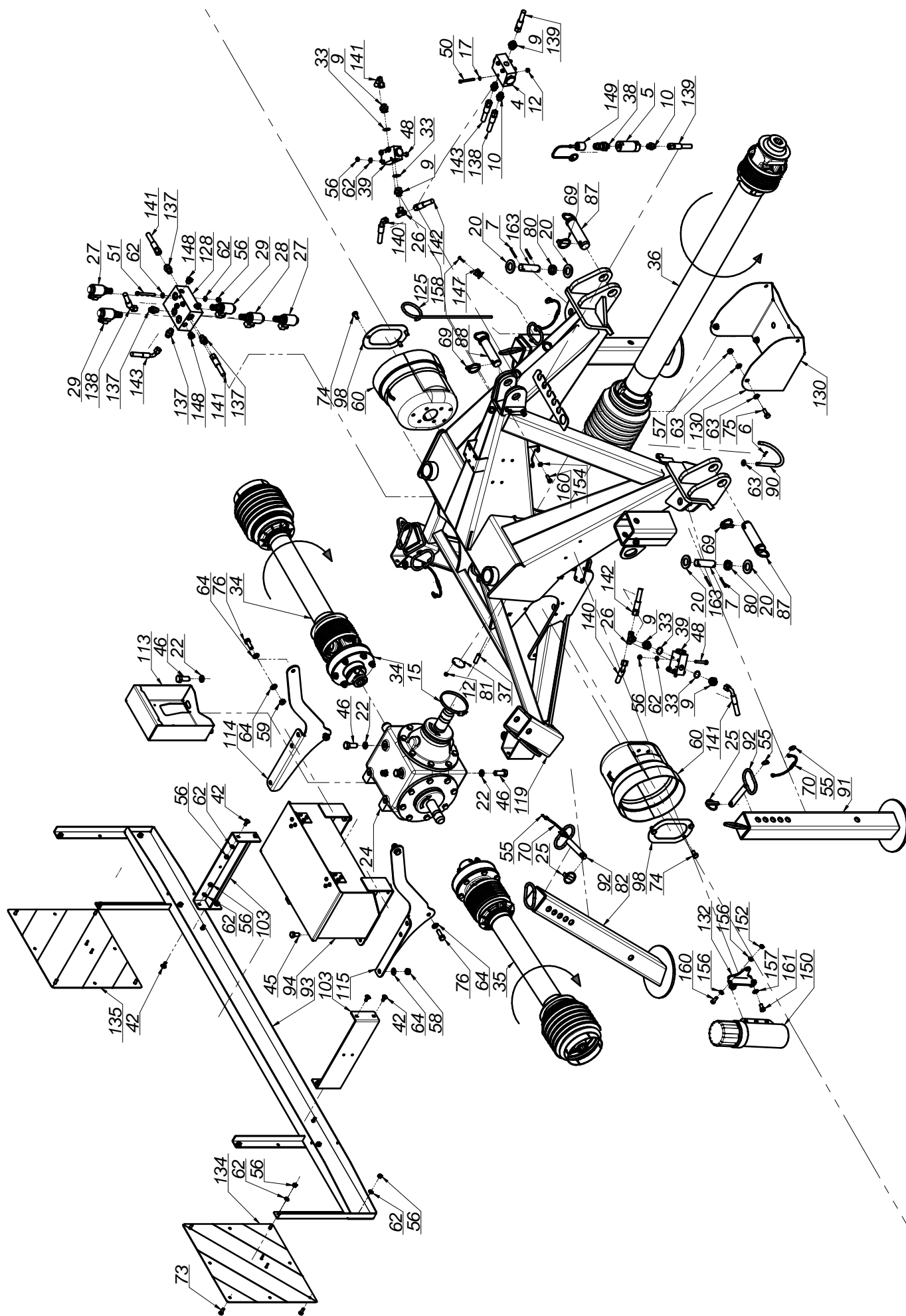
L.P.	Części SaMASZ	Części handlowe	Nazwa części	Liczba sztuk	Uwagi
1	052-02.0100AB.L	MIPS-052-002	Przek. kątowa 052-02.0100AB.L	1	
2	0540.03.03.002	-	Dysk roboczy z bębniem	2	
3	0540.03.04.002	-	Dysk roboczy	5	
4	0540.03.05.000	-	Wałek napędowy L-120	7	
5	0540.03.08.000	-	Pokrywa dysku	5	
6	0540.03.09.002	-	Piasta górna dysku prawa	6	
7	0540.03.10.002	-	Piasta górna dysku	1	
8	0540.03.11.000	-	Sworzeń koła pośredniego - górny	13	
9	0540.03.12.000	-	Sworzeń koła pośredniego - dolny	13	
10	0540.03.13.001		Zamknięcie listwy	1	
11	0540.03.14.001		Zamknięcie listwy - Guma	1	
12	0540.03.20.002	-	Trzymak nożowy	7	
13	0540.03.22.001	-	Pokrywa bębna	2	
14	0540.03.23.001	-	Piasta dolna	7	
15	0540.03.24.002	MINO-000-005	Nóż skośny lewy 105x49x4	6	
16	0540.03.25.002	MINO-000-005	Nóż skośny prawy 105x49x4	8	
17	0540.03.42.002	-	Ślizg	6	
18	0540.03.52.002		Ślizg skrajny	1	
19	0540.03.62.002		Płoza niska	6	
20	0540.03.65.002		Płoza niska skrajna	1	
21	0540.03.67.002	-	Klucz wymiany noży	1	
22	0608.04.01.003		Listwa spawana prawa	1	
23	0608.04.21.003	-	Płoza prawa	1	
24	MIIO-001-012	0225.05.20.001	Obsada noża M12 - trzymak	14	
25	MIIO-130-000	-	Opaska zaciskowa 130-150	1	
26	MIIU-411-000		Uchwyt mocowania osłony 395011411R	1	
27	MIKW-020-135	0540.03.07.000	Koło zębate talerza roboczego Z20	7	
28	MIKW-038-080	0229.05.02.000	Koło zębate pośrednie Z38	1	
29	MIKW-038-138	0540.03.06.000	Koło zębate napędowe Z38	1	
30	MIKW-060-080	0225.05.13.000	Koło zębate pośrednie Z60	12	
31	MITK-000-003	-	Korek wlewu oleju M22x1,5 stoż.	1	
32	MZIP-000-008	-	Pierścień zabezpieczający fi 95 (łożysko fi 80)	13	
33	MZLZ-063-000		Łożysko 6307 2RS C3	14	
34	MZLZ-063-007	-	Łożysko 6307 2RS N	13	
35	MZNN-030-000	-	Nakrętka M30x1,5 kl. 8 oc. niska	7	
36	MZNS-010-002	-	Nakrętka M10 kl. 8 oc. samozab.	14	
37	MZNS-012-004	-	Nakrętka M12 kl. 8 oc. samozab.	35	
38	MZNS-012-692	-	Nakrętka kołnierzowa M12 kl.10 oc.	14	
39	MZNS-014-004	-	Nakrętka M14 kl. 8 oc. samozab.	4	
40	MZPP-008-002	-	Podkładka fi 8 oc.	4	
41	MZPP-010-001	-	Podkładka fi10 oc.	14	
42	MZPS-008-001	-	Podkładka spręż. fi 8,2 oc.	8	
43	MZPS-012-001	-	Podkładka spręż. fi12,2 oc.	28	
44	MZPS-016-003	-	Podkładka spręż. fi16,3 oc.	8	
45	MZSE-035-001	-	Pierścień osad. Z35	8	
46	MZSI-008-101	-	Śruba M 8x 20 kl. 8.8 oc. GRZYB IMB	8	
47	MZSI-016-041	-	Śruba M16x 40 kl. 10.9 oc. IMB. WALC. NISKI	13	
48	MZSP-010-001	-	Śruba M10x 25 kl. 8.8 oc. PODS.	2	
49	MZSP-010-004	-	Śruba M10x 30 kl. 8.8 oc. PODS.	12	
50	MZSZ-008-001	-	Śruba M 8x 20 kl. 8.8 oc. (82105)	4	
51	MZSZ-012-010	-	Śruba M12x 25 kl. 8.8 oc. (82105)	28	
52	MZSZ-012-030	0540.03.18.000	Śruba specjalna M12x 30 kl. 10.9 oc.	35	
53	MZSZ-016-001	-	Śruba M16x 35 kl. 8.8 oc. (82105)	8	
54	MZUO-030-001		Oring - 30x2,5	13	
55	MZUO-030-001		Oring - 30x2,5	26	
56	MZUO-090-001	-	Oring - 90x4	7	
57	MZUO-142-000		Oring - 142x4	1	
58	MZUS-040-072		Simmering AO - 40x 72x 7	7	
59	MZWB-008-005	-	Śruba M 8x 30 kl. 8.8 oc. IMB. STOŻ.	2	
60	MZWB-010-004		Śruba M10x 20 kl. 8.8 oc. IMB. STOŻ.	2	
61	MZWP-000-002	-	Wpust B 10x 8x 22	7	
62	MZWP-000-003		Wpust B 10x 8x 30	1	
63	MZWP-010-016	-	Wpust B 10x 8x 16	7	



L.P.	Części SaMASZ	Części handlowe	Nazwa części	Liczba sztuk	Uwagi
1	053-02.0100AB.L	MIPS-053-002	Przek. kątowa 053-02.0100AB.L	1	
2	0540.03.03.002	-	Dysk roboczy z bębniem	2	
3	0540.03.04.002	-	Dysk roboczy	5	
4	0540.03.05.000	-	Wałek napędowy L-120	7	
5	0540.03.08.000	-	Pokrywa dysku	5	
6	0540.03.09.002	-	Piasta górna dysku prawa	6	
7	0540.03.10.002	-	Piasta górna dysku	1	
8	0540.03.11.000	-	Sworzeń koła pośredniego - górny	13	
9	0540.03.12.000	-	Sworzeń koła pośredniego - dolny	13	
10	0540.03.13.001		Zamknięcie listwy	1	
11	0540.03.14.001		Zamknięcie listwy - Guma	1	
12	0540.03.20.002	-	Trzymak nożowy	7	
13	0540.03.22.001	-	Pokrywa bębna	2	
14	0540.03.23.001	-	Piasta dolna	7	
15	0540.03.24.002	MINO-000-005	Nóż skośny lewy 105x49x4	8	
16	0540.03.25.002	MINO-000-005	Nóż skośny prawy 105x49x4	6	
17	0540.03.42.002	-	Ślizg	6	
18	0540.03.52.002		Ślizg skrajny	1	
19	0540.03.62.002		Płoza niska	6	
20	0540.03.65.002		Płoza niska skrajna	1	
21	0608.05.01.003		Listwa spawana lewa	1	
22	0608.05.21.003		Płoza lewa	1	
23	MIIO-001-012	0225.05.20.001	Obsada noża M12 - trzymak	14	
24	MIIO-130-000	-	Opaska zaciskowa 130-150	1	
25	MIIU-411-000		Uchwyt mocowania osłony 395011411R	1	
26	MIKW-020-135	0540.03.07.000	Koło zębate talerza roboczego Z20	7	
27	MIKW-038-080	0229.05.02.000	Koło zębate pośrednie Z38	1	
28	MIKW-038-138	0540.03.06.000	Koło zębate napędowe Z38	1	
29	MIKW-060-080	0225.05.13.000	Koło zębate pośrednie Z60	12	
30	MITK-000-003	-	Korek wlewu oleju M22x1,5 stoż.	1	
31	MZIP-000-008	-	Pierścień zabezpieczający fi 95 (łożysko fi 80)	13	
32	MZLZ-063-000		Łożysko 6307 2RS C3	14	
33	MZLZ-063-007	-	Łożysko 6307 2RS N	13	
34	MZNN-030-000	-	Nakrętka M30x1,5 kl. 8 oc. niska	7	
35	MZNS-010-002	-	Nakrętka M10 kl. 8 oc. samozab.	14	
36	MZNS-012-004	-	Nakrętka M12 kl. 8 oc. samozab.	35	
37	MZNS-012-692	-	Nakrętka kołnierzowa M12 kl.10 oc.	14	
38	MZNS-014-004	-	Nakrętka M14 kl. 8 oc. samozab.	4	
39	MZPP-008-002	-	Podkładka fi 8 oc.	4	
40	MZPP-010-001	-	Podkładka fi10 oc.	14	
41	MZPS-008-001	-	Podkładka spręż. fi 8,2 oc.	8	
42	MZPS-012-001	-	Podkładka spręż. fi12,2 oc.	28	
43	MZPS-016-003	-	Podkładka spręż. fi16,3 oc.	8	
44	MZSE-035-001	-	Pierścień osad. Z35	8	
45	MZSI-008-101	-	Śruba M 8x 20 kl. 8.8 oc. GRZYB IMB	8	
46	MZSI-016-041	-	Śruba M16x 40 kl. 10.9 oc. IMB. WALC. NISKI	13	
47	MZSP-010-001	-	Śruba M10x 25 kl. 8.8 oc. PODS.	2	
48	MZSP-010-004	-	Śruba M10x 30 kl. 8.8 oc. PODS.	12	
49	MZSZ-008-001	-	Śruba M 8x 20 kl. 8.8 oc. (82105)	4	
50	MZSZ-012-010	-	Śruba M12x 25 kl. 8.8 oc. (82105)	28	
51	MZSZ-012-030	0540.03.18.000	Śruba specjalna M12x 30 kl. 10.9 oc.	35	
52	MZSZ-016-001	-	Śruba M16x 35 kl. 8.8 oc. (82105)	8	
53	MZUO-030-001		Oring - 30x2,5	13	
54	MZUO-030-001		Oring - 30x2,5	26	
55	MZUO-090-001	-	Oring - 90x4	7	
56	MZUO-142-000		Oring - 142x4	1	
57	MZUS-040-072		Simmering AO - 40x 72x 7	7	
58	MZWB-008-005	-	Śruba M 8x 30 kl. 8.8 oc. IMB. STOŻ.	2	
59	MZWB-010-004		Śruba M10x 20 kl. 8.8 oc. IMB. STOŻ.	2	
60	MZWP-000-002	-	Wpust B 10x 8x 22	7	
61	MZWP-000-003		Wpust B 10x 8x 30	1	
62	MZWP-010-016	-	Wpust B 10x 8x 16	7	



L.P.	Części SaMASZ	Części handlowe	Nazwa części	Liczba sztuk	Uwagi
1		MIGA-080-000	Amortyzator gumowo-met. 80x25 typ K	6	
2		MIGA-040-018	Amortyzator gumowo-metalowy 40x18	4	
3		MIEC-000-001	Czujnik zbliżeniowy ARK-AMP	2	
4		MIHD-056-001	Dzielnik strumienia 25-40L/min C056-V1025	1	
5		MIHF-038-000	Filtr In-Line B640-IL3840R	1	
6		MZZK-004-001	Kołek spręż. fi 4x20 nierdz.	1	
7		MZZK-005-001	Kołek spręż. fi 5x45	10	
8		MZZK-005-007	Kołek spręż. fi 5x60 oc.	4	
9		MIHK-012-004	Króciec 16x1,5 / 1/2"	5	
10		MIHK-034-000	Króciec M16x1.5x3/8"	3	
11		MILI-000-001	Linka fi 5	2	
12		MZNS-006-006	Nakrętka 6-kt. - M 6 samozab. kl.8 oc.	5	
13		MZNS-004-000	Nakrętka 6-kt. - M4 samozab. kl.8 oc.	2	
14		MZNZ-020-002	Nakrętka 6-kt. M20 kl.8 oc.	8	
15		MIIO-100-000	Opaska zaciskowa 100-120	1	
16		MZSE-045-001	Pierścień osadczy C45 Z	4	
17		MZPP-006-001	Podkładka pł. fi 6 oc.	7	
18		MZPP-024-001	Podkładka pł. fi 25 oc. (sworzeń)	2	
19		MZPP-036-002	Podkładka pł. fi 36 oc.	4	
20		MZPP-027-000	Podkładka pł. fi27 oc.	8	
21		MZPS-008-001	Podkładka spręż. fi 8 oc.	4	
22		MZPS-016-003	Podkładka spręż. fi 16 oc.	8	
23		MITP-073-000	Pokrywa rur fi 73 x 30	16	
24		MIPS-130-002	Przekładnia 130 - 01.113.LS	1	
25		MZZP-000-001	Przetyczka B11x45	4	
26		MIHZ-016-002	Przylączka trój. M16x1,5x16x16 NAKR	2	
27		MIHR-000-012	Rozdzielacz 2URED-6-C1-16/2-M1-G12Z4	2	
28		MIHR-000-013	Rozdzielacz 2URED-6-C5-12/2-M1-G12Z4	1	
29		MIHR-000-11	Rozdzielacz 2URES-6-A3-12/2-M1-G12Z4	2	
30		MZIS-000-003	Smarownicza M6x1	12	
31		MISP-013-930	Sprężyna fi.13 L= 930	4	
32		MIT5-000-0018	Tuleja ślizgowa PCM505550	16	
33		MZUP-022-001	Uszczelka miedziana fi 22	4	
34		MIWB-069-001	Wał BP - 8G7U069FX000001	1	
35		MIWB-069-000	Wał BP - 8G7U069FX1A1001	1	
36		MIWB-121-006	Wał BP - CH8N121CER07R09LA	1	
37		MZWD-012-040	Wkręt dociskowy M12x40 oc	2	
38		MIHW-038-000	Wtyczka ISO 12,5 3/8" EURO	1	
39		MIHZ-056-828	Zawór krańcowy V-121 1/2" NC - V0828	2	
40		MIHZ-000-011	Zawór kulowy BKH 12-L 18x1.5	2	
41		MITZ-040-000	Zaślepka plastikowa ok. 40x1	4	
42		MZSP-008-001	Śruba M 8x20 OC.PODS. 8.8	8	
43		MZSZ-006-004	Śruba z łb. 6-kt. M 6x20 kl. 5.8 oc.	4	
44		MZSZ-008-011	Śruba z łb. 6-kt. M 8x12 kl. 8.8 oc.	4	
45		MZSZ-012-010	Śruba z łb. 6-kt. M12x25 kl. 8.8 oc.	6	
46		MZSZ-016-007	Śruba z łb. 6-kt. M16x40 kl. 8.8 oc	8	
47		MZSZ-020-240	Śruba z łb. 6-kt. M20x240 kl. 8.8 oc.	4	
48		MZSZ-008-013	Śruba z łb. 6-kt. M8x50 kl. 8.8 oc.	6	
49		MZSZ-004-000	Śruba z łb. stoż. gn. 6-kt. M4x12 kl. 8.8 oc	2	
50		MZSZ-006-008	Śruba z łb. walc. gniazd. 6-kt. - M6x55 oc.	3	
51		MZSZ-008-110	Śruba z łb. walc. gniazd. 6-kt. M8x80 kl. 8.8 oc.	3	
52	-	MZKK-013-080	Kołek spręż. fi 13x80 nierdz.	4	
53	-	MZZK-008-005	Kołek spręż. fi 8x50 nierdz.	6	
54	-	MZZK-008-013	Kołek spręż. fi 8x80 nierdz.	4	
55	-	MISK-000-001	Kółko sprężyste zawieszki	8	
56	-	MZNS-008-006	Nakrętka 6-kt. - M 8 samozab. kl. 8 oc.	25	
57	-	MZNS-010-002	Nakrętka 6-kt. - M10 samozab. kl.8 oc.	4	
58	-	MZNS-012-010	Nakrętka 6-kt. - M12 samozab. kl. 10 oc.	4	
59	-	MZNS-012-004	Nakrętka 6-kt. - M12 samozab. kl. 8 oc.	4	
60	-	MITO-000-005	Ostona stożkowa D4170 401	2	



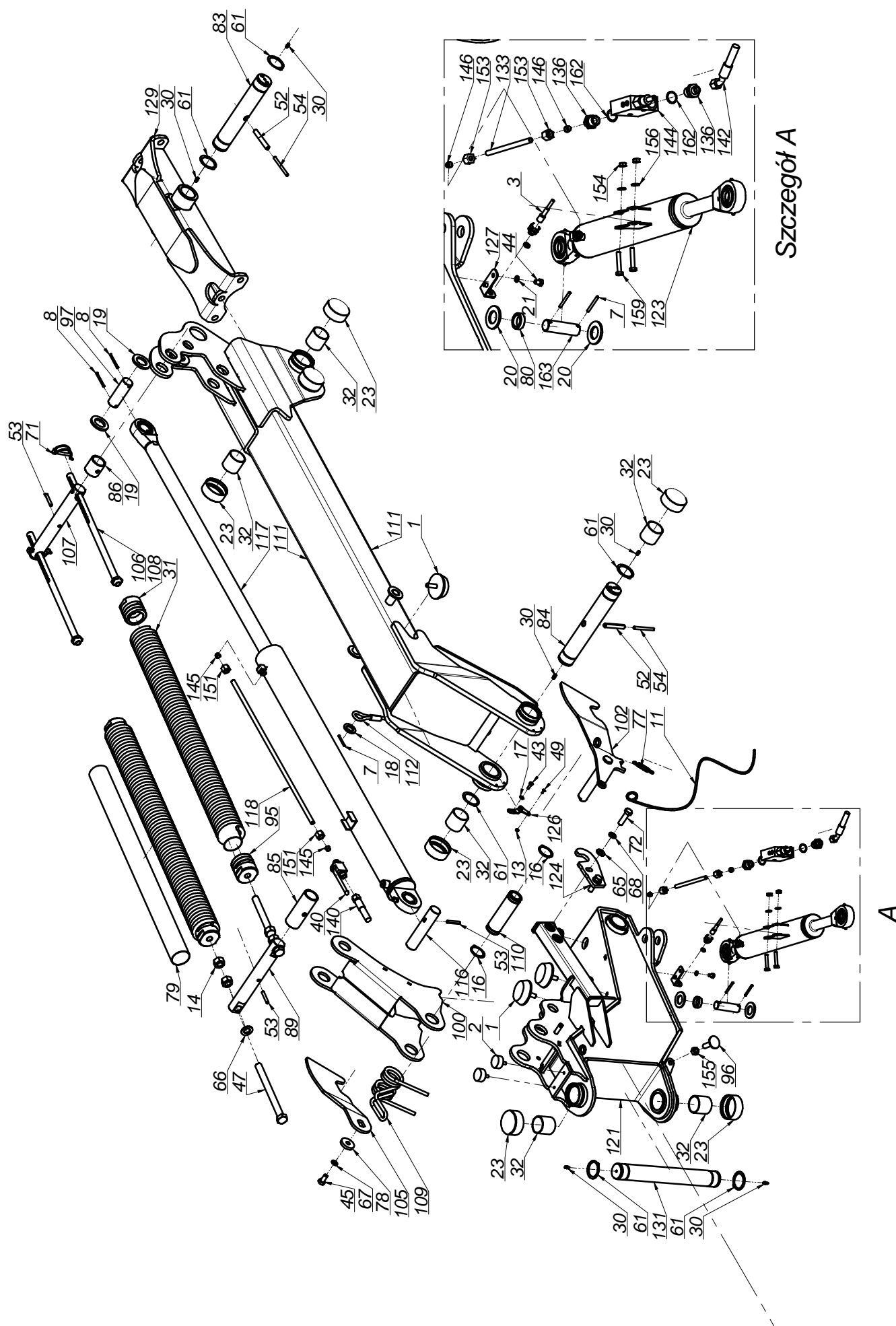
Układ zawieszenia

Tab. 5

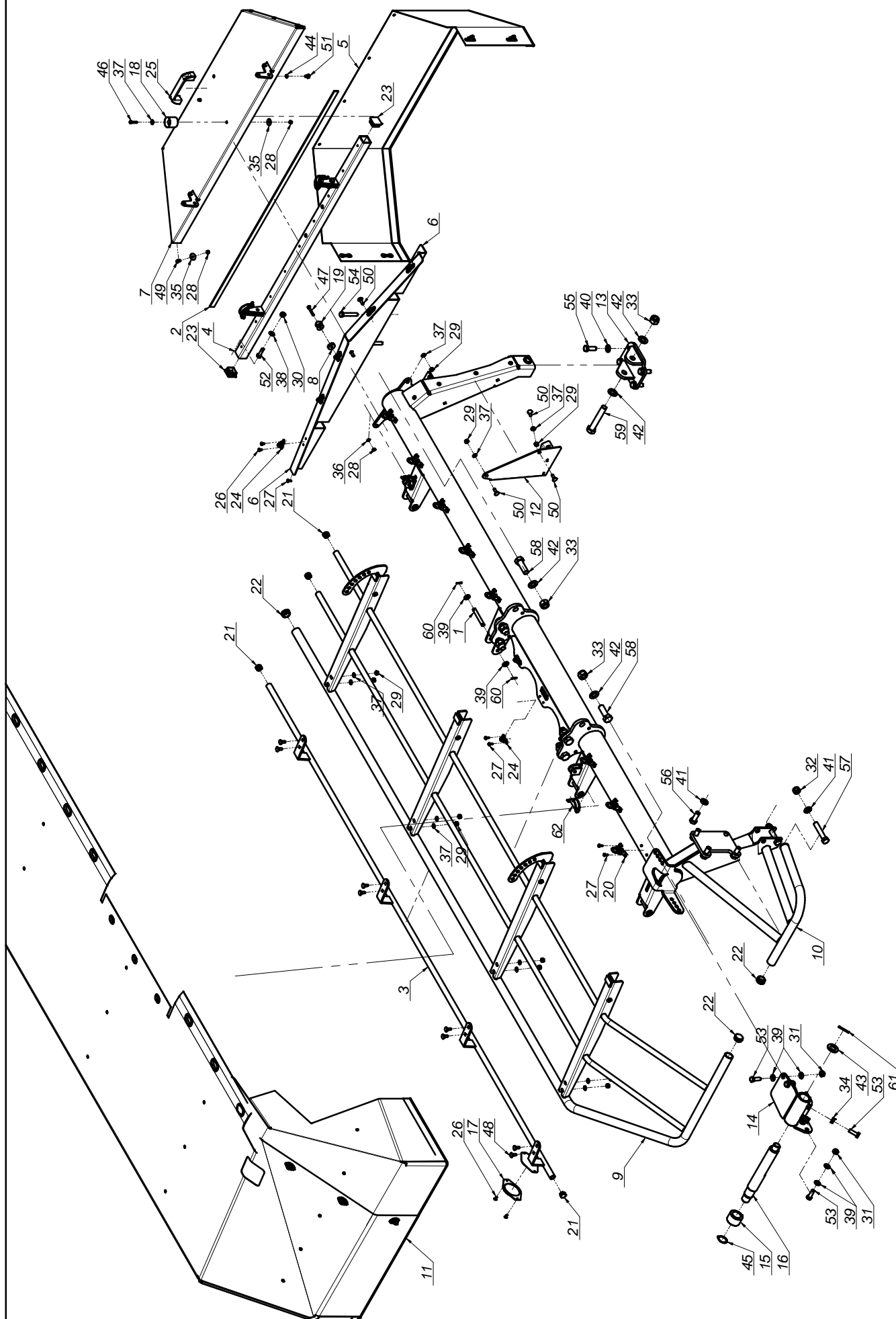
L.P.	Części SaMASZ	Części handlowe	Nazwa części	Liczba sztuk	Uwagi
61	-	MZSE-050-001	Pierścień osadczy Z 50	12	
62	-	MZPP-008-002	Podkładka pł. fi 8 oc.	28	
63	-	MZPP-010-001	Podkładka pł. fi 10 oc.	9	
64	-	MZPP-012-002	Podkładka pł. fi 12 oc.	12	
65	-	MZPP-014-001	Podkładka pł. fi 14 oc.	4	
66	-	MZPP-020-001	Podkładka pł. fi 20 oc.	4	
67	-	MZPS-012-001	Podkładka spręż. fi 12 oc.	2	
68	-	MZPS-014-002	Podkładka spręż. fi 14 oc.	4	
69	-	MZZP-000-001	Przetyczka A11x45	3	
70	-	MIGZ-007-001	Zawieszka gumowa	4	
71	-	MZZZ-008-060	Zawlecza 8x60 (do rur)	4	
72	-	MZSZ-014-004	Śruba z łb. 6-kt. M14x50 kl. 8.8 oc.	4	
73	-	MZSZ-008-001	Śruba z łb. 6-kt. M 8x20 kl.8.8 oc.	8	
74	-	MZSZ-010-010	Śruba z łb. 6-kt. M10x20 kl.8.8 oc.	6	
75	-	MZSZ-010-005	Śruba z łb. 6-kt. M10x30 kl.8.8 oc.	4	
76	-	MZSZ-012-003	Śruba z łb. 6-kt. M12x35 kl. 8.8 oc.	4	
77	0105.01.09.000	MISP-001-002	Sprężyna zapadki fi 1,6 - L=72	2	
78	0108.02.08.000		Podkładka dociskająca	2	
79	0112.10.28.000	MITO-000-000	Usztywnienie sprężyny	4	
80	0230.01.15.000		Tuleja dystansowa fi.25 L-10	4	
81	0240.01.25.000	-	Pokrywka	2	
82	0271.01.08.003		Stopa podporowa tylna	2	
83	0271.01.16.003		Sworzeń zawieszenia ramy	2	
84	0271.01.20.003		Sworzeń ramienia ruchomego	2	
85	0271.01.22.003		Tuleja dystansowa	2	
86	0271.01.23.003		Tuleja dystansowa I	2	
87	0271.01.31.003		Sworzeń zaczepu - kat. III	2	
88	0271.01.32.003		Sworzeń górny zaczepu - kat. III	1	
89	0271.01.33.003		Sworzeń sprężyn odciażających	2	
90	0272.01.15.000		Wspornik wału	1	
91	0272.01.26.001		Stopa podporowa	2	
92	0272.01.28.001		Sworzeń blokady stopy	4	
93	0272.01.36.001		Mocowanie świateł	1	
94	0272.01.37.000		Skrzynka narzędziowa	1	
95	0272.01.40.002		Zaczep sprężyny dp-fi75x13 L-65	4	
96	0272.01.47.001		Śruba regulacyjna zaworu	2	
97	0272.01.48.002		Sworzeń siłownika	2	
98	0272.01.52.002		Podkładka osłony stożkowej	2	
99	0600.01.04.002		Ramię nośne prawe	1	
100	0600.01.05.001		Dźwignia sprężyn	2	
101	0600.01.07.001		Zapadka prawa	1	
102	0600.01.08.001		Zapadka lewa	1	
103	0600.01.09.000		Wspornik oświetlenia	2	
104	0600.01.17.000		Hak zapadki prawej	1	
105	0600.01.18.000		Hak zapadki lewej	1	
106	0600.01.21.000		Pręt naciągu sprężyn (Fujarka)	4	
107	0600.01.22.000		Sworzeń sprężyn odciażających	2	
108	0600.01.24.000		Zaczep sprężyny dp-fi70x13 L-65	4	
109	0600.01.25.001	MISP-010-012	Sprężyna dźwigni	2	
110	0600.01.26.001		Tuleja dźwigni sprężyn	2	
111	0600.01.29.002		Ramię nośne lewe	1	
112	0600.01.30.001		Linka stalowa w osłonie PCV	2	
113	0601.01.42.001		Wspornik sterownika	1	
114	0602.01.09.001		Lewy wspornik skrzynki	1	
115	0602.01.10.001		Prawy wspornik skrzynki	1	
116	0618.01.25.001		Sworzeń siłownika	2	
117	0618.01.32.000	MIHC-080-900	Siłownik CJ-80/45x900	2	
118	0618.01.50.001		Rura przyłączeniowa cylindra	2	
119	0619.01.01.002		Zaczep	1	
120	0619.01.02.002		Ramię ruchome prawe	1	

Układ zawieszenia

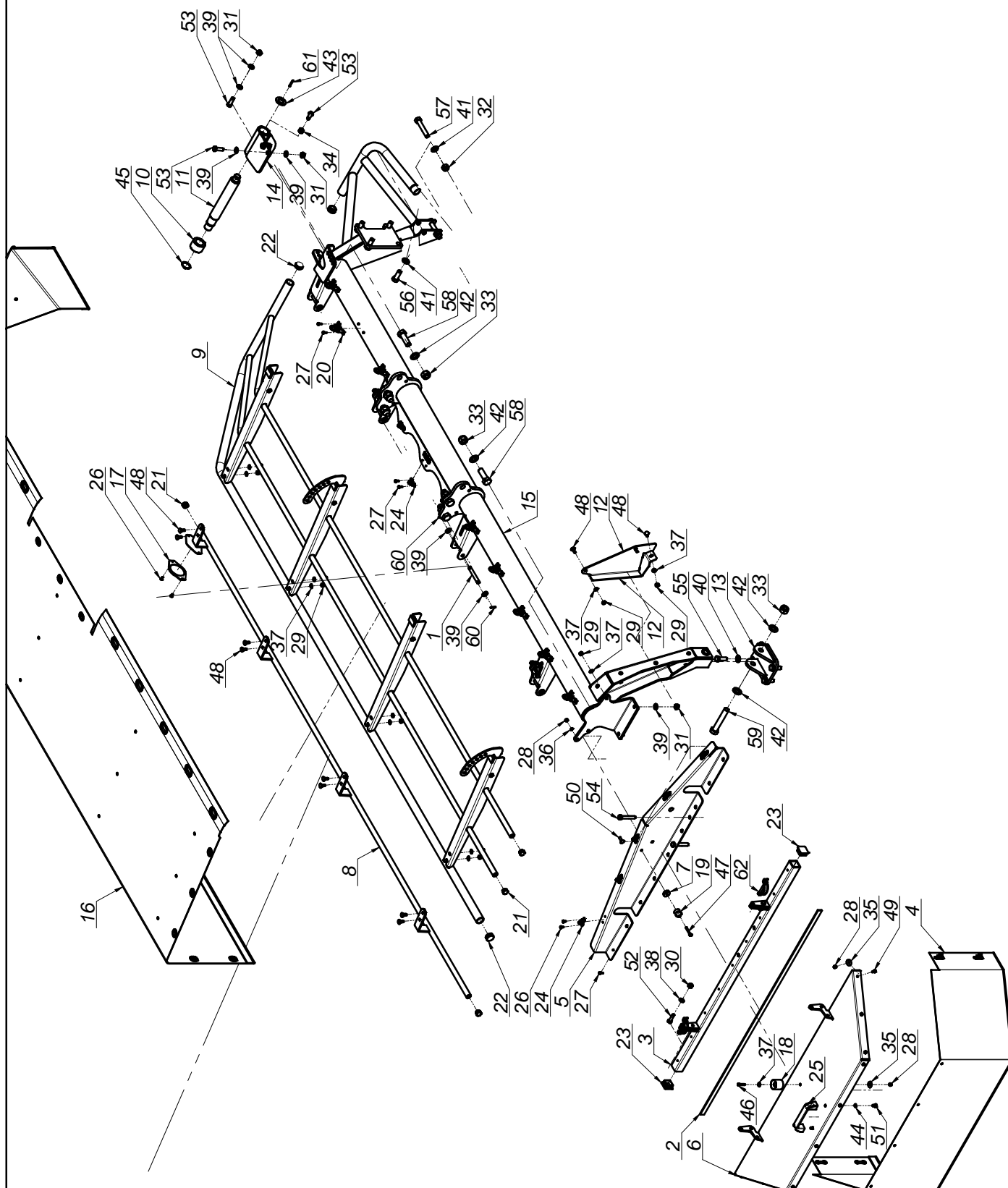
Tab. 6



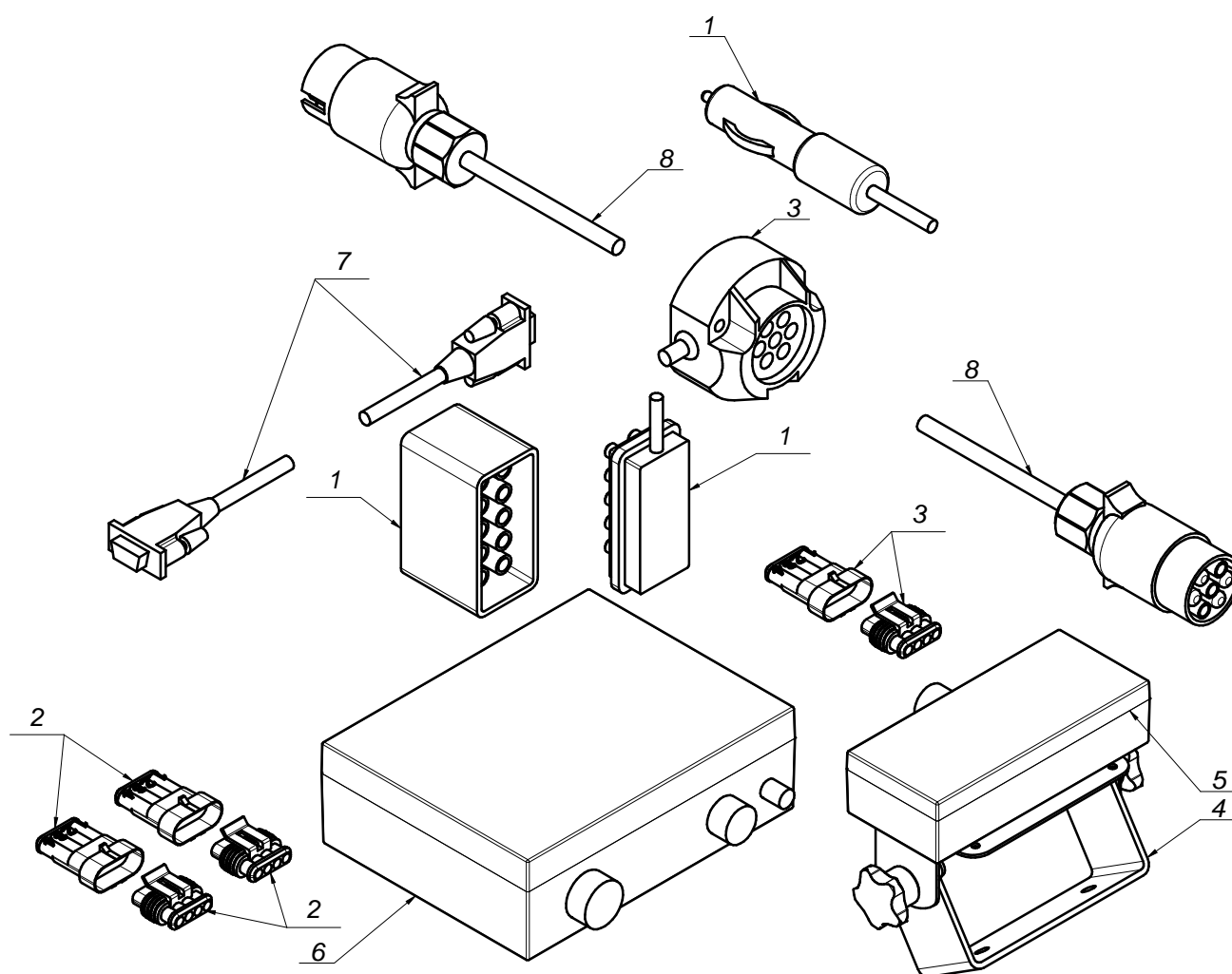
L.P.	Części SaMASZ	Części handlowe	Nazwa części	Liczba sztuk	Uwagi
121	0619.01.03.002		Ramię ruchome lewe	1	
122	0619.01.06.001		Mocowanie ramy prawej	1	
123	0619.01.30.000	MIHC-301-007	Bezpiecznik hydrauliczny	2	
124	0619.01.31.002		Hak blokady transportowej	2	
125	0619.01.32.000		Sprężyna przewodów	1	
126	0619.01.34.001		Ogranicznik unoszenia	2	
127	0619.01.36.001		Uchwyt czujnika zbliżeniowego	2	
128	0619.01.37.001	MIHB-060-100	Płyta przyłączeniowa 4 UL06/5 - G2	1	
129	0619.01.38.001		Mocowanie ramy lewej	1	
130	0619.01.41.001		Ośłona wału napędowego	1	
131	0619.01.42.002		Sworzeń główny zawieszenia	2	
132	0619.01.51.003		Wspornik tuby	1	
133	MHRO-010-000	0272.01.42.001	Rura hydrauliczna fi10x1,5	2	
134	MIET-000-003	-	Tablica ostrzegawcza jednost. oświetl. - prawa	1	
135	MIET-000-004	-	Tablica ostrzegawcza jednost. oświetl. - lewa	1	
136	MIHK-012-004		Złączka M16x 1/2"	4	
137	MIHK-034-000	-	Złączka M16x3_8"	4	
138	MIHP-055-020		Przewód M16x1,5 L= 550 A45-A	1	
139	MIHP-104-010		Przewód M16x1,5 L= 1800 A-A	1	
140	MIHP-145-009		Przewód M18x1,5 M16x1,5 L= 1450 A-A45	2	
141	MIHP-700-016		Przewód M16x1,5 L= 700 A90-A	2	
142	MIHP-900-001		Przewód M16x1,5 L= 900 A45-A	2	
143	MIHP-900-010		Przewód M16x1,5 L= 900 A90-A	1	
144	MIHZ-012-000		Zawór sekwencyjny bezpośredni V660	2	
145	MIIP-012-000		Pierścień zacinający fi 12	4	
146	MIIP-016-000		Pierścień zacinający fi 10	4	
147	MIIU-015-000	-	Uchwyt fi 15	1	
148	MITK-000-004		Korek 3/8" model 42A	4	
149	MITO-000-007	-	Ośłona na wtyk EURO HP10 czerwona	1	
150	MITT-001-000		Tuba duża	1	
151	MZNH-018-000		Nakrętka M18x1,5 hydrauliczna	4	
152	MZNS-008-006	-	Nakrętka M 8 kl. 8 oc. samozab.	2	
153	MZNS-016-002		Nakrętka M16x1,5 hydrauliczna	4	
154	MZNZ-008-001	-	Nakrętka M 8 kl. 8 oc.	6	
155	MZNZ-014-002		Nakrętka M14 kl. 8 oc.	2	
156	MZPP-008-002	-	Podkładka fi 8 oc.	8	
157	MZPP-010-001	-	Podkładka fi10 oc.	2	
158	MZSI-004-001	-	Śruba M 4x 20 kl. 8.8 oc. IMB. WALC.	1	
159	MZSZ-008-007	-	Śruba M 8x 45 kl. 8.8 oc. (82105)	4	
160	MZSZ-008-009	-	Śruba M 8x 25 kl. 8.8 oc. (82105)	4	
161	MZSZ-010-010	-	Śruba M10x 20 kl. 8.8 oc. (82105)	2	
162	MZUP-022-001		Uszczelka miedziana fi22	4	
163	SO.25.00.085	-	Sworzeń fi25 - L=85	4	



L.P.	Części SaMASZ	Części handlowe	Nazwa części	Liczba sztuk	Uwagi
1	00SO.12.00.090	-	Sworzeń fi. 12 L= 90 (SO.12.00.090)	4	
2	0272.02.11.000	-	Taśma przylepna L=1100	1	
3	0540.02.07.000		Ośłona przednia	1	
4	0560.04.04.000	-	Wspornik osłony	1	
5	0560.04.05.002	-	Ośłona brezentowa boczna	1	
6	0560.04.20.002	-	Wstawka osłony bocznej metalowa prawa	1	
7	0560.04.22.001	-	Ośłona boczna	1	
8	0570.04.07.003	-	Podkładka dystansowa	1	
9	0608.02.03.000		Ośłona podnoszona prawa	1	
10	0609.02.01.001		Rama spawana prawa	1	
11	0609.02.04.001		Ośłona brezentowa główna prawa	1	
12	0619.02.02.001		Ośłona boczna dysku	1	
13	0619.02.03.000		Mocowanie stopy podporowej	1	
14	0619.02.05.001		Blokada transportowa prawa	1	
15	0619.02.06.000		Tuleja blokady transportowej	1	
16	0619.02.07.001		Sworzeń blokady transportowej	1	
17	MIEK-000-011	-	Odblask okrągły biały przykręcany	1	
18	MIGG-001-001	-	Gniazdo zatrzasku (gumowe)	1	
19	MIGW-001-001	-	Wtyk zatrzasku (plastikowy)	1	
20	MIIC-000-000	-	Chwytko obrot-wahliwa	8	
21	MITZ-021-000	-	Zaślepka plastik ok 21x0.8-2.0 - 465608	4	
22	MITZ-034-000	-	Zaślepka plastik ok 34x1 - 111065	4	
23	MITZ-034-001	-	Zaślepka plastik kw 38x38x3 - 111541	2	
24	MPIU-001-001	-	Uchwyt obrotowy	8	
25	MPIU-001-002	-	Uchwyt standardowy 132xM8	1	
26	MZIN-000-004	-	Nit zrywany fi 5 L= 10	12	
27	MZIN-005-014	-	Nit zrywany fi 5 L= 14	31	
28	MZNS-006-006	-	Nakrętka M 6 kl. 8 oc. samozab.	12	
29	MZNS-008-006	-	Nakrętka M 8 kl. 8 oc. samozab.	13	
30	MZNS-010-002	-	Nakrętka M10 kl. 8 oc. samozab.	2	
31	MZNS-012-004	-	Nakrętka M12 kl. 8 oc. samozab.	6	
32	MZNS-016-005	-	Nakrętka M16 kl. 8 oc. samozab.	2	
33	MZNS-020-000	-	Nakrętka M20 kl. 8 oc. samozab.	7	
34	MZNZ-012-002	-	Nakrętka M12 kl. 8 oc.	2	
35	MZPN-006-003	-	Podkładka pow. fi 6x25 oc.	11	
36	MZPP-006-001	-	Podkładka fi 6 oc.	1	
37	MZPP-008-002	-	Podkładka fi 8 oc.	14	
38	MZPP-010-001	-	Podkładka fi10 oc.	2	
39	MZPP-012-002	-	Podkładka fi12 oc.	18	
40	MZPP-014-001	-	Podkładka fi14 oc.	4	
41	MZPP-016-001	-	Podkładka fi16 oc.	6	
42	MZPP-020-001	-	Podkładka fi20 oc.	8	
43	MZPP-024-001	-	Podkładka fi 24 oc. pod sworzeń	1	
44	MZPS-008-001	-	Podkładka spręż. fi 8,2 oc.	2	
45	MZSE-035-001	-	Pierścień osad. Z35	1	
46	MZSI-006-006	-	Śruba M 6x 25 kl. 8.8 oc. IMB. WALC.	1	
47	MZSI-006-040	-	Śruba M 6x 40 kl. 8.8 oc. IMB. WALC.	1	
48	MZSP-008-001	-	Śruba M 8x 20 kl. 8.8 oc. PODS.	8	
49	MZSZ-006-005	-	Śruba M 6x 16 kl. 8.8 oc. (82105)	10	
50	MZSZ-008-002	-	Śruba M 8x 25 kl. 8.8 oc. PODS.	5	
51	MZSZ-008-011	-	Śruba M 8x 12 kl. 8.8 oc. (82105)	2	
52	MZSZ-010-008	-	Śruba M10x 35 kl. 8.8 oc. (82105)	2	
53	MZSZ-012-003	-	Śruba M12x 35 kl. 8.8 oc. (82105)	6	
54	MZSZ-012-070	-	Śruba M12x 70 kl. 8.8 oc. (82101)	2	
55	MZSZ-014-003	-	Śruba M14x 40 kl. 8.8 oc. (82105)	4	
56	MZSZ-016-007	-	Śruba M16x 40 kl. 8.8 oc. (82105)	4	
57	MZSZ-016-009	-	Śruba M16x 90 kl. 8.8 oc. (82101)	2	
58	MZSZ-020-061	-	Śruba M20x 60 kl. 10.9 oc. (82101)	6	
59	MZSZ-020-120	-	Śruba M20x120 kl. 8.8 oc. (82101)	1	
60	MZZK-004-001	-	Kołek spręż. fi 4x 20 nierdz.	8	
61	MZZK-005-001	-	Kołek spręż. fi 5x 45 oc.	1	
62	MZZZ-008-060	-	Zawlecza 8x60 oc. - do rur	4	



L.P.	Części SaMASZ	Części handlowe	Nazwa części	Liczba sztuk	Uwagi
1	00SO.12.00.090	-	Sworzeń fi. 12 L= 90 (SO.12.00.090)	4	
2	0272.02.11.000	-	Taśma przylepna L=1100	1	
3	0560.04.04.000	-	Wspornik osłony	1	
4	0560.04.05.002	-	Ośłona brezentowa boczna	1	
5	0560.04.21.002	-	Wstawka osłony bocznej metalowa lewa	1	
6	0560.04.22.001	-	Ośłona boczna	1	
7	0570.04.07.003	-	Podkładka dystansowa	1	
8	0600.03.07.000	-	Ośłona przednia lewa	1	
9	0608.03.03.000	-	Ośłona podnoszona lewa	1	
10	0619.02.06.000	-	Tuleja blokady transportowej	1	
11	0619.02.07.001	-	Sworzeń blokady transportowej	1	
12	0619.03.02.001	-	Ośłona lewa dysku	1	
13	0619.03.03.000	-	Mocowanie stopy podporowej lewej	1	
14	0619.03.05.001	-	Blokada transportowa lewa	1	
15	609.03.01.00/1	-	Rama spawana lewa	1	
16	609.03.04.00/1	-	Ośłona brezentowa główna lewa	1	
17	MIEK-000-011	-	Odblask okrągły biały przykręcany	1	
18	MIGG-001-001	-	Gniazdo zatrzasku (gumowe)	1	
19	MIGW-001-001	-	Wtyk zatrzasku (plastikowy)	1	
20	MIIC-000-000	-	Chwytko obrot-wahliwa	8	
21	MITZ-021-000	-	Zaślepka plastik ok 21x0.8-2.0 - 465608	4	
22	MITZ-034-000	-	Zaślepka plastik ok 34x1 - 111065	4	
23	MITZ-034-001	-	Zaślepka plastik kw 38x38x3 - 111541	2	
24	MPIU-001-001	-	Uchwyt obrotowy	8	
25	MPIU-001-002	-	Uchwyt standardowy 132xM8	1	
26	MZIN-000-004	-	Nit zrywany fi 5 L= 10	12	
27	MZIN-005-014	-	Nit zrywany fi 5 L= 14	31	
28	MZNS-006-006	-	Nakrętka M 6 kl. 8 oc. samozab.	12	
29	MZNS-008-006	-	Nakrętka M 8 kl. 8 oc. samozab.	13	
30	MZNS-010-002	-	Nakrętka M10 kl. 8 oc. samozab.	2	
31	MZNS-012-004	-	Nakrętka M12 kl. 8 oc. samozab.	6	
32	MZNS-016-005	-	Nakrętka M16 kl. 8 oc. samozab.	2	
33	MZNS-020-000	-	Nakrętka M20 kl. 8 oc. samozab.	7	
34	MZNS-012-002	-	Nakrętka M12 kl. 8 oc.	2	
35	MZPN-006-003	-	Podkładka pow. fi 6x25 oc.	11	
36	MZPP-006-001	-	Podkładka fi 6 oc.	1	
37	MZPP-008-002	-	Podkładka fi 8 oc.	14	
38	MZPP-010-001	-	Podkładka fi10 oc.	2	
39	MZPP-012-002	-	Podkładka fi12 oc.	18	
40	MZPP-014-001	-	Podkładka fi14 oc.	4	
41	MZPP-016-001	-	Podkładka fi16 oc.	6	
42	MZPP-020-001	-	Podkładka fi20 oc.	8	
43	MZPP-024-001	-	Podkładka fi 24 oc. pod sworzeń	1	
44	MZPS-008-001	-	Podkładka spręż. fi 8,2 oc.	2	
45	MZSE-035-001	-	Pierścień osad. Z35	1	
46	MZSI-006-006	-	Śruba M 6x 25 kl. 8.8 oc. IMB. WALC.	1	
47	MZSI-006-040	-	Śruba M 6x 40 kl. 8.8 oc. IMB. WALC.	1	
48	MZSP-008-001	-	Śruba M 8x 20 kl. 8.8 oc. PODS.	11	
49	MZSZ-006-005	-	Śruba M 6x 16 kl. 8.8 oc. (82105)	10	
50	MZSZ-008-002	-	Śruba M 8x 25 kl. 8.8 oc. PODS.	2	
51	MZSZ-008-011	-	Śruba M 8x 12 kl. 8.8 oc. (82105)	2	
52	MZSZ-010-008	-	Śruba M10x 35 kl. 8.8 oc. (82105)	2	
53	MZSZ-012-003	-	Śruba M12x 35 kl. 8.8 oc. (82105)	6	
54	MZSZ-012-070	-	Śruba M12x 70 kl. 8.8 oc. (82101)	2	
55	MZSZ-014-003	-	Śruba M14x 40 kl. 8.8 oc. (82105)	4	
56	MZSZ-016-007	-	Śruba M16x 40 kl. 8.8 oc. (82105)	4	
57	MZSZ-016-009	-	Śruba M16x 90 kl. 8.8 oc. (82101)	2	
58	MZSZ-020-061	-	Śruba M20x 60 kl. 10.9 oc. (82101)	6	
59	MZSZ-020-120	-	Śruba M20x120 kl. 8.8 oc. (82101)	1	
60	MZZK-004-001	-	Kołek spręż. fi 4x 20 nierdz.	8	
61	MZZK-005-001	-	Kołek spręż. fi 5x 45 oc.	1	
62	MZZZ-008-060	-	Zawlecza 8x60 oc. - do rur	4	





Nazwa tabeli:

Instalacja elektryczna

Nr. tabeli:

23

Tab. 9

L.P.	Części SaMASZ	Części handlowe	Nazwa części	Liczba sztuk	Uwagi
1	0610.07.07.001	MIEW-KDD-009	Sterowanie - zasilanie KDD 940	1	
2	0610.07.08.001	MIEW-KDD-008	Sterowanie - czujniki KDD 940	1	
3	0611.07.05.001	MIEW-KDD-000	Oświetlenie KDD 940 H	1	
4	0619.07.01.001		Uchwyt pulpitu	1	
5	0619.07.02.001	MIES-KDD-002	Sterownik - pulpit 861/941 STH	1	
6	0619.07.03.001	MIES-KDD-001	Sterownik 861/941 STH	1	
7	0619.07.04.001	MIES-KDD-003	Sterownik - przewód sygnałowy RS 232	1	
8	0619.07.06.001	MIEW-OSW-001	Wiązka łącznik oświetlenia KDD 941 STH	1	