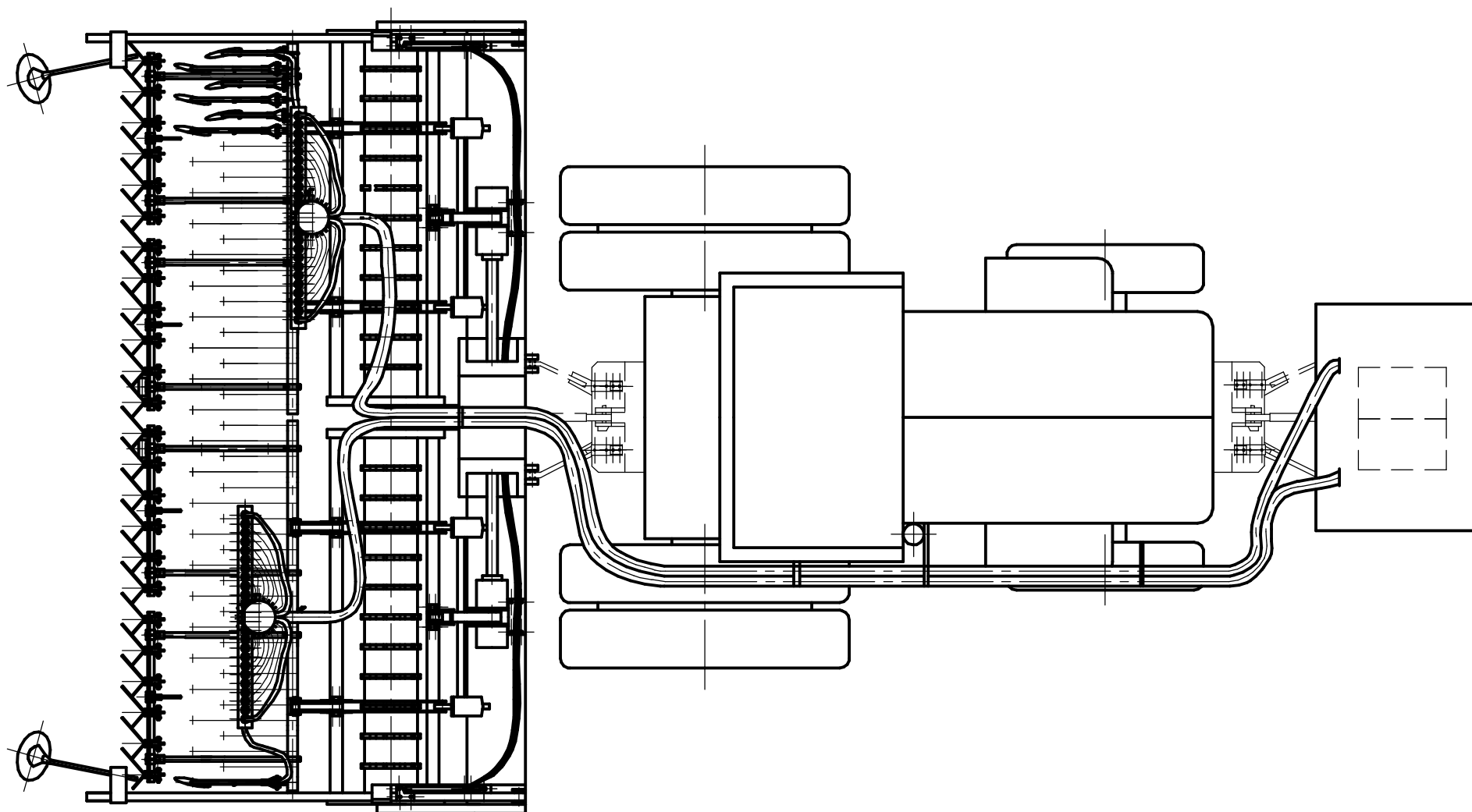


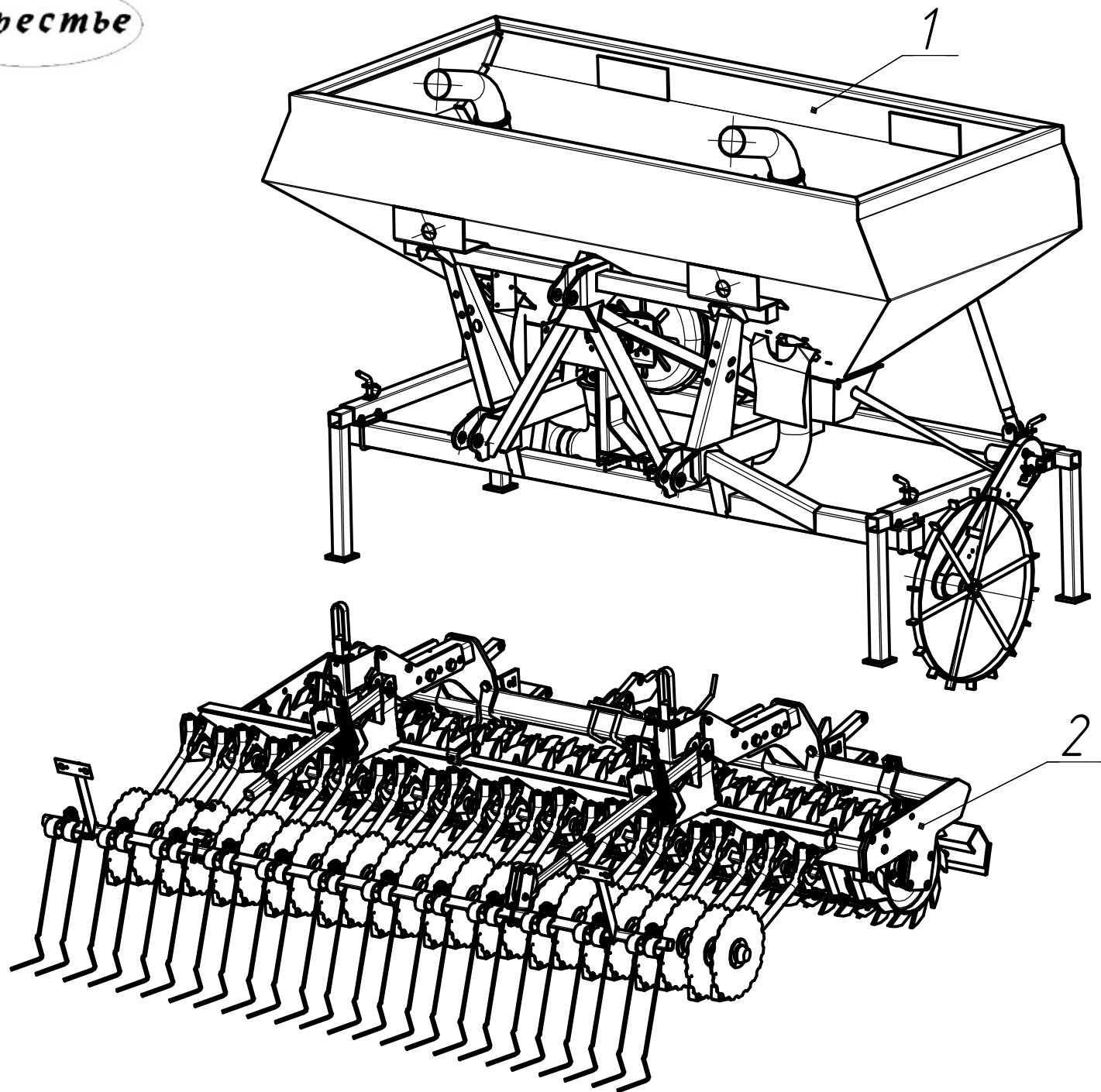
*Каталог  
деталей и сборочных единиц  
на АПП-6АБ  
Агрегат почвообрабатывающе посевной с  
активными рабочими органами  
ОТИБ.271211.008*

***Зерестье***

	<i>Лист</i>
1.Оглавление	2
2.Общий вид	3
3.Бункер в сборе	4
4.Рама	5
5.Бункер	6
6.Тент	7
7.Воздуховоды	8
8.Привод вентилятора	9-10
9.Карданные валы	11
10.Аппарат высевающий	12-17
11.Привод дозатора	18-19
12.Труба под сошники	20
13.Сошник дисковый малый	21
14.Сошник дисковый большой	22
15.Крепление сошника	23-24
16.Опора	25
17.Панель	26
18.Брус кронштейнов	27
19.Распределитель	28
20.Загортачное устройство	29
21.Держатели загортчного	30
22.Электрооборудование	31

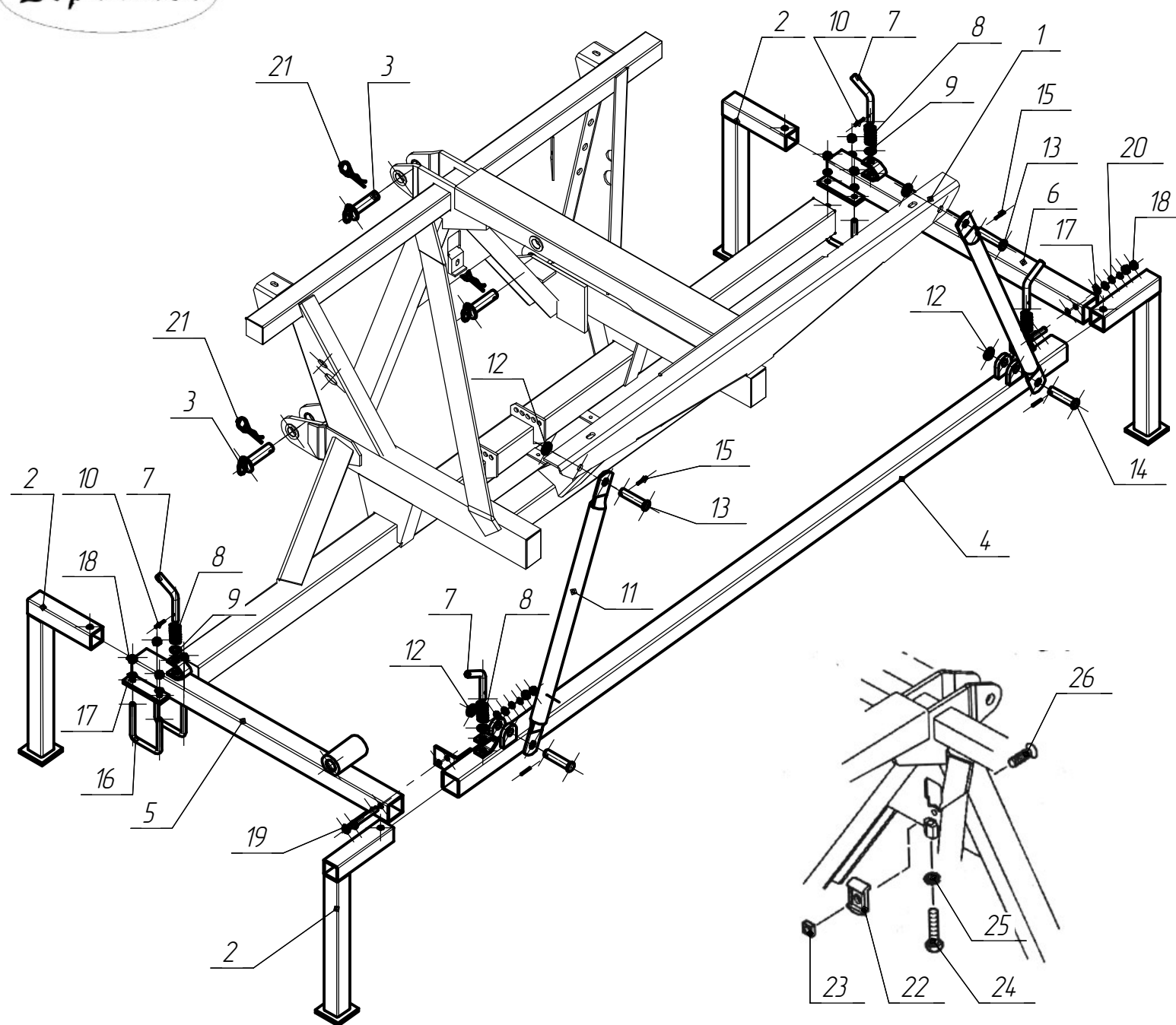


# Берестье

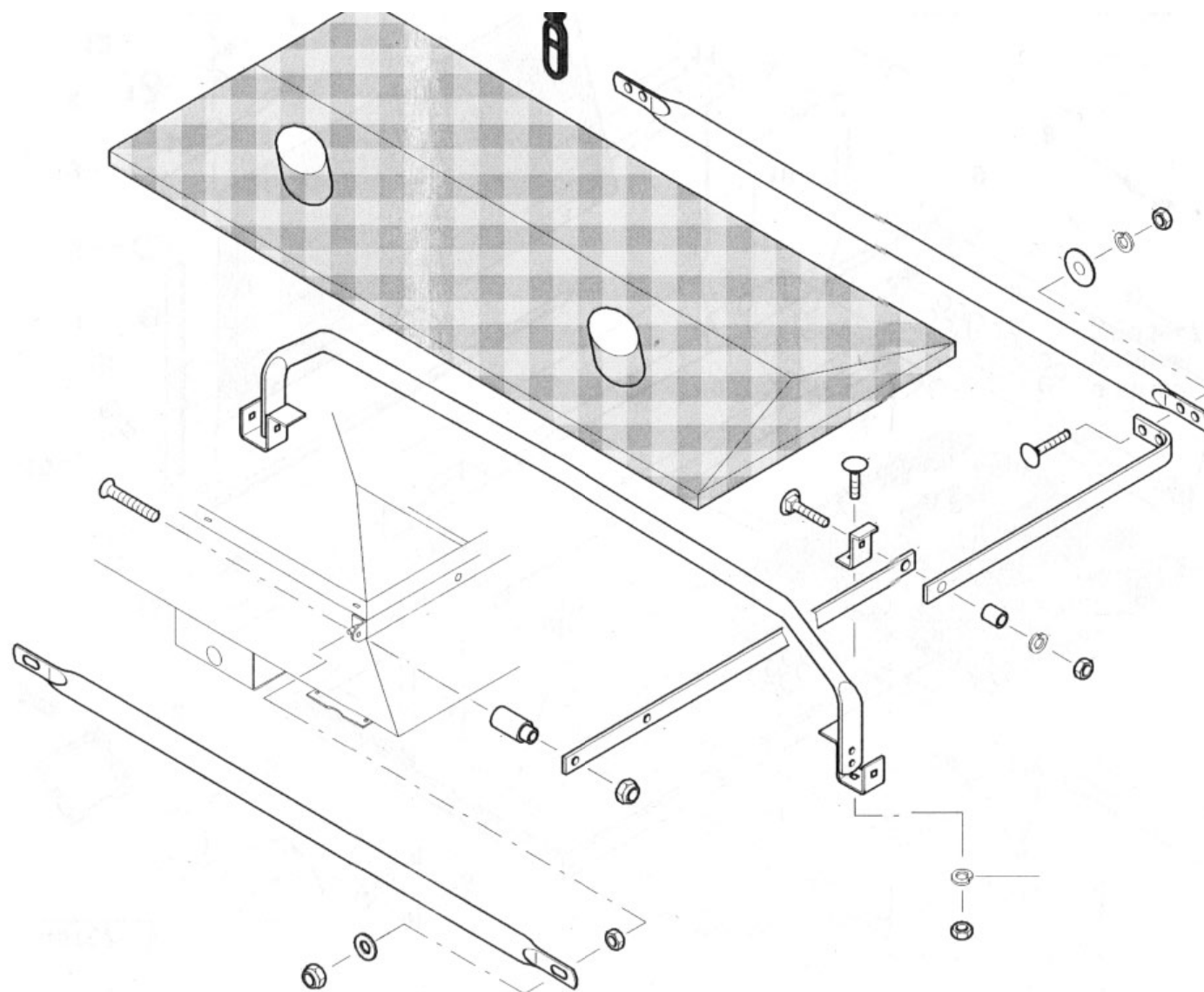


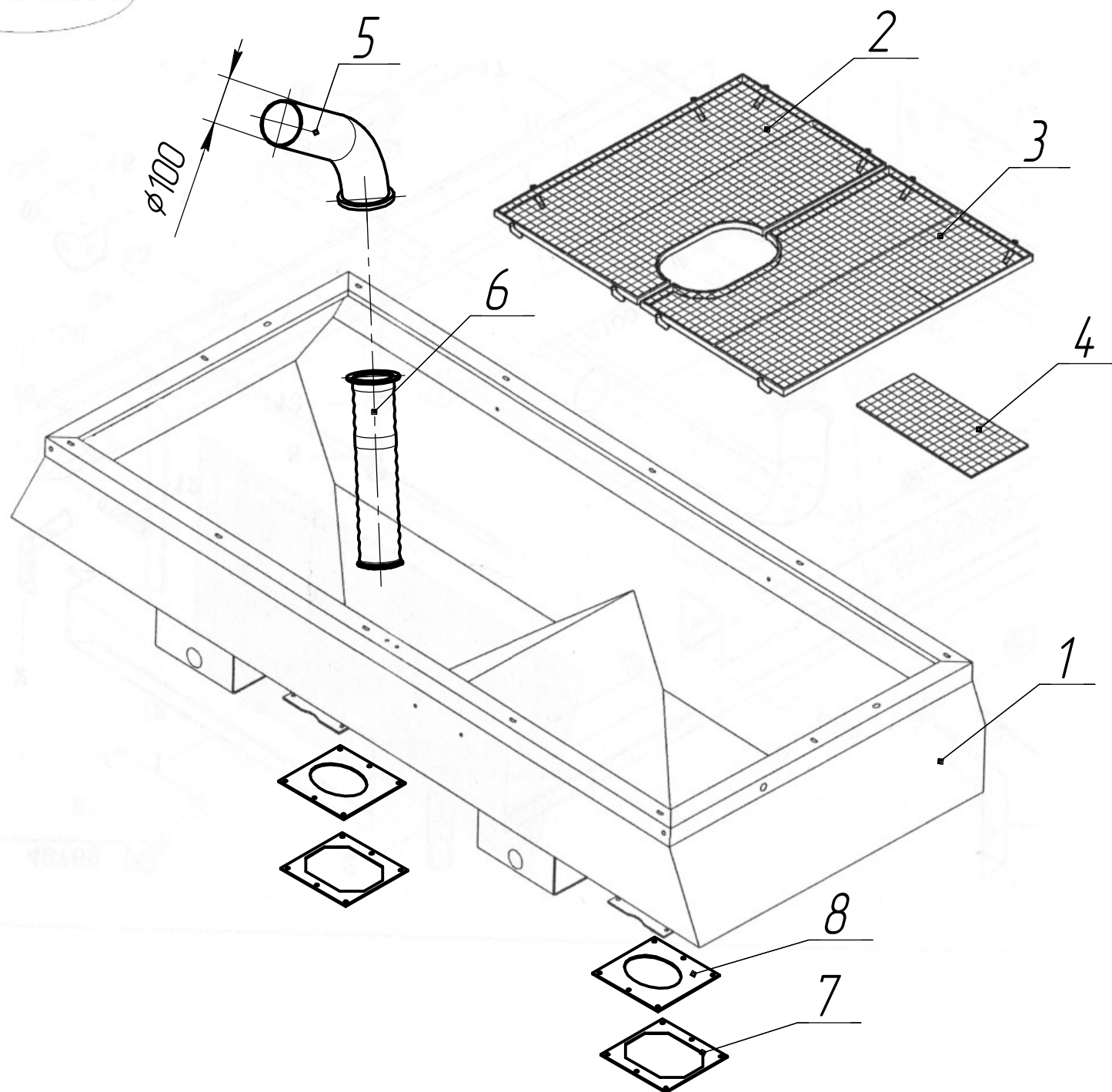
1. Бункер ОТИБ301222.016
2. Половина задней секции сошников с прикатывающим катком

# Берестьё



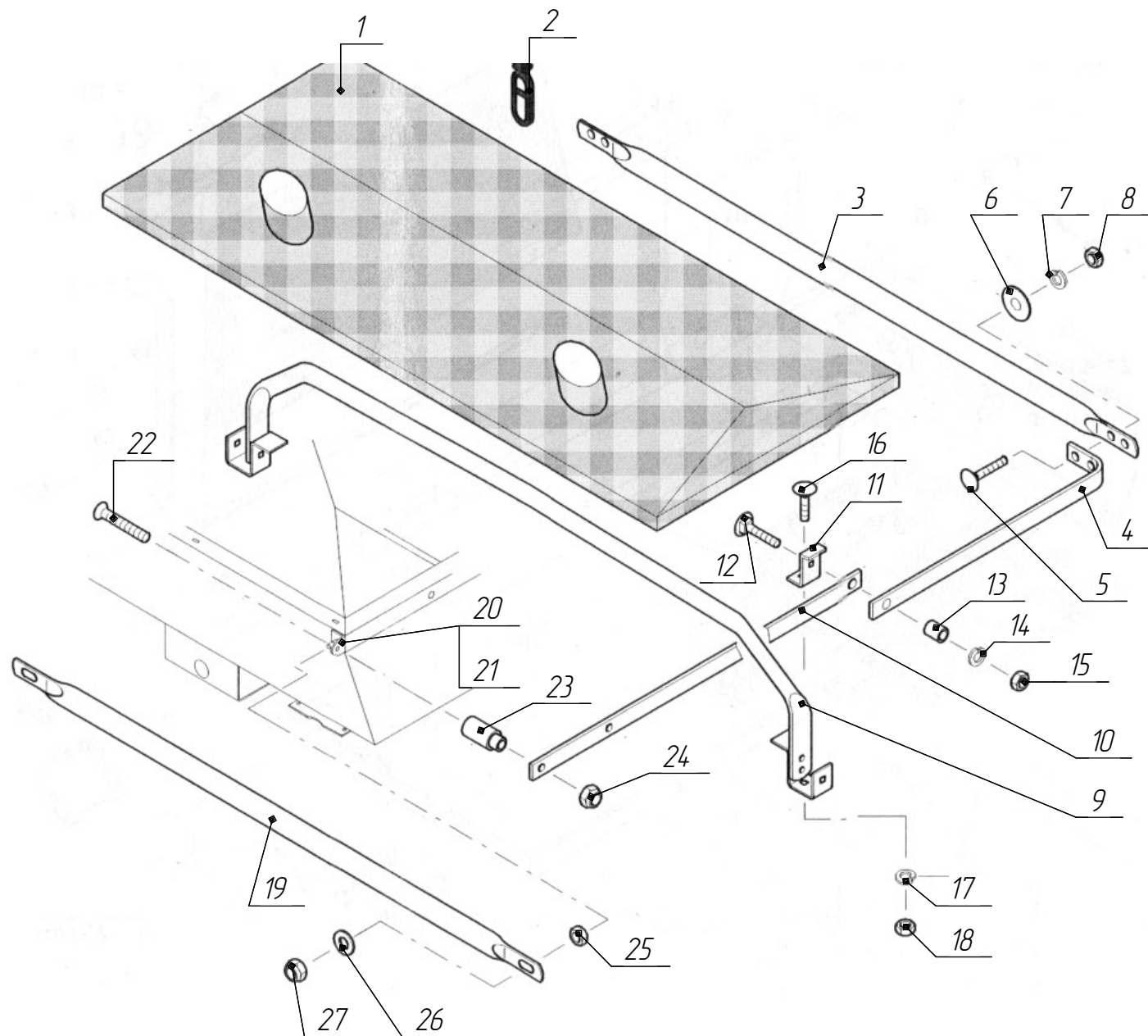
1. Рама ОТИБ.301228.019	1
2. Опора ОТИБ.301329.023	4
3. Палец ОТИБ.301623.004	3
4. Балка ОТИБ.302418.020	1
5. Балка ОТИБ.302419.014	1
6. Балка ОТИБ.302419.015	1
7. Фиксатор ОТИБ.746711.001	4
8. Пружина ОТИБ.753512.027	4
9. Шайба ОТИБ.758491.031	4
10. Шплинт $\phi 4 \times 30$	4
11. Труда ОТИБ.723165.009	2
12. Шайба $\phi 20$	8
13. Ось $\phi 20 \times 55$	2
14. Ось $\phi 20 \times 70$	2
15. Шплинт $\phi 5 \times 40$	4
16. Скоба ПСУ 03.00.003	4
17. Шайба $\phi 12$	12
18. Гайка М12	12
19. Болт М12 $\times$ 90	4
20. Шайба гровер $\phi 12$	4
21. Шплинт пружинный $\phi 5$	3
22. Планка ОТИБ.741632.003	1
23. Гайка ОТИБ. 785431.003	1
24. Болт ОТИБ.785121.010	1
25. Гайка М12	1
26. Винт М12 $\times$ 20	1





1 Бункер ОТИБ.301222.014	1
2 Решотка ОТИБ.305121.006	2
3. Решотка ОТИБ.305121.006-01	2
4. Решотка ОТИБ.305121.010	4
5. Воздуховод ОТИБ.30214.1005	2
6. Труба ОТИБ.302426.001-01	2
7. Пластина ОТИБ.74.1124.713	2
8. Пластина ОТИБ.74.1124.714	2

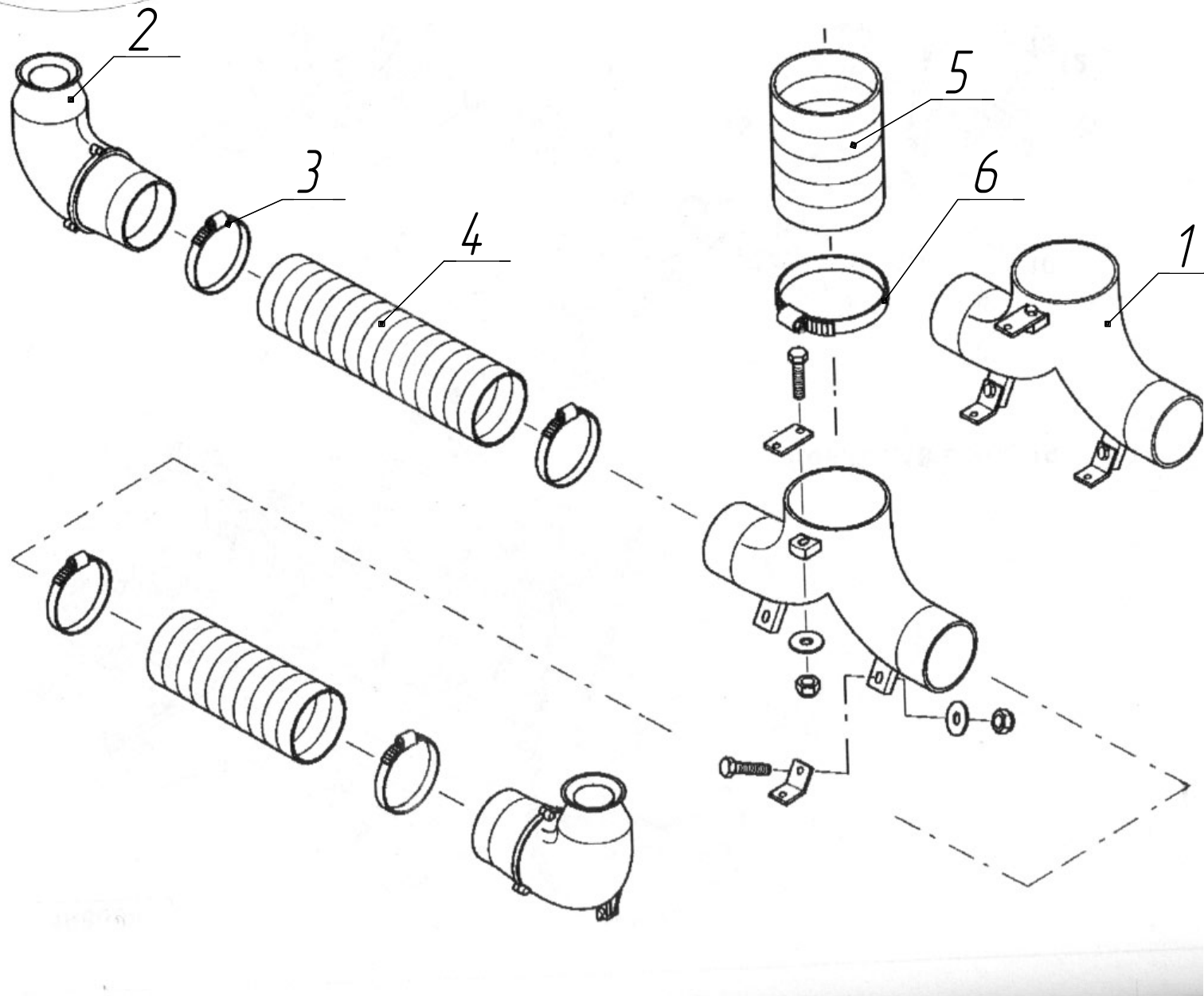
# Берестье



1. Тент ОТИБ.305135.007
2. Петля ОТИБ.741316.004
3. Труда ОТИБ.747791.003
4. Пластина ОТИБ.745232.027
5. Болт М8×25
6. Шайба  $\phi 8$
7. Шайба гроверная  $\phi 8$
8. Гайка М8
9. Стойка ОТИБ.301421.037
10. Пластина ОТИБ.741134.236
11. Скода ОТИБ.745428.004
12. Болт М6×30
13. Втулка ОТИБ.713141.066
14. Шайба гроверная  $\phi 6$
15. Гайка М6
16. Болт М6×20
17. Шайба гроверная  $\phi 6$
18. Гайка М6
19. Труда ОТИБ.747791.002
20. Скода ОТИБ.745352.062
21. Болт М12×60
22. Винт М8×60
23. Втулка ОТИБ.713141.065
24. Гайка М8
25. Шайба  $\phi 12$
26. Гайка М12

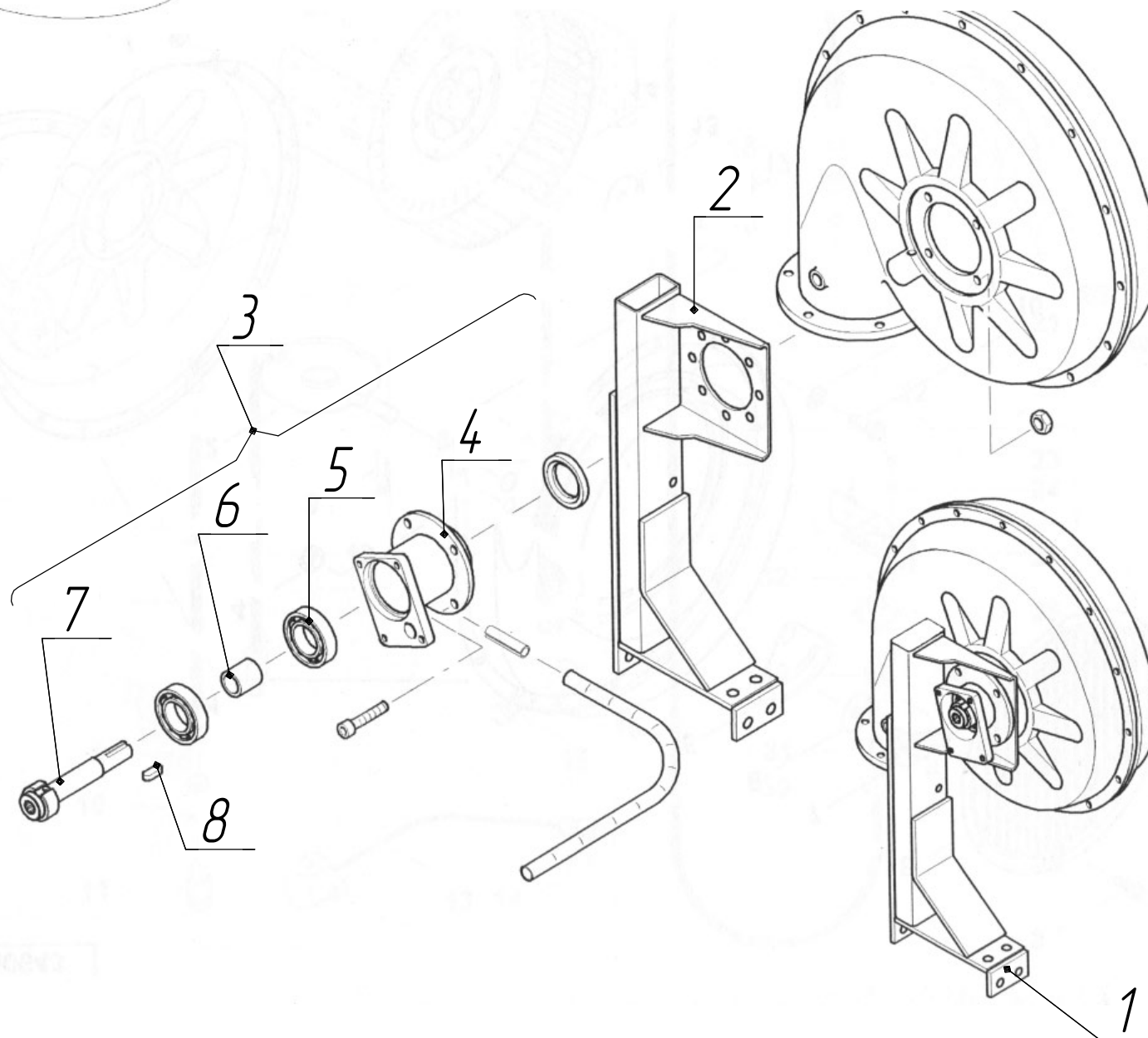


# Берестье

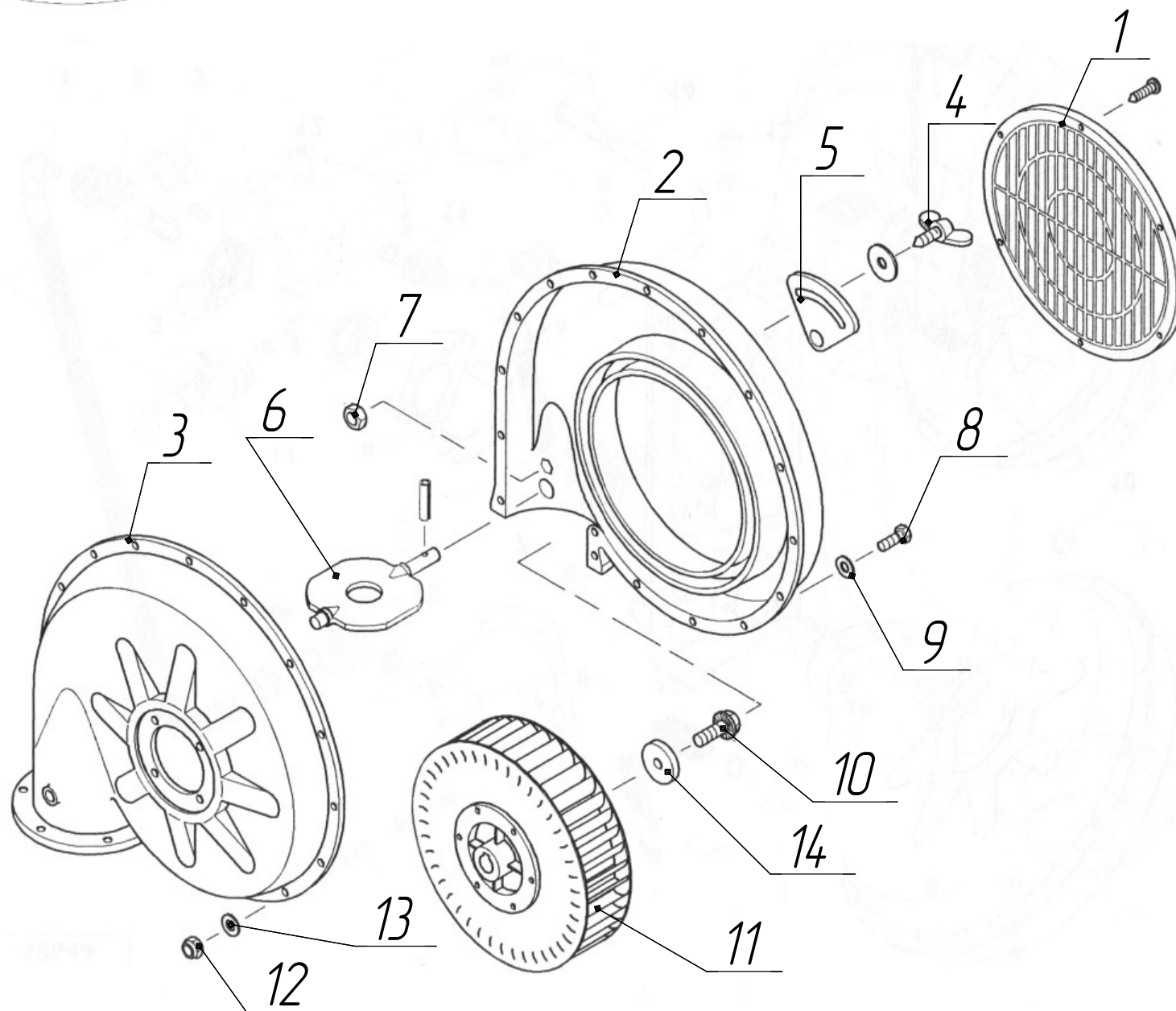


1. Воздуховод ОТИБ.30214.1.001-01	1
2. Патрубок ОТИБ.30266.1.003	2
3. Хомут ОТИБ.7454.73.002	2
4. Шланг пластмассовый ТВМП-100	
5. Шланг пластмассовый ТВМП-140	
6. Хомут Е16.462.038	2

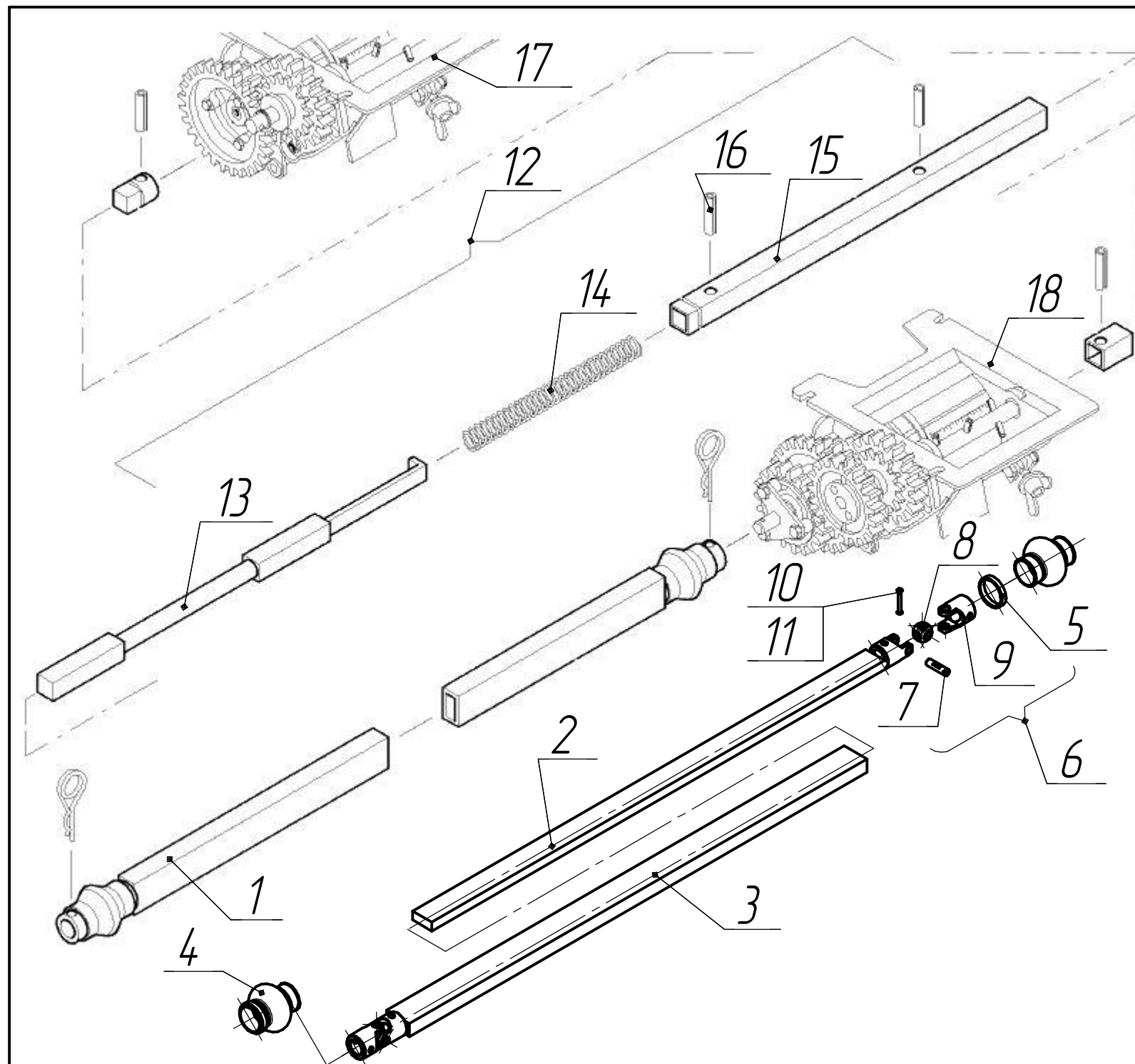
# Берестье



1. Привод вентилятора АС 486192	1
2. Кронштейн ОТИБ.301568.04.7	1
3. Корпус ОТИБ.301524.102	1
4. Корпус ОТИБ.301127.007	1
5. Подшипник 180305	2
6. Втулка ОТИБ.711142.042	1
7. Вал ОТИБ.303718.001	1
8. Шпонка 7×8×40	1

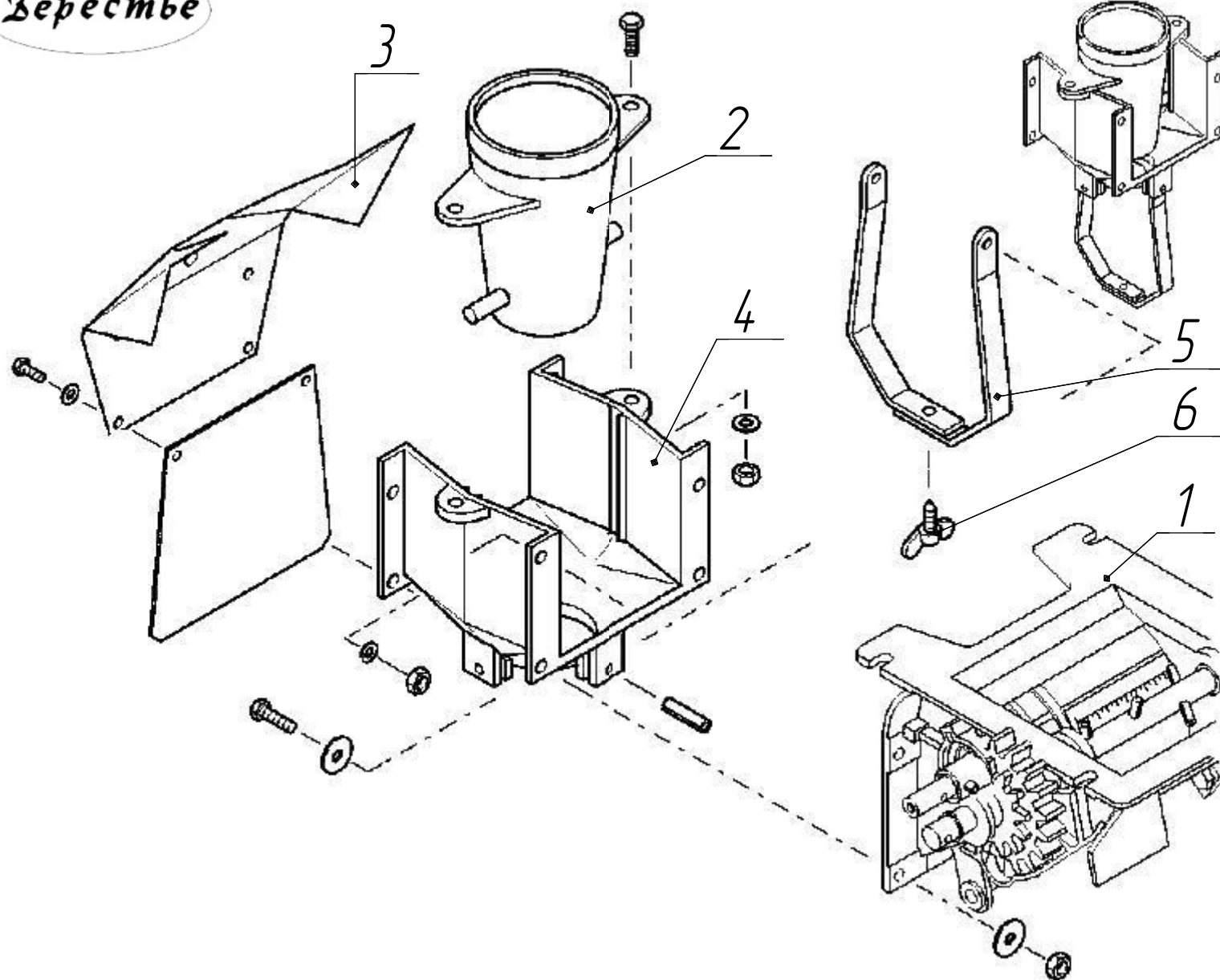


1. Крышка ОТИБ. 742234.008	1
2. Корпус ОТИБ. 732172.005	1
3. Корпус ОТИБ. 732172.006	1
4. Винт ОТИБ. 301612.006	1
5. Шкала ОТИБ. 741328.006	1
6. Заслонка ОТИБ. 742234.005	1
7. Гайка М8	1
8. Болт М6×30	17
9. Шайба 6	17
10. Винт М8×14	1
11. Ротор ОТИБ. 304165.013	1
12. Гайка М6	17
13. Шайба 6	17
14. Шайба ОТИБ. 71114.104.7	1



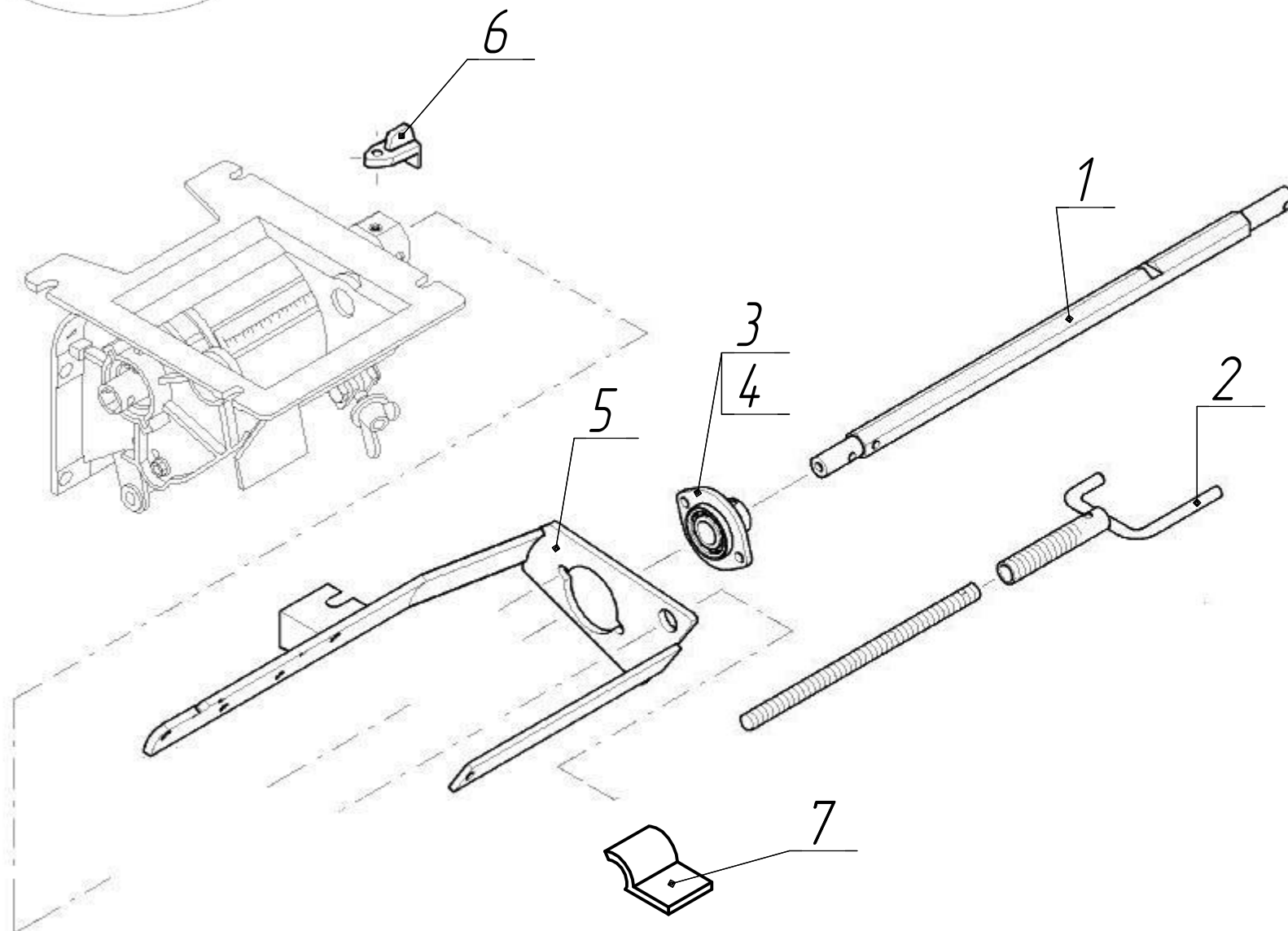
1. Карданный вал	ОТИБ.303714.003-03	1
2.Вал	ОТИБ.303729.001-02	1
3.Вал	ОТИБ.303729.001-07	1
4.Муфта	ОТИБ.752281.001	2
5.Лента кадельная 1Ф.842.005		2
6.Муфта	ОТИБ.303514.001	1
7.Палец	ОТИБ.715114.004	1
8. Крестовина	ОТИБ.7534.11.003	1
9. Вилка	ОТИБ.751734.001	2
10.Стержень	ОТИБ.713115.002	1
11.Втулка	ОТИБ.713141.038	2
12.Кардан промежуточный	ОТИБ.304.113.001-02	1
13.Ось	ОТИБ.715113.020	1
14.Пружина	ОТИБ.753512.029-01	1
15. Труба	ОТИБ.745655.008-01	1
16.Штифт 6x25		2
17.Аппарат высевающий	ОТИБ.273123.001-01	1
18.Аппарат высевающий	ОТИБ.273123.001-03	1

# Берестье



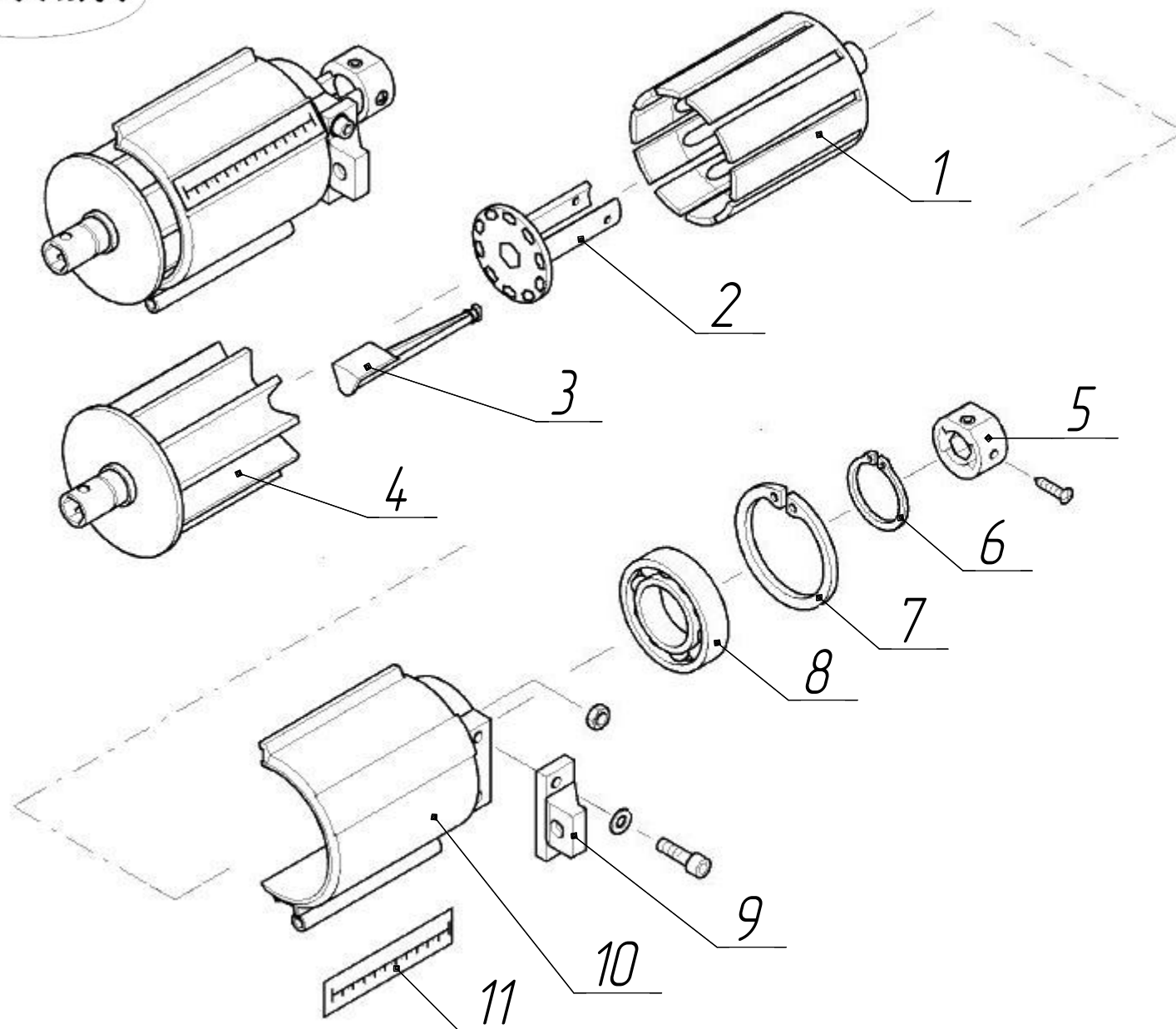
1. Апарат высевающий	1
ОТИБ.273123.001-01	
2. Патрубок	1
ОТИБ.752291.001	
3. Крышка	1
ОТИБ.745512.038	
4. Карпус	1
ОТИБ.731295.001	
5. Скоба	1
ОТИБ.301532.007	
6. Винт	1
ОТИБ.301612.004	

# Зерестъе



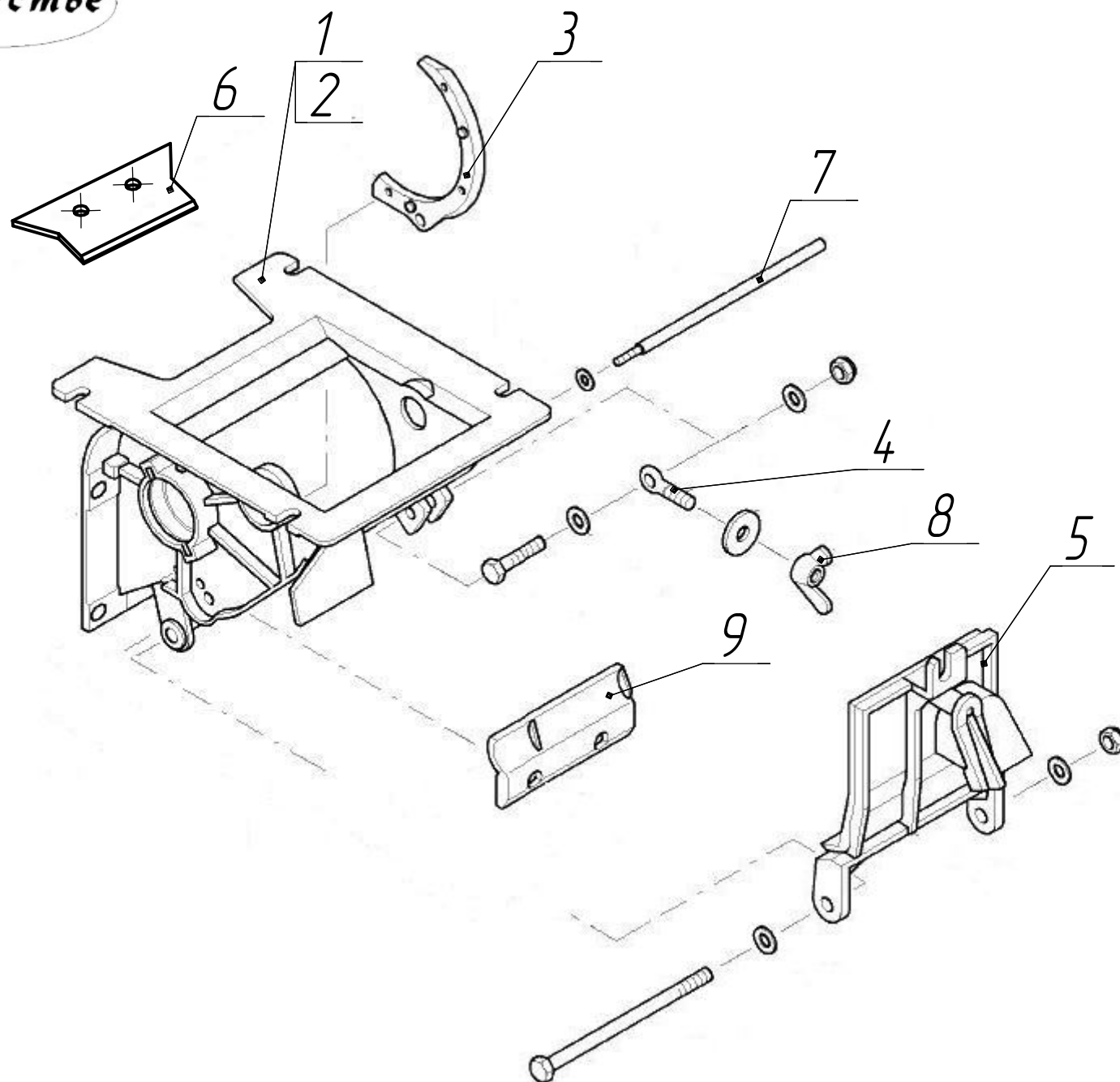
1. Вал ОТИБ.715632.001	1
или Вал ОТИБ.715632.007	
2. Рукоятка ОТИБ.303658.009	1
3. Крышка ОТИБ.711363.002	1
4. Подшипник 180302 ГОСТ 8882-75	
5. Кронштейн ОТИБ.301529.006	1
6. Ручка ОТИБ.753211.003	1
7. Заслонка ОТИБ.305365.002	1

# Берестье



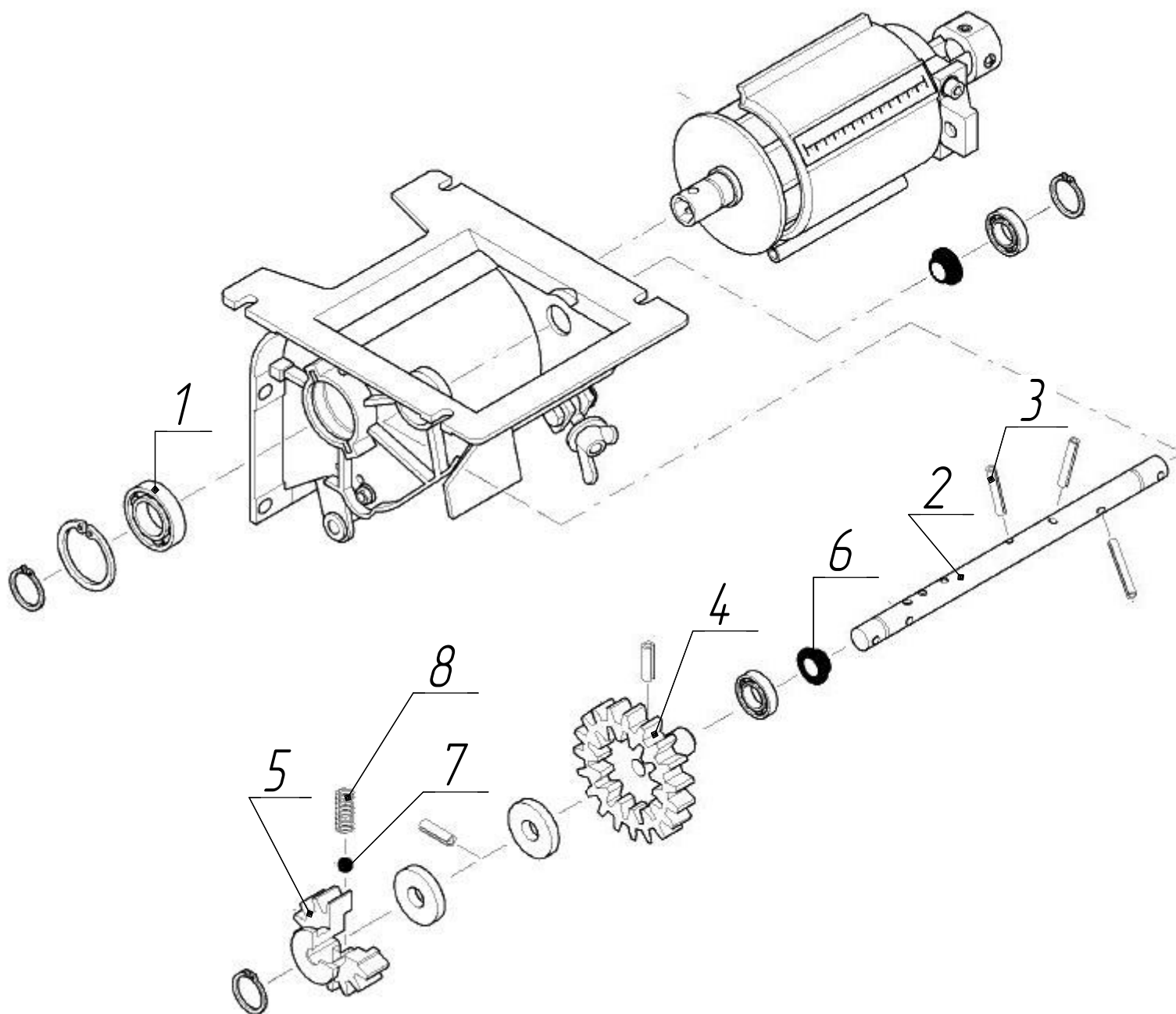
1. Корпус ОТИБ.731264.001	1
2. Направляющая ОТИБ.741532.003	1
3. Направляющая ОТИБ.741532.002	10
4. Дозатор ОТИБ.724282.004	1
5. Втулка ОТИБ.304142.002	1
6. Кольцо В45.Ц6.хр	1
7. Кольцо В75.Ц6.хр	1
8. Подшипник 180109	1
9. Кронштейн ОТИБ.301568.021	1
10. Задвижка ОТИБ.302141.002	1
11. Шкала ОТИБ.754221.001	1

# Берестье



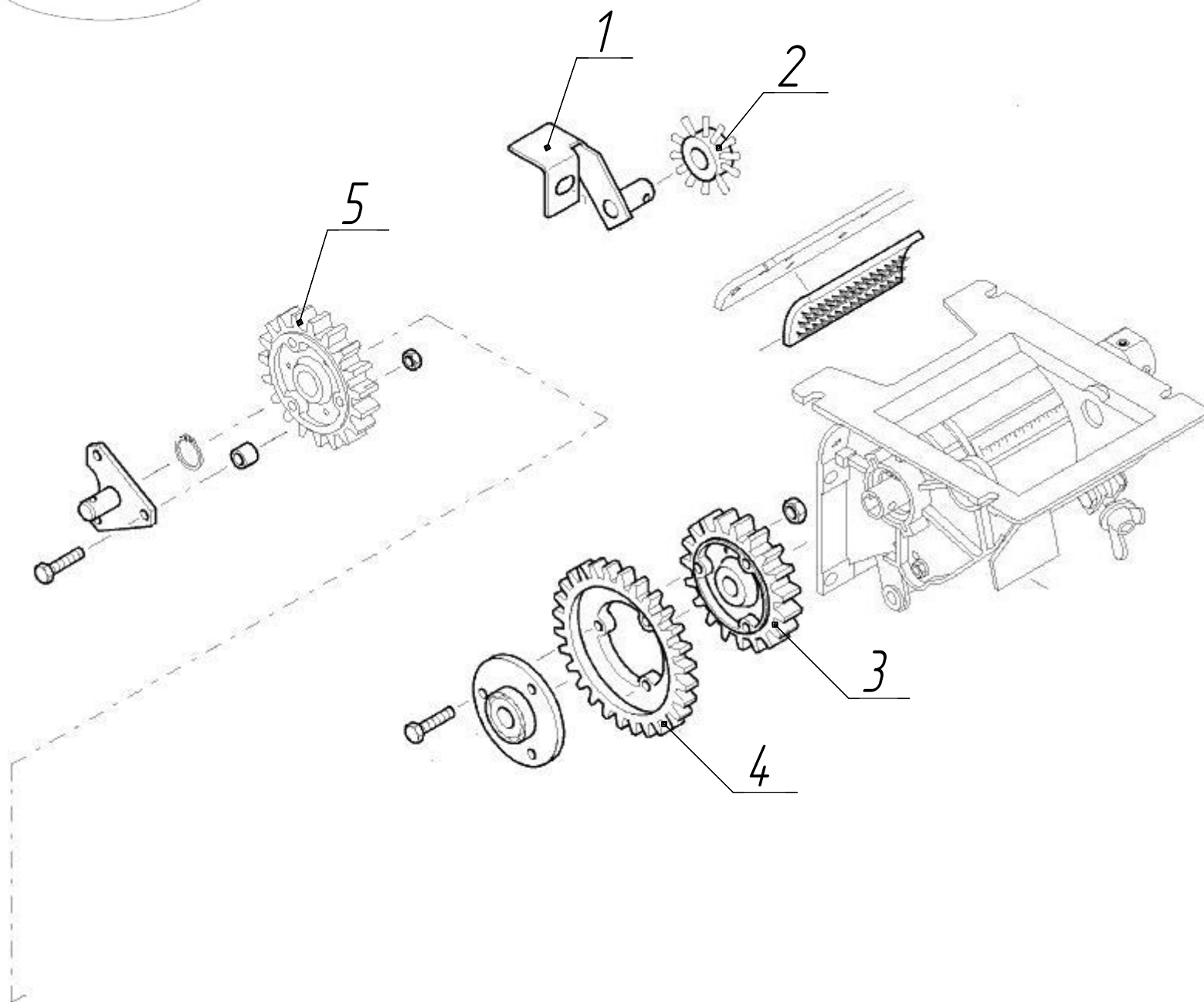
- |                                  |   |
|----------------------------------|---|
| 1. Корпус ОТИБ.732124.005        | 1 |
| 2. Корпус ОТИБ.732124.006        | 1 |
| или Корпус ОТИБ.301156.010       | 1 |
| 3. Планка ОТИБ.741534.002        | 1 |
| 4. Болт откидной ОТИБ.301611.001 | 1 |
| 5. Крышка ОТИБ.735225.004        | 1 |
| 6. Пластина ОТИБ.753512.024      | 1 |
| 7. Ось ОТИБ.715111.053           | 1 |
| 8. Гайка-барашек                 |   |
| ОТИБ.712461.001-02               | 1 |
| 9. Задвижка ОТИБ.724222.002      | 1 |





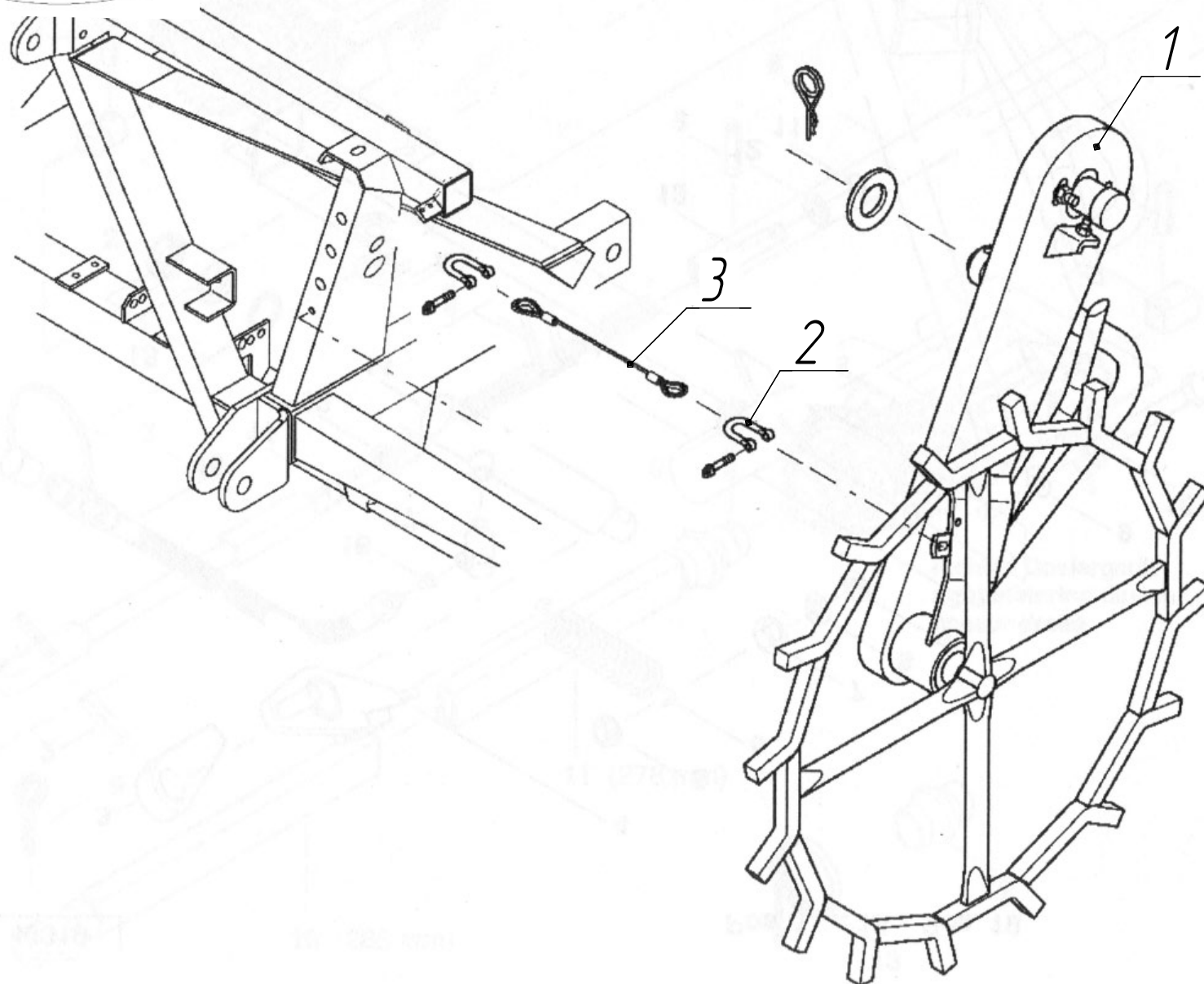
1. Подшипник 18205 ГОСТ 8882-75	1
2. Вал ОТИБ.715113.021	1
3. Штифт 4×50	3
4. Колесо зубчатое ОТИБ.7214.18.003	1
5. Колесо зубчатое ОТИБ.7214.18.001	1
6. Втулка ОТИБ.71314.1.050	1
7. Шарик 6-20 ГОСТ.3722-81	1
8. Пружина ОТИБ.753512.024	1

# Берестьё



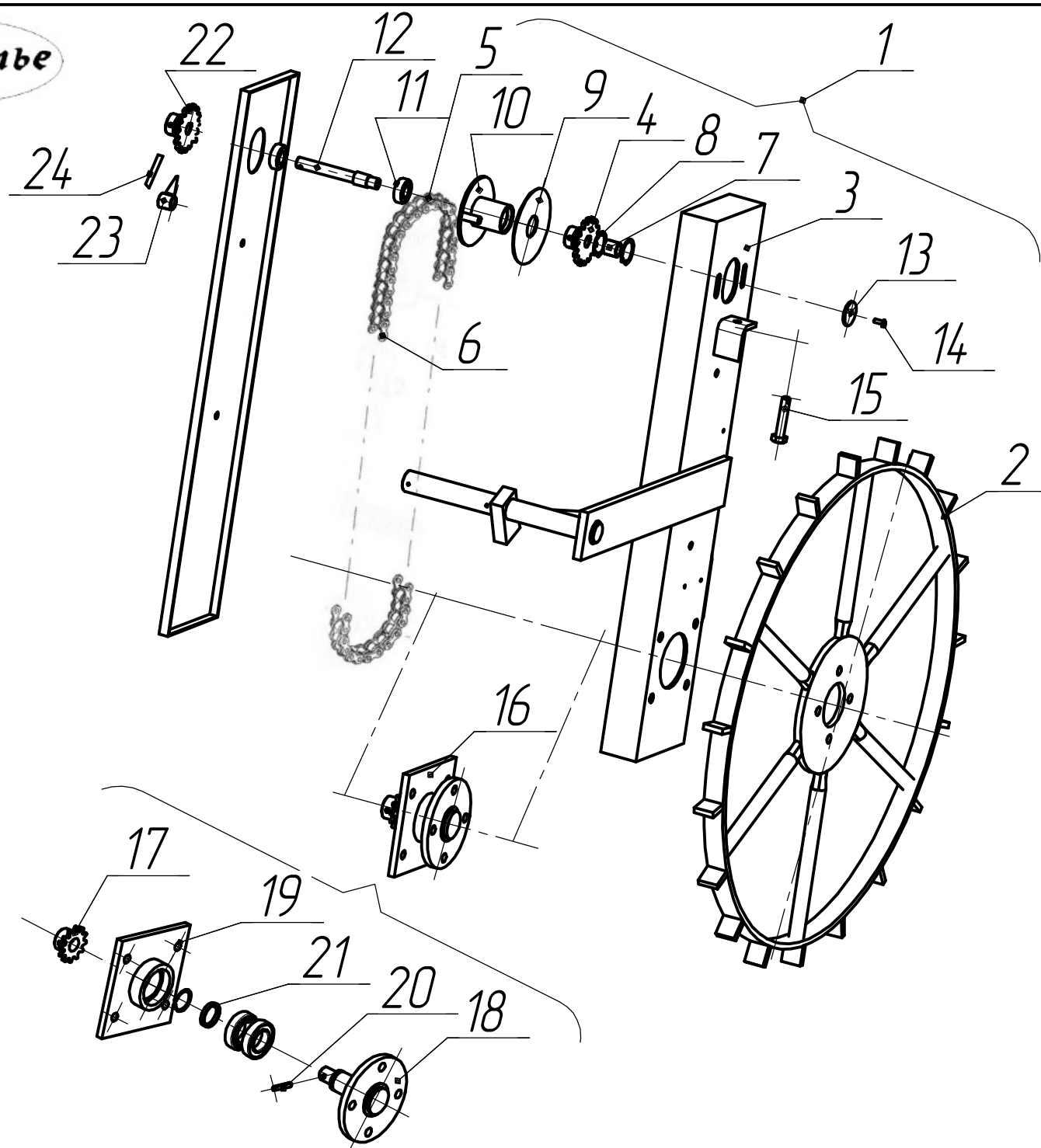
- |   |   |
|---|---|
| 1. Кронштейн ОТИБ.301568.015                                  | 1 |
| 2. Щётка ОТИБ.332517.002                                      | 1 |
| 3. Колесо зубчатое<br>ОТИБ. 7214.18.002                       | 1 |
| 4. Колесо зубчатое<br>ОТИБ. 7214.18.004                       | 1 |
| Для аппарата высевающего<br>ОТИБ.273123.001-03 дополнительно: |   |
| 5. Колесо зубчатое<br>ОТИБ. 7214.18.016                       |   |
| Колесо зубчатое<br>ОТИБ. 7214.18.0016-02                      | 1 |

# Берестье



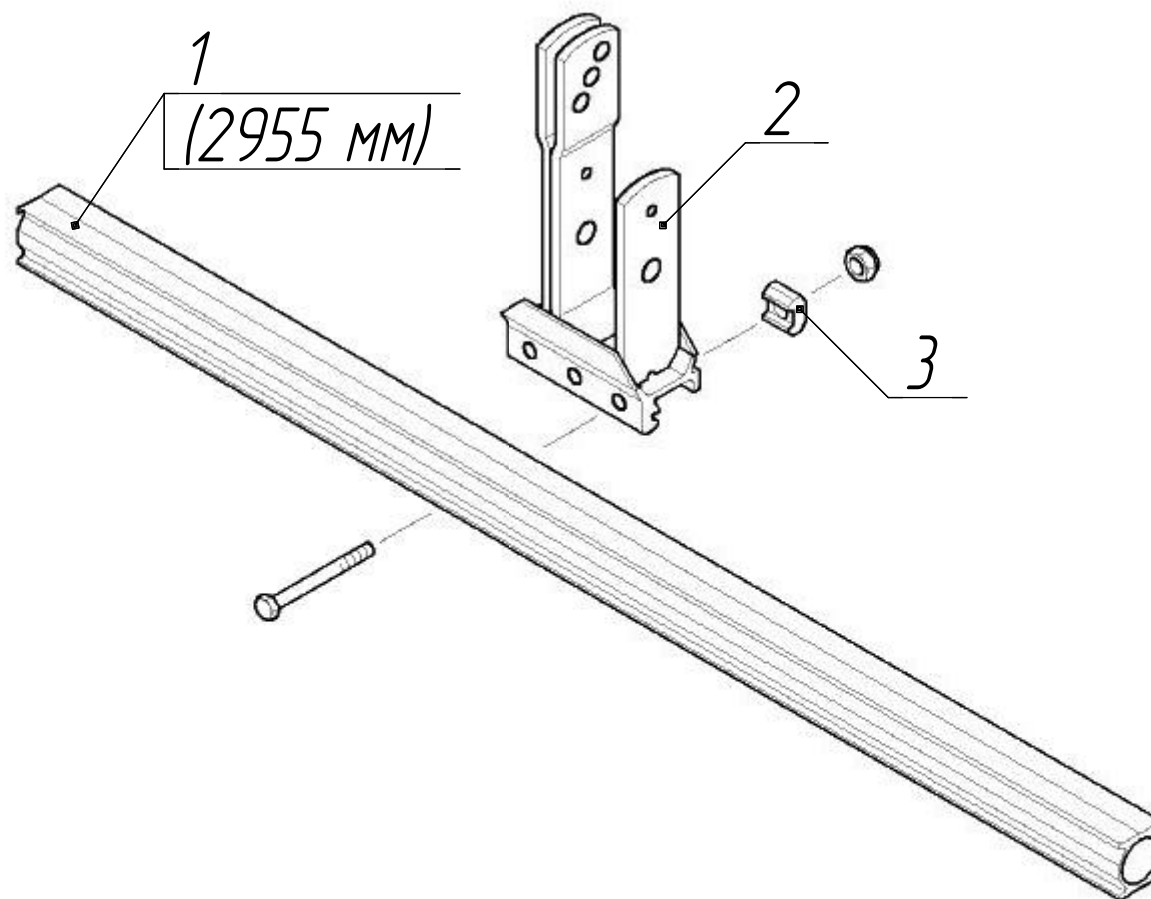
- |                          |   |
|--------------------------|---|
| 1. Привод дозаторов      |   |
| ОТИБ.303300.001-01       | 1 |
| 2. Зажим ОТИБ.301536.001 | 2 |
| 3 Канат 8,3 L=1300 мм    |   |
| 4. Коуш 30               |   |

# Берестье



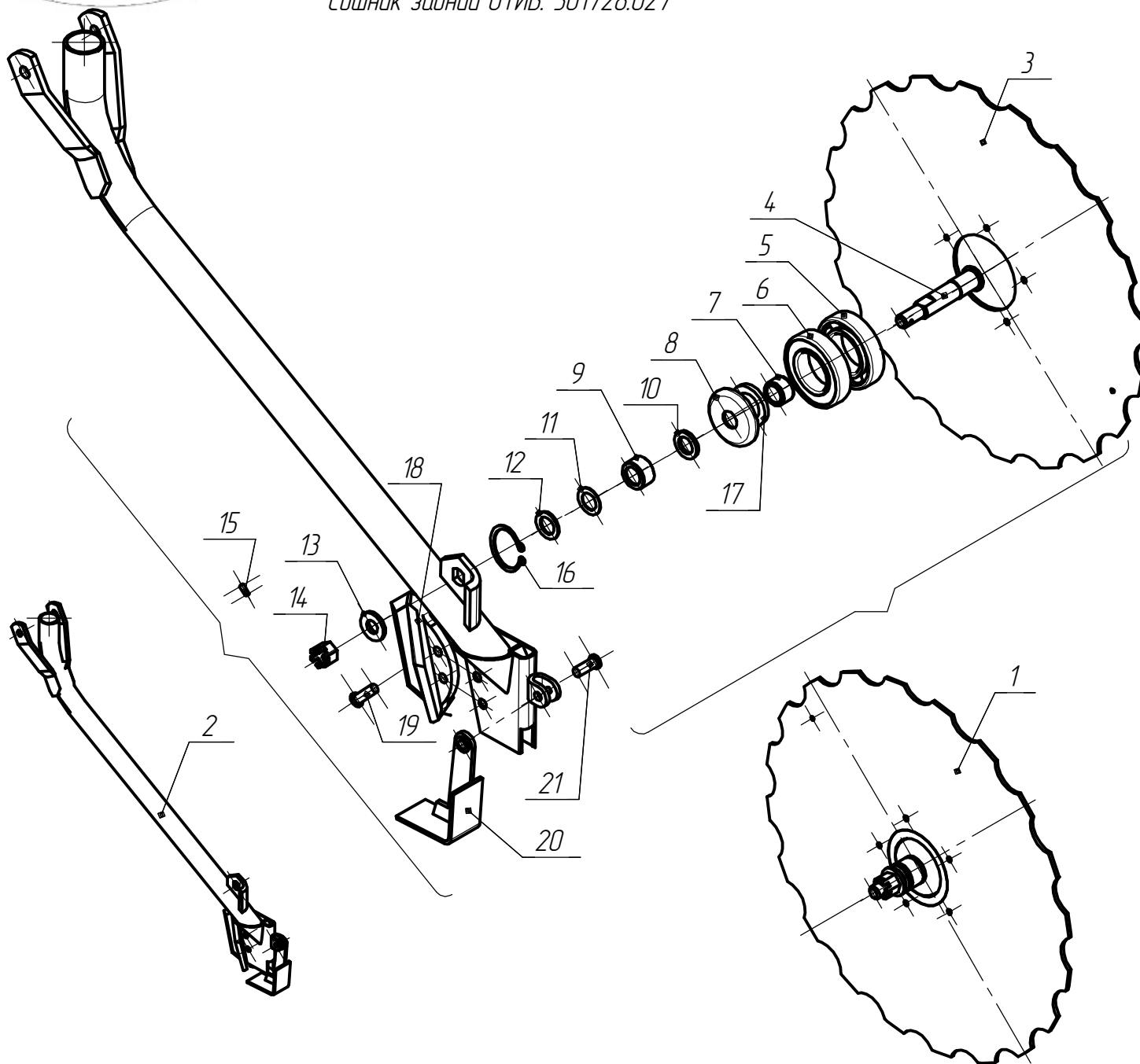
1. Привод дозаторов	
ОТИБ.303300-01	1
2. Колесо АПР_05.01.400	1
3. Корпус ОТИБ.305152.017-01	1
4. Звёздочка ОТИБ.7214.18.015	1
5. Цепь ПР-12.7 1332 мм	1
6. Звено С-пр-12,7	1
7. Втулка ОТИБ.741452.008	1
8. Кольцо ОТИБ.754175.004	1
9. Фланец ОТИБ.71114.2.012	1
10. Корпус ОТИБ.301119.006	1
11. Подшипники 80202	
ГОСТ 7242-81	2
12. Ось ОТИБ.715113.027	1
13. Шайба ОТИБ.7584.91.029-02	1
14. Винт М6х20	1
15. Болт ОТИБ.758127.009	1
16. Ступица МПП07.05.000-02	1
17. Звёздочка ОТИБ.7214.18.015	1
18. Ступица АПР05.01.210-01	1
19. Корпус МПП07.05.010-01	1
20. Штифт ОТИБ.758341.002-07	1
21. Кольцо МПП07.05.002	1
22. Храповое колесо ОТИБ.751885.002	1
23. Собачка ОТИБ.304276.003	1
24. Пружина ОТИБ.753667.003	1

1. Труда ОТИБ.3024.19.001-02	1
2. Стойка ОТИБ.3014.21.036.1	
3. Прижим ОТИБ.74.5332.002	1

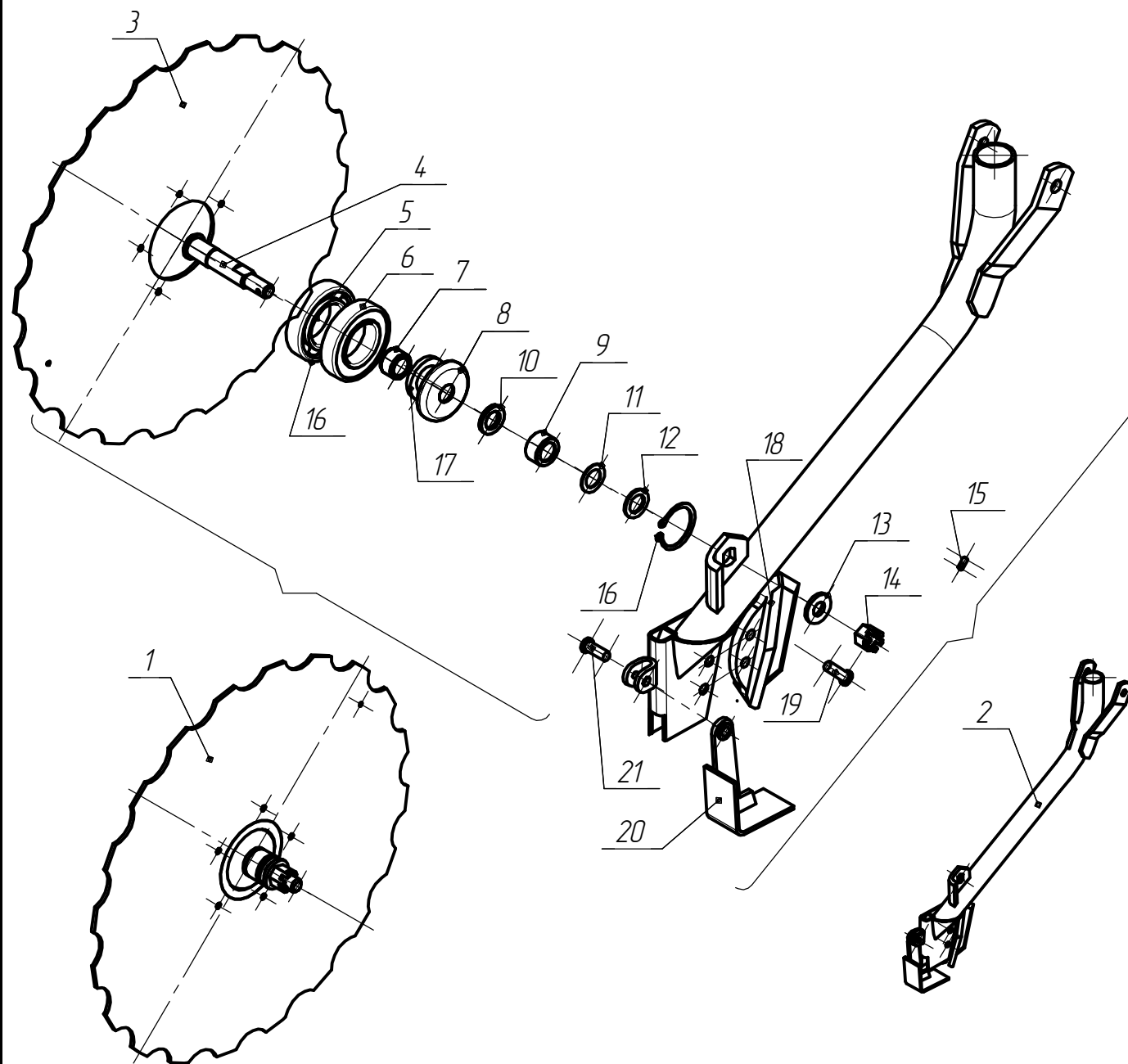


# Берестье

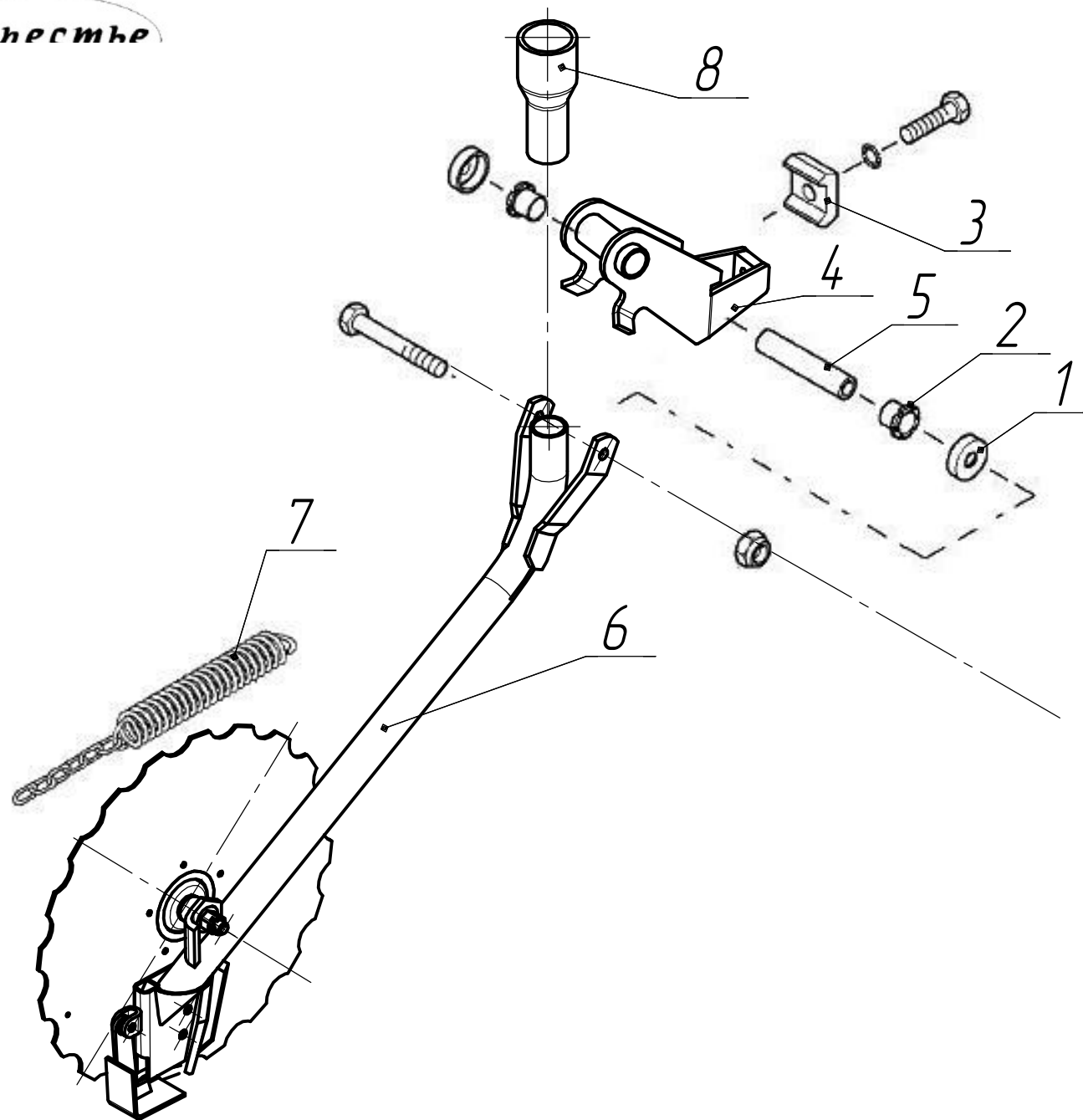
Сошник задний ОТИБ. 301728.027



- |                                      |   |
|--------------------------------------|---|
| 1. Диск ОТИБ.303737.003              | 1 |
| 2. Поводок задний<br>ОТИБ.304594.003 | 1 |
| 3. Диск ОТИБ.303737.004              | 1 |
| 4. Ось ОТИБ.715111.083               | 1 |
| 5. Подшипник 203                     | 1 |
| 6. Подшипник 160203                  | 1 |
| 7. Втулка ОТИБ.713111.017            | 1 |
| 8. Крышка С30 01.105                 | 1 |
| 9. Втулка С30 01.104-01              | 1 |
| 10. Шайба С30 01.110                 | 2 |
| 11. Шайба С30 01.110-01              | 2 |
| 12. Шайба С30 01.110-02              | 2 |
| 13. Шайба С30 01.111                 | 1 |
| 14. Гайка М12                        | 1 |
| 15. Шплинт 3,2×28                    | 1 |
| 16. Кольцо стопорное А40             | 1 |
| 17. Манжета 1,2-22×40-1              | 1 |
| 18. Нож ОТИБ.742193.012              | 1 |
| 19. Заклёпка 5×24                    | 2 |
| 20. Клапан ОТИБ.306577.007           | 1 |
| 21. Ось ОТИБ.715111.084              | 1 |

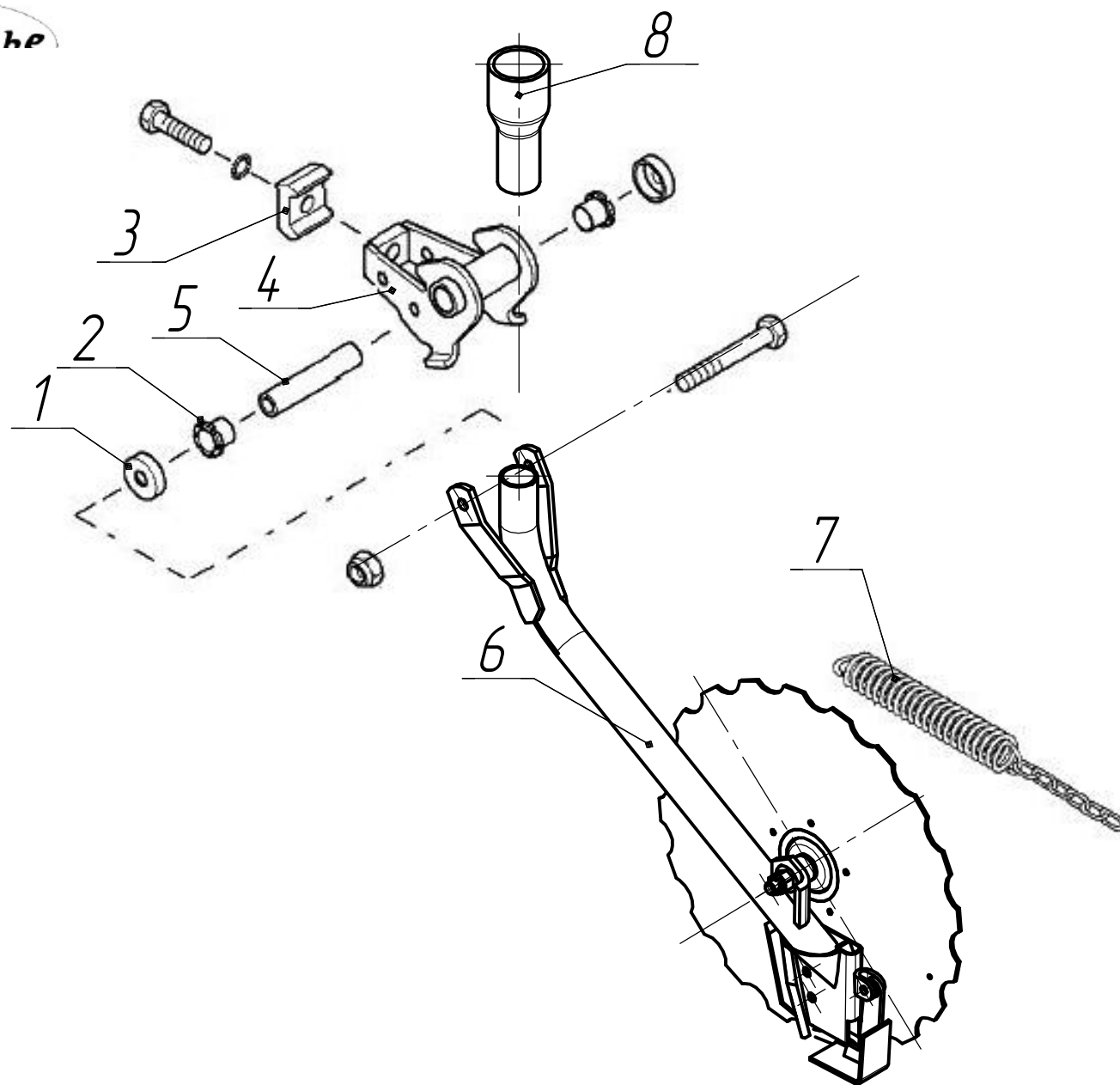


1. Диск ОТИБ.303737.003	1
2. Поводок передний ОТИБ.304594.004	1
3. Диск ОТИБ.303737.004	1
4. Ось ОТИБ.715111.083	1
5. Подшипник 203	1
6. Подшипник 160203	1
7. Втулка ОТИБ.713111.017	1
8. Крышка С30 01.105	1
9. Втулка С30 01.104-01	1
10. Шайба С30 01.110	2
11. Шайба С30 01.110-01	2
12. Шайба С30 01.110-02	2
13. Шайба С30 01.111	1
14. Гайка М12	1
15. Шплинт 3,2×28	1
16. Кольцо стопорное А40	1
17. Манжета 1,2-22×40-1	1
18. Нож ОТИБ.742193.012	1
19. Заклёпка 5×24	2
20. Клапан ОТИБ.306577.007	1
21. Ось ОТИБ.715111.084	1



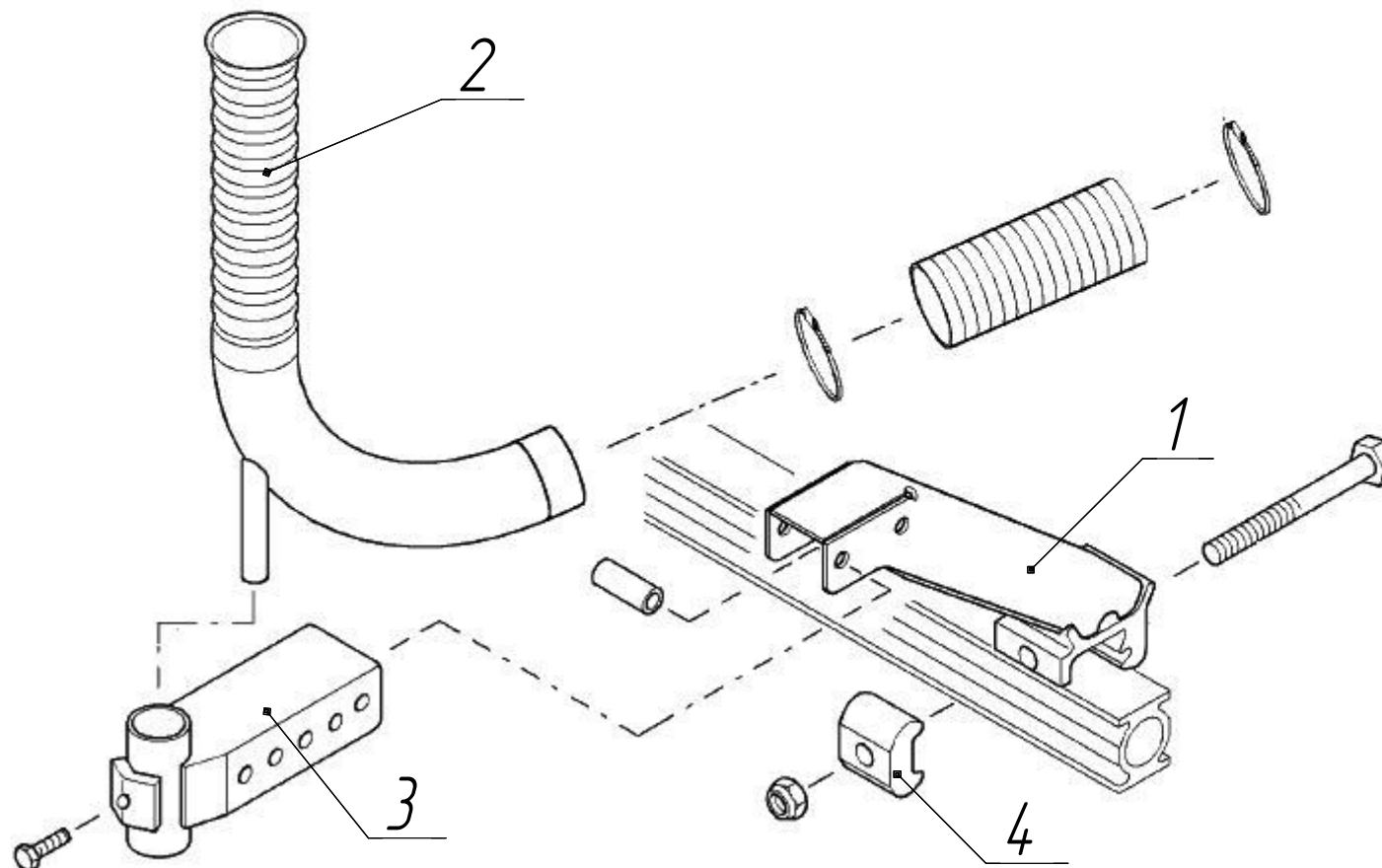
1. Чашка ОТИБ.711251.002	2
2. Втулка ОТИБ.71334.2.004	2
3. Прижим ОТИБ.745332.002	1
4. Серьга ОТИБ.301318.006	1
5. Втулка ОТИБ.71514.1.010-01	1
6. Сошник ОТИБ.301728.027	1
7. Пружина ОТИБ.301524.003-01	1
8. Переходник ОТИБ.731173.004	1

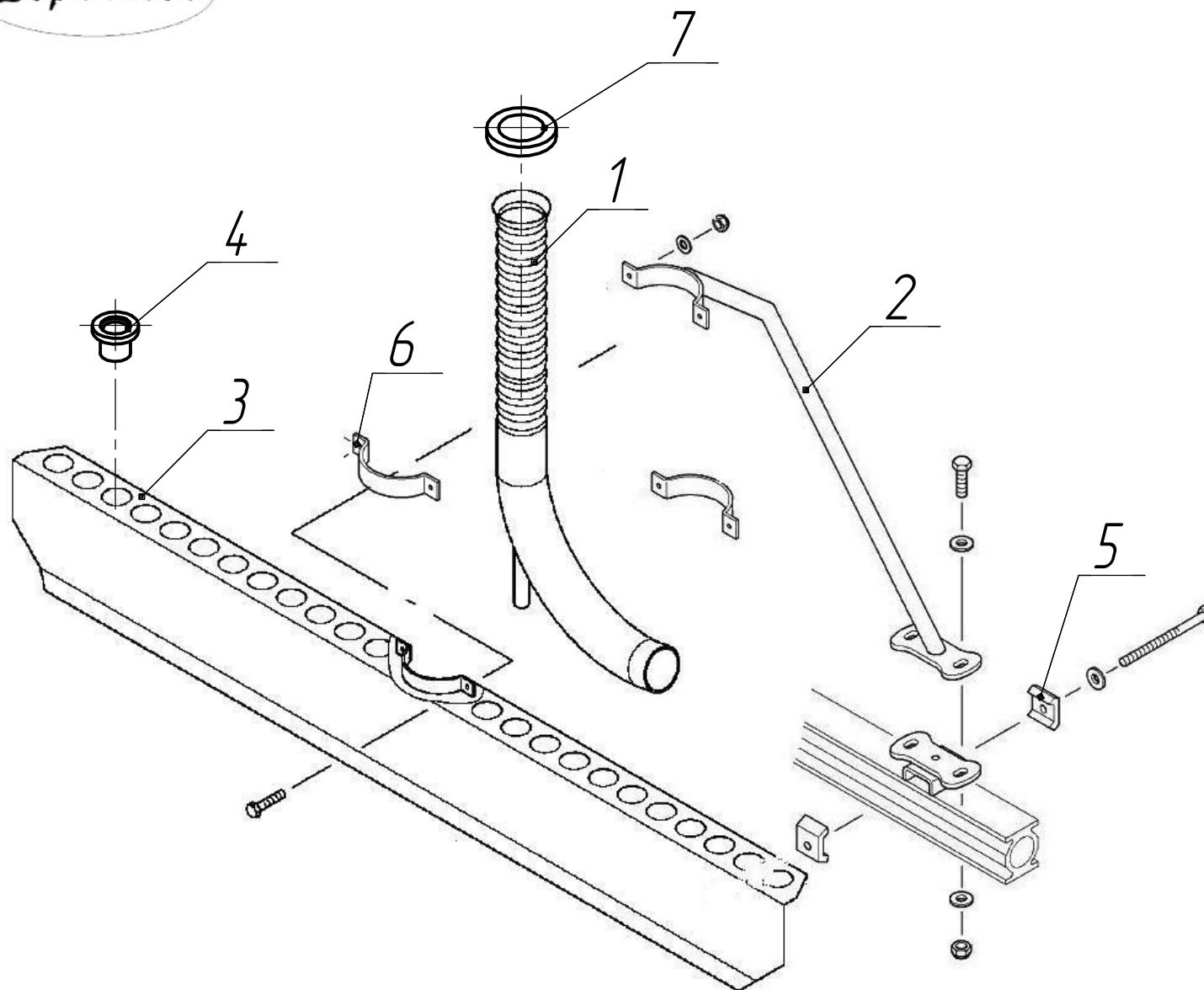




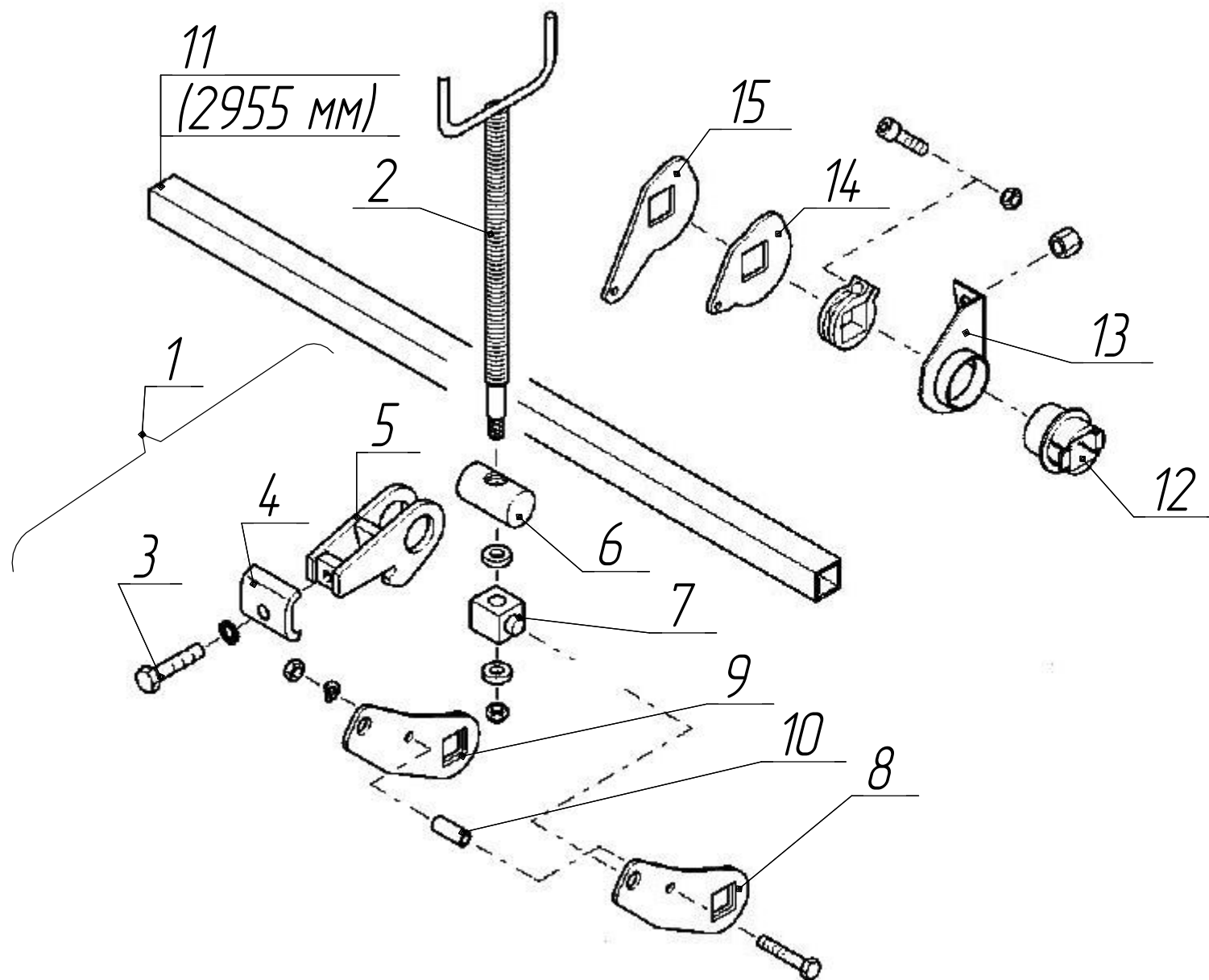
1. Чашка ОТИБ.711251.002	2
2. Втулка ОТИБ.71334.2.004	2
3. Прижим ОТИБ.745332.002	1
4. Серьга ОТИБ.301318.007	1
5. Втулка ОТИБ.71514.1.010-01	1
6. Сошник ОТИБ.301728.028	1
7. Пружина ОТИБ.301524.003-01	1
8. Переходник ОТИБ.731173.004	1

1. Опора ОТИБ.301329.022	1
2. Труба ОТИБ.302426.002	1
3. Держатель ОТИБ.301524.032	1
4. Прижим ОТИБ.745332.002	1



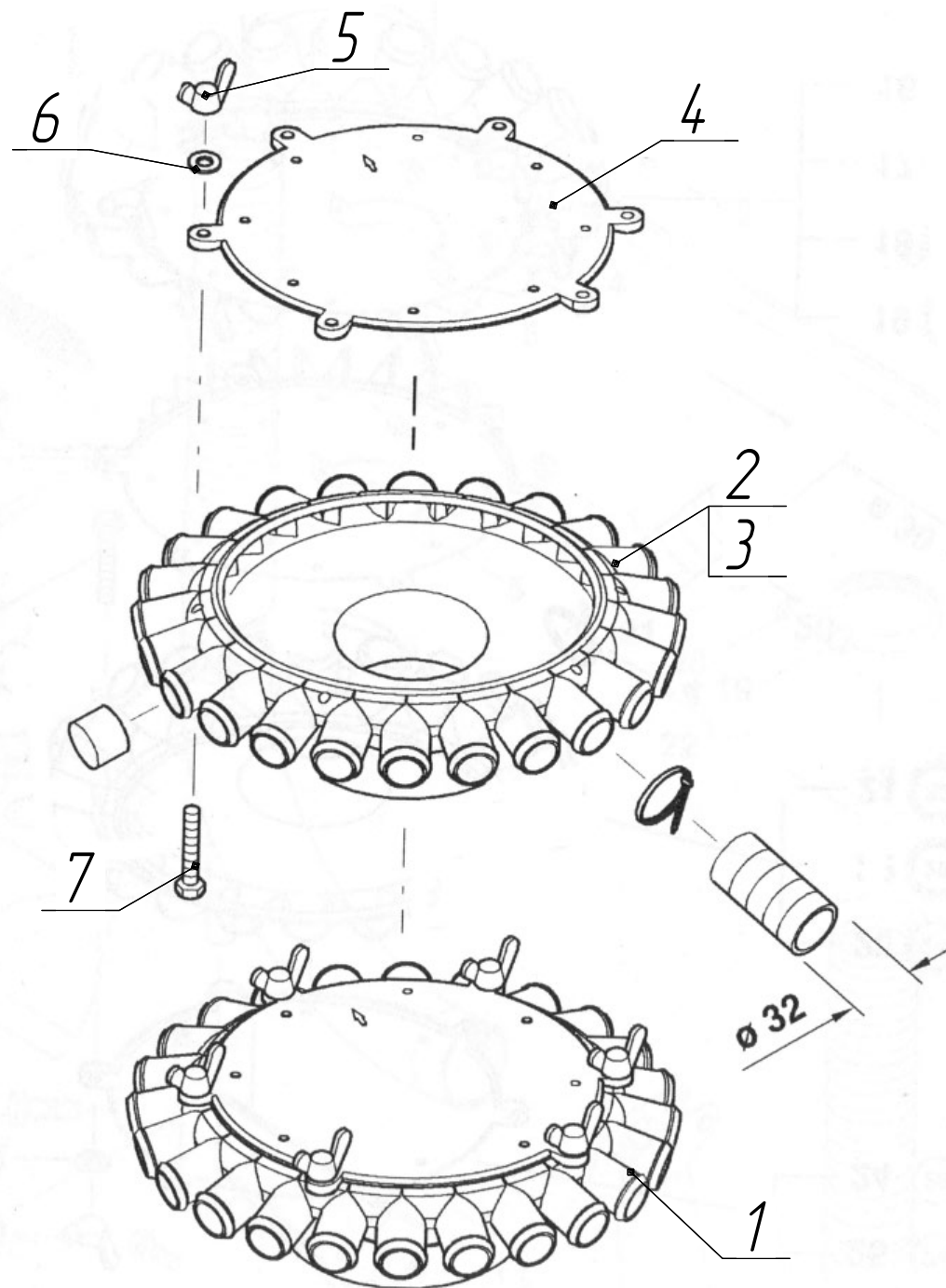


1. Труда ОТИБ.3024-26.002	1
2. Держатель ОТИБ.301524.033	1
3. Панель ОТИБ.3014 12.211	1
4. Втулка ОТИБ.716153.001	24
5. Прихват ОТИБ.74 1662.005	2
6. Скоба ОТИБ.745391.008-01	2
7. Вкладыш ОТИБ.763561.008	1



1. Механизм регулировки сошников	
ОТИБ.304522.002	1
2. Винт ОТИБ.304522.003	1
3. Болт М12х50	1
4. Прижим ОТИБ.745332.002	1
5. Серьга ОТИБ.305544.002	1
6. Ось ОТИБ.71114.1053	1
7. Упор ОТИБ.71114.1053	1
8. Серьга ОТИБ.74524.2020	1
9. Серьга ОТИБ.74524.2020-01	1
10. Гильза ОТИБ.71514.1012	1
11. Труба ОТИБ.746621.027	1
12. Втулка ОТИБ.7134.71.003	6
13. Кронштейн установочный	
ОТИБ.734313.003	6
14. Кронштейн сошника малого	
ОТИБ.741336.004	12
15. Кронштейн сошника большого	
ОТИБ.741336.003	12

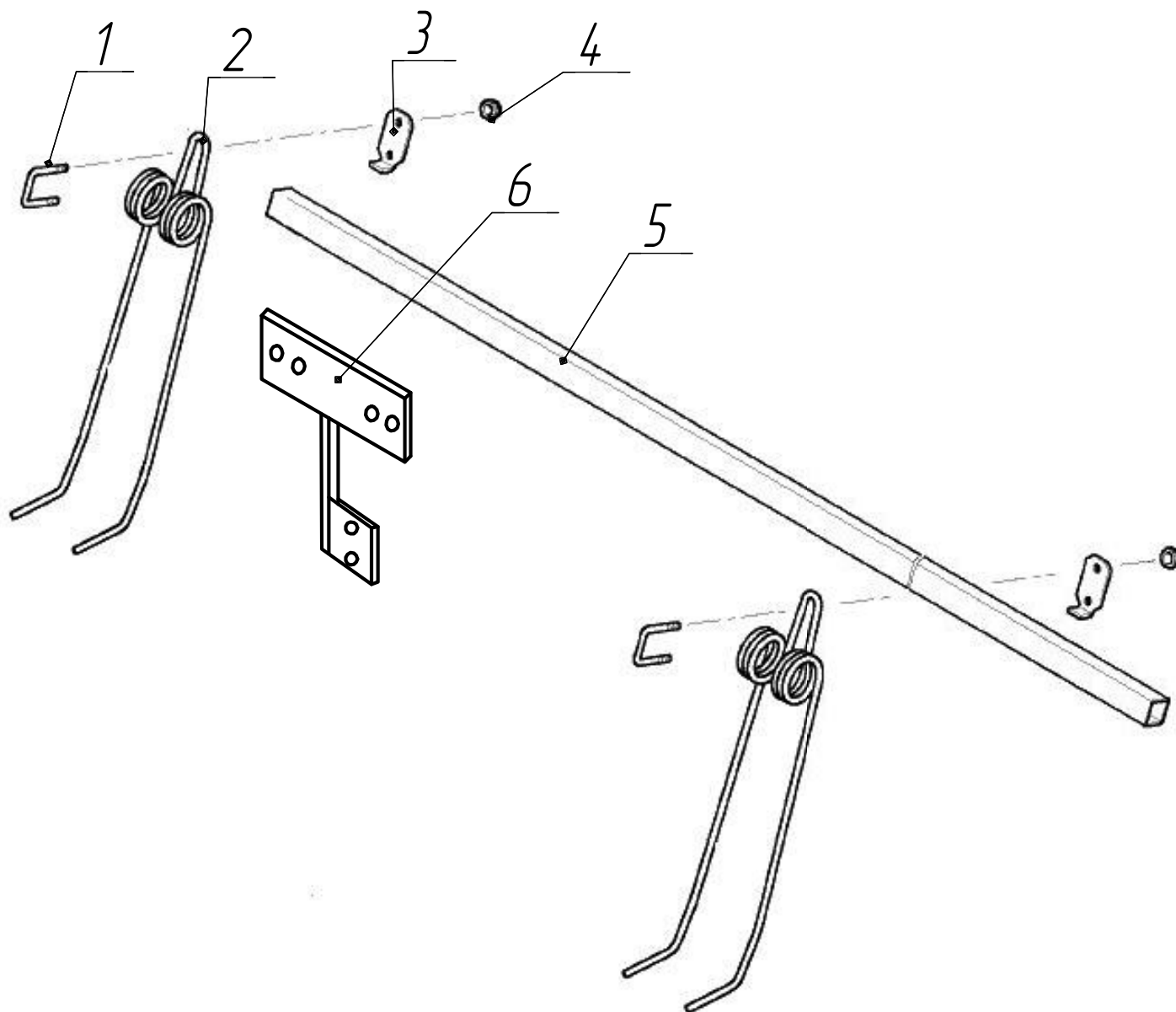
# Берестье



1. Распределитель ОТИБ.306242.002	1
2. Основание ОТИБ.735225.001	1
3. Крышка ОТИБ.735225.002	1
Втулка ОТИБ.716153.002	6
4. Крышка ОТИБ.301253.001	1
5. Гайка М6-6С	6
6. Шайба 6	6
7. Болт М6-60	6

# Берестье

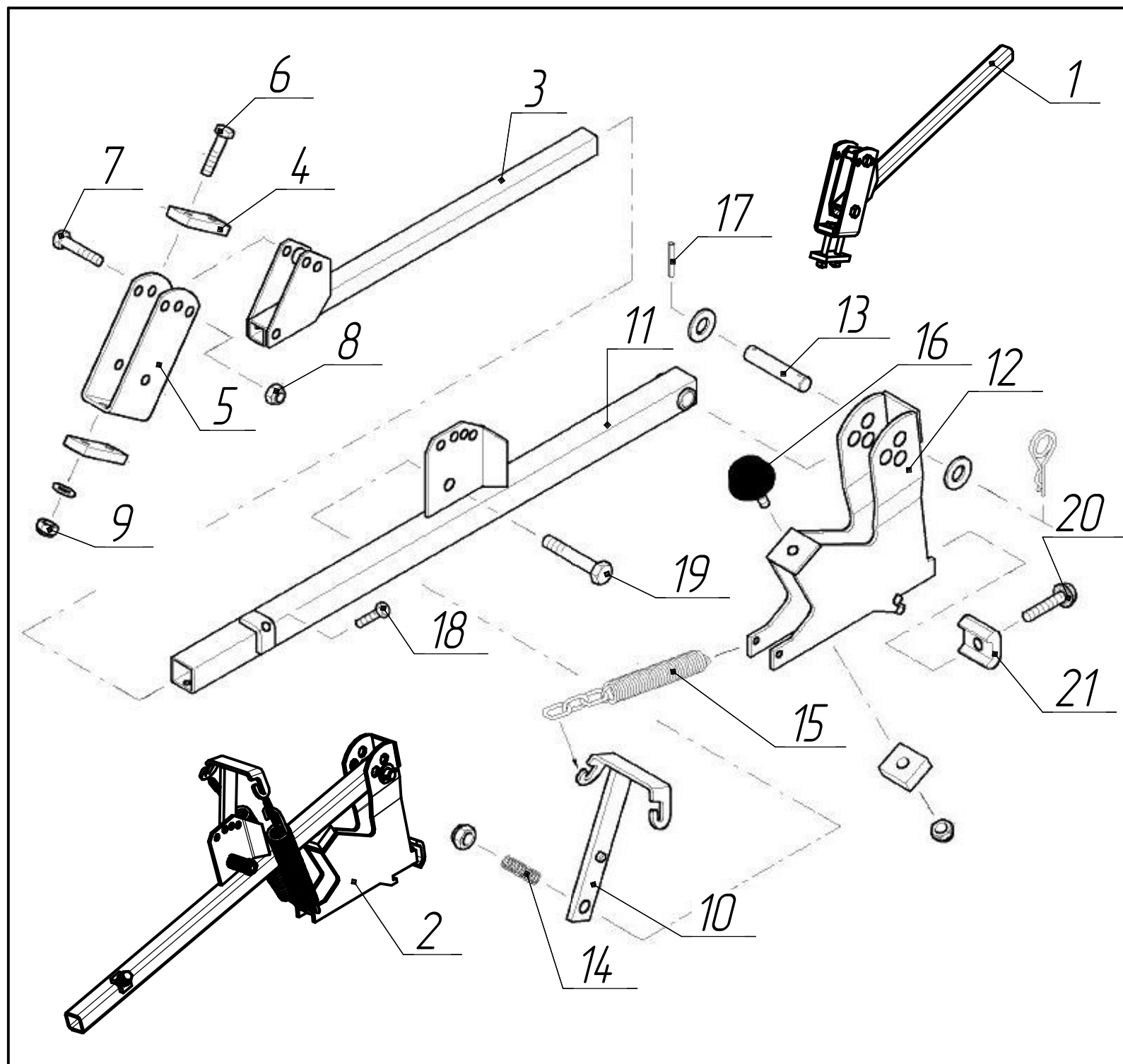
Устройство загорточное  
ОТИБ.27114.9.007-02



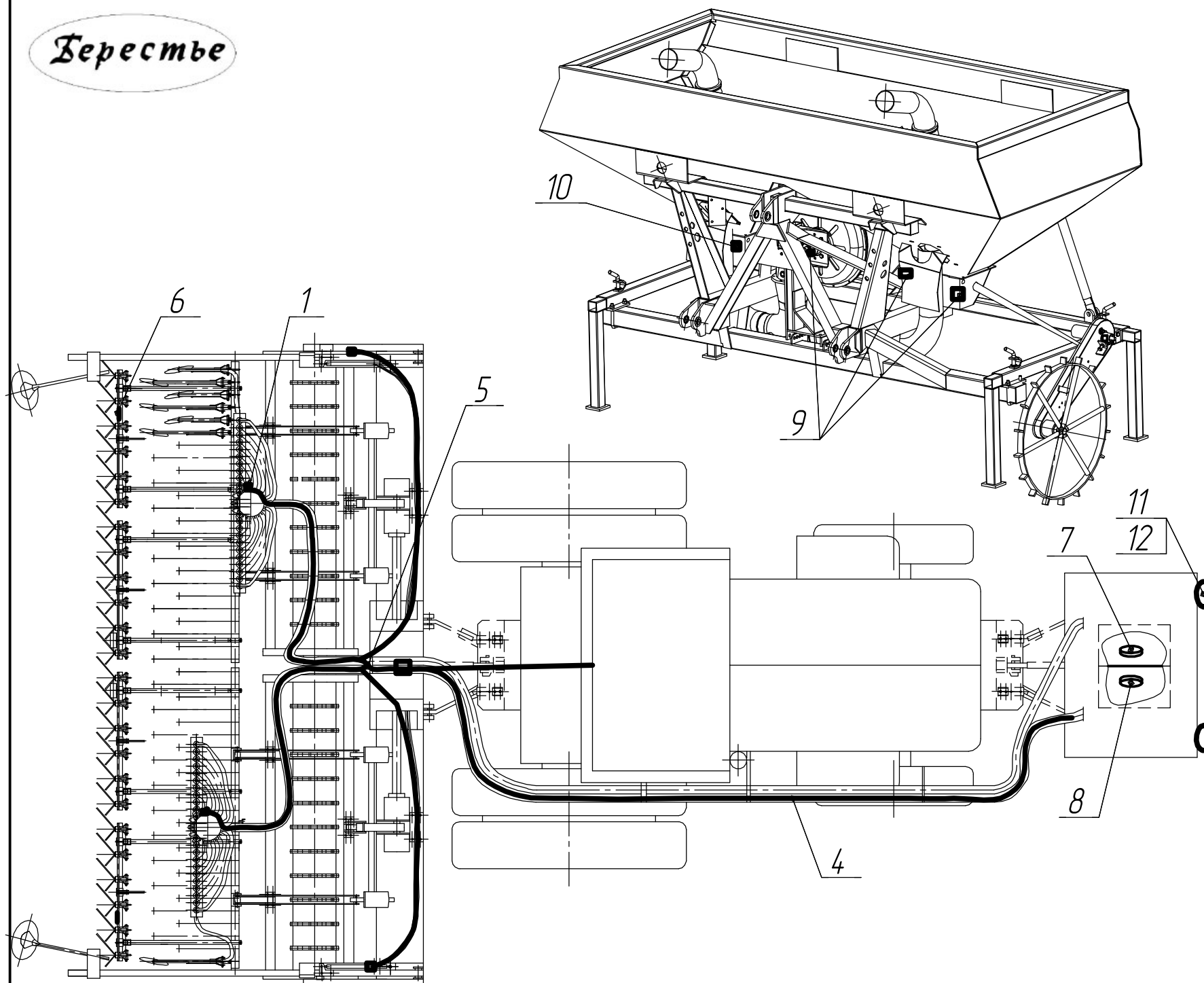
1. Скоба ОТИБ.746714.006	13
2. Загорточ ОТИБ.753574.005-01	12
3. Планка ОТИБ.745232.031	12
4. Гайка М10	52
5. Труба 40×40×4 L=2935 мм	1
6. Кронштейн ОТИБ.305614.005-01	1

Лист

29

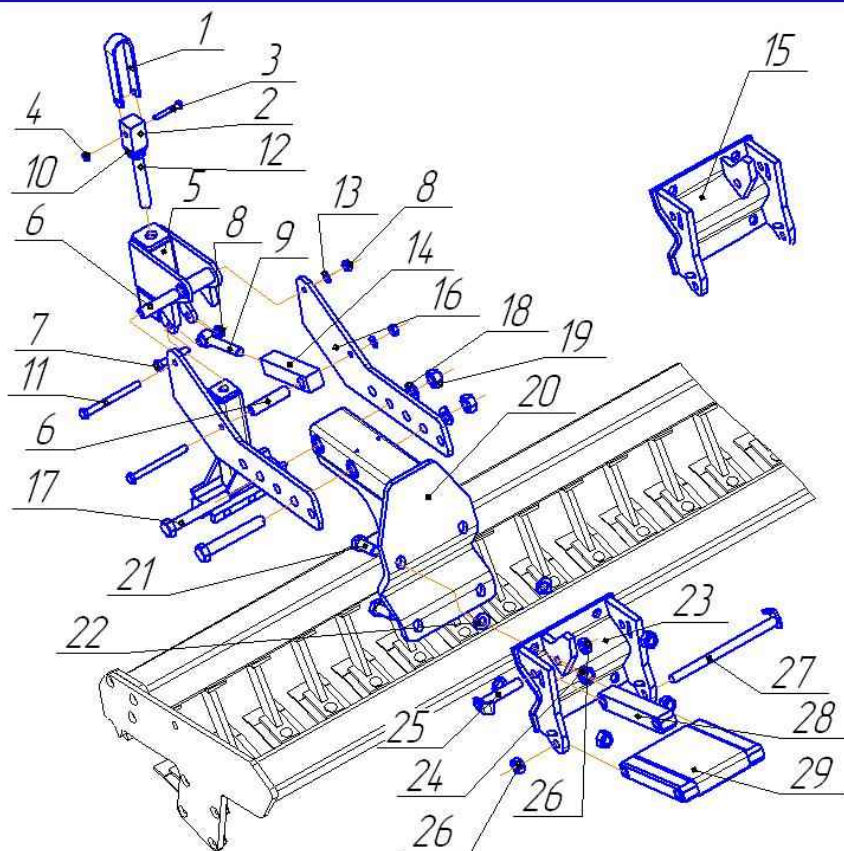


1. Держатель ОТИБ.301524.053	1
2. Держатель ОТИБ.301524.052	1
3. Держатель ОТИБ.301524.054	1
4. Планка ОТИБ.74.1124.7462	
5. Кронштейн ОТИБ.74.54.22.041	1
6. Болт М10×80	2
7. Болт М12×70	2
8. Гайка М12	2
9. Гайка М10	2
10. Опора ОТИБ.301329.024	1
11. Балка ОТИБ.301344.016	1
12. Кронштейн ОТИБ.301568.060	1
13. Ось ОТИБ.715111.092-021	
14. Пружина ОТИБ.753655.002	1
15. Пружина ОТИБ.753655.003	2
16. Амортизатор ОТИБ.753691.007	1
17. Штифт ОТИБ.75834.1.005-01	1
18. Болт М12×30	1
19. Болт М12×40	1
20. Болт М12×30	1
21. Прижим ОТИБ.74.5332.002	1



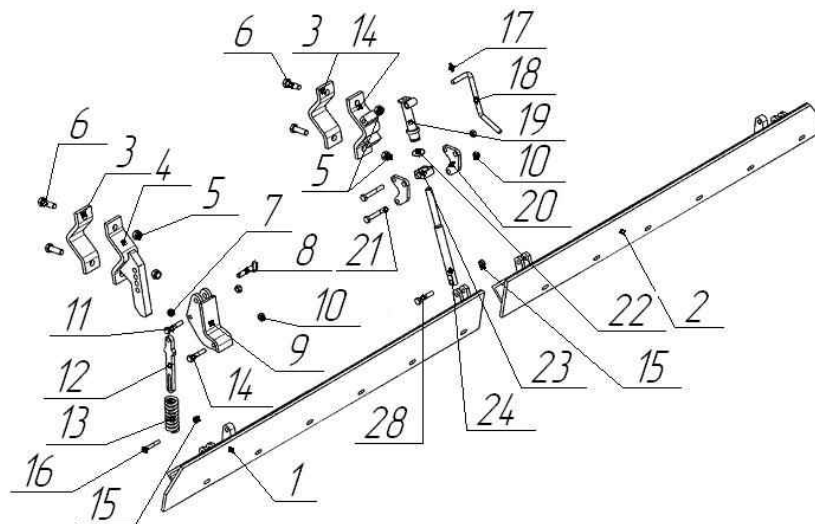
- |                                |   |
|--------------------------------|---|
| 1. Клапан электромагнитный     |   |
| ОТИБ.306577.001-08             | 4 |
| 2. Пульт контроля и управления |   |
| (в кабине трактора)            |   |
| ОТИБ.469135.154-01             | 1 |
| 4. Жгут ОТИБ.685613.027-01     | 1 |
| 5. Жгут ОТИБ.685613.028-01     | 1 |
| (с датчиками маркеров)         |   |
| 6. Фонарь задний               |   |
| многофункциональный 7303.3716  |   |
| ТУ РБ05882559.010-95           | 2 |
| 7. Датчик уровня               |   |
| ОТИБ.304567.002-07             | 1 |
| 8. Датчик уровня               |   |
| ОТИБ.304567.002-10             | 1 |
| 9. Датчик ОТИБ.407523.0011     | 3 |
| (вентилятора, высева 1, хода)  |   |
| 10. Датчик ОТИБ.407523.0011-02 | 1 |
| (высева 2)                     |   |
| 11. Фара МТЗ 128               |   |
| Киржач 756.3711                | 2 |
| 12. Фонарь передний            |   |
| многофункциональный 7303.3712  |   |
| ТУ РБ05882559.010-95           | 2 |





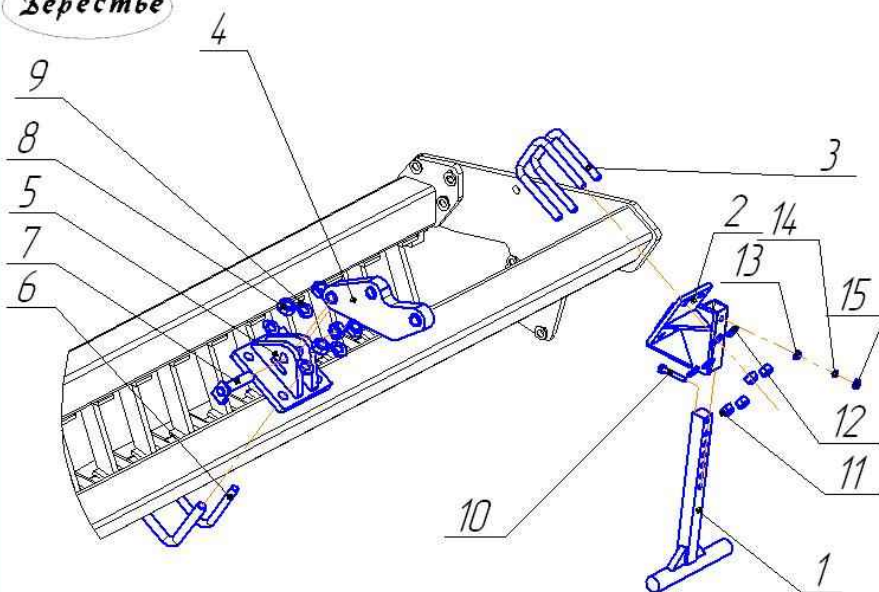
1. Дуга ОТИБ.745336.022	1
2. Корпус ОТИБ.715162.005	1
3. Болт М10-6х65.88.019	1
ГОСТ 7798-70	1
4. Гайка М10х15 DIN 985	1
5. Кронштейн ОТИБ.301568.091	1
6. Втулка ОТИБ.713111.053	1
7. Болт М14-6х85.88.019	1
ГОСТ 7798-70	1
8. Гайка М14 - 8,8 DIN 985	3
9. Винт ОТИБ.301612.007	1
10. Шайба ОТИБ.711141.136	1
11. Болт М14-6х150.88.019	2
ГОСТ 7798-70	1
12. Винт ОТИБ.715512.007	1
13. Шайба А.14.0108кп.019	2
ГОСТ 11371-78	1
14. Траверса ОТИБ.715162.004	1
15. Кронштейн ОТИБ.301568.089-01	1
16. Пластина ОТИБ.741274.009	2
17. Болт М24-6х160.88.019	2
ГОСТ 7798-70	2
18. Шайба А.24.0108кп.019	2
ГОСТ 11371-78	2
19. Гайка М24 - 8,8 DIN 985	2
20. Кронштейн ОТИБ.301568.090	1
21. Болт М22-6х160.88.019	4
ГОСТ 7798-70	8
22. Шайба А.24.0108кп.019	1
ГОСТ 11371-78	4
23. Кронштейн ОТИБ.301568.089	1
24. Гайка М22 - 8,8 DIN 985	1
25. Болт ОТИБ.301611.003	2
26. Гайка М20 - 8,8 DIN 985	1
27. Болт ОТИБ.301611.003-01	1
28. Стяжка ОТИБ.301531.012	1
29. Стяжка ОТИБ.301531.014	1

# Берестье



1. Брус ОТИБ.301315.001	1
2. Брус ОТИБ.301315.001-01	1
3. Уголок ОТИБ.745422046-01	1
4. Держатель ОТИБ.301568.096	1
5. Гайка М18 DIN 985	2
6. Болт М18-6gx60.88.019	
ГОСТ 7798-70	2
7. Гайка М16 DIN 985	1
8. Болт М16-6gx70.88.019	
ГОСТ 7798-70	1
9. Держатель ОТИБ.301568.094	1
10. Гайка М12 DIN985	5
11. Болт М12-6gx70.88.019	
ГОСТ 7798-70	3
12. Упор ОТИБ.741214.022	1
13. Пружина ОТИБ.753512.051	1
14. Держатель ОТИБ.301568.097	1
15. Гайка М10 DIN 985	2
16. Болт М10-6gx60.88.019	
ГОСТ 7798-70	2
17. Штифт А.6x26.60С2	
ГОСТ 14229-93	
18. Рычаг ОТИБ.745352.092	1
19. Траверса ОТИБ.301342.013	1
20. Пластина ОТИБ.741324.019	2
21. Болт М12-6gx85.88.019	
ГОСТ 7798-70	2
22. Кольцо А30 ГОСТ 13942-86	1
23. Фиксатор ОТИБ.753411.004	1
24. Винт ОТИБ.746771.007	1

# **Берестье**



1. Кронштейн ОТИБ.301568.098	1
2. Держатель ОТИБ.301524.124	1
3. Скоба ОТИБ.758291017	2
4. Стяжка ОТИБ.301531015	1
5. Кронштейн ОТИБ.301568.095	1
6. Скоба ОТИБ.745316.014	2
7. Болт ОТИБ.301611003-02	1
8. Гайка М20 DIN 985	5
9. Шайба А. 20.0108кн.019	5
ГОСТ 11371-78	
10. Болт М10-6gx60.88.35.019	1
ГОСТ 7798-70	
11. Гайка М16 DIN985	4
12. Шайба А. 16.0108кн.019	4
ГОСТ 11371-78	
13. Шайба А. 10.0108кн.019	1
ГОСТ 11371-78	
14. Шайба 10 65Г.019 ГОСТ 6402-70	1
15. Гайка М10-6Н.9.35.019	1
ГОСТ 5915-70	