

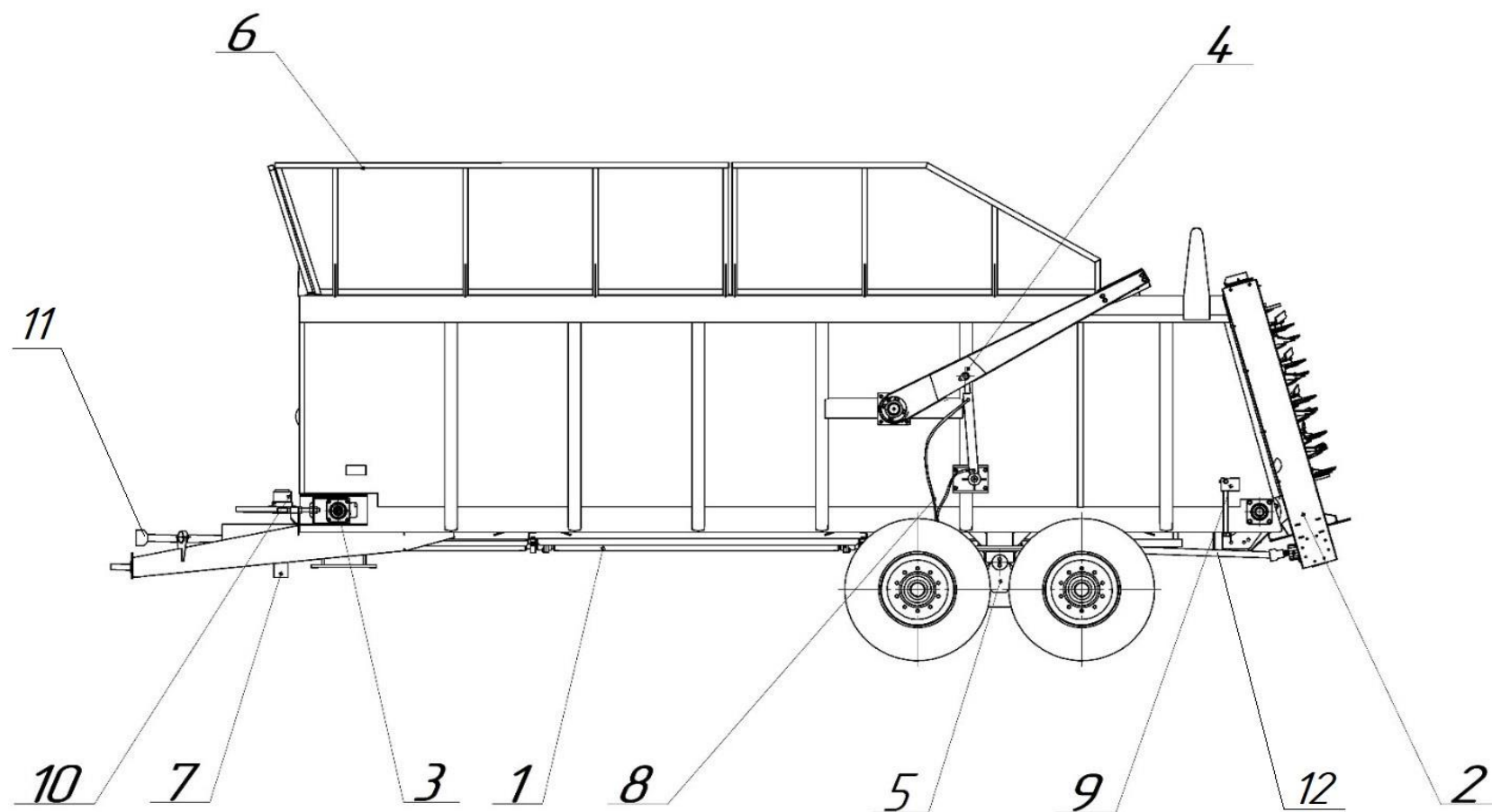
КАТАЛОГ
ЗАПАСНЫХ ЧАСТЕЙ
ПОЛУПРИЦЕПА
МНОГОФУНКЦИОНАЛЬНОГО
ПМФ-18, ПМФ-20

ОАО «АМКОДОР-СЕМАШ» - управляющая компания холдинга»
г. Дзержинск 2020 г

СОДЕРЖАНИЕ

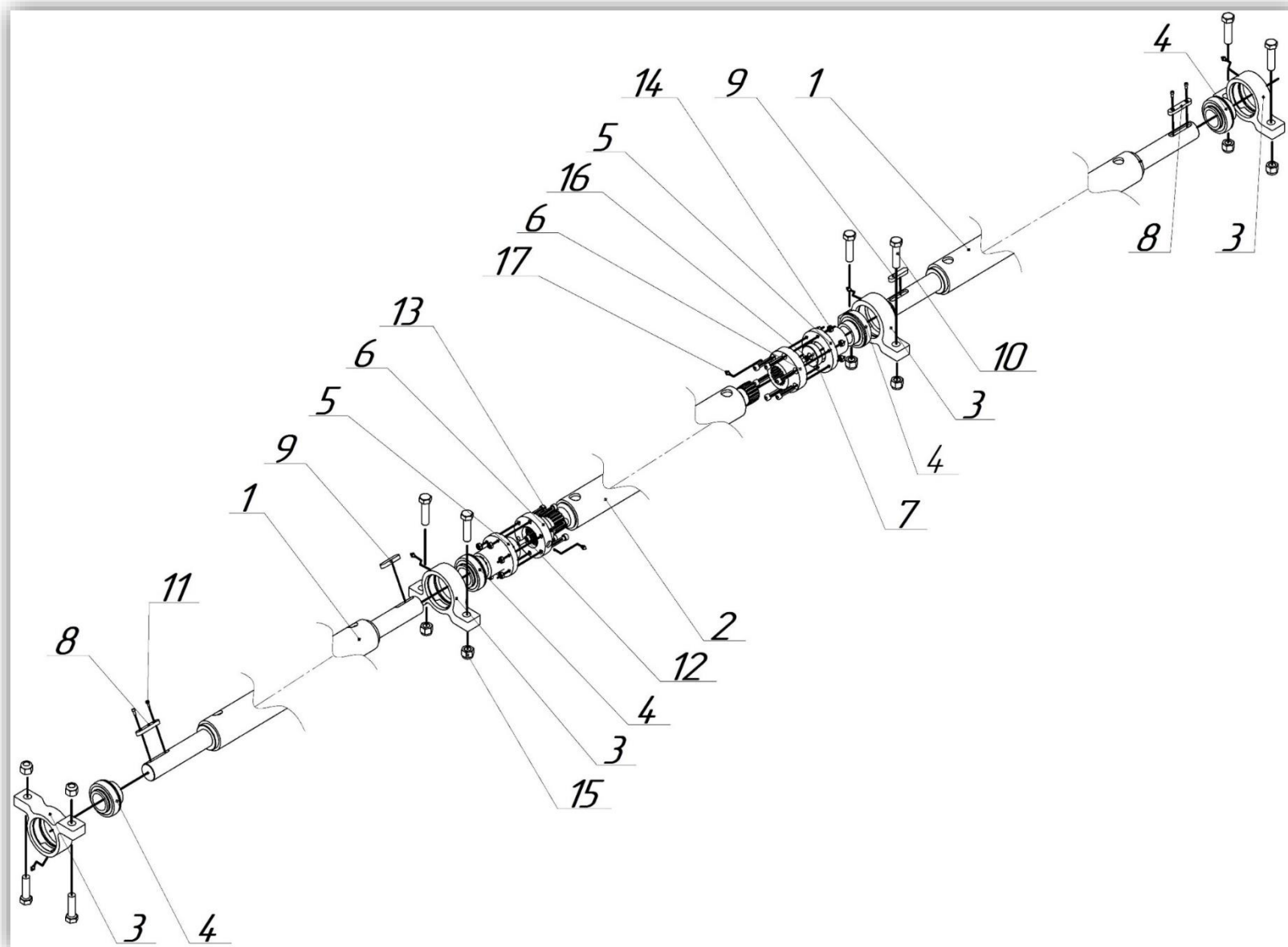
1. Общий вид полуприцепа многофункционального	3
2. Механизм привода узла разбрасывания	4
3. Узел разбрасывания ИБДЯ.НР12-0102010-Ж	6
4. Редуктор привода узла разбрасывания	8
5. Цепной транспортер	10
6. Редуктор привода цепного транспортера	12
7. Механизм управления задним бортом	14
8. Мост ИБДЯ.НР12-0600050-Б	16
9. Комплект надставок на кузов	18
10. Стояночная опора	20
11. Схема электрическая принципиальная	22
12. Схема гидравлическая принципиальная	24
13. Тормозная система	33

1. Общий вид полуприцепа многофункционального



1 – Механизм привода узла разбрасывания, 2 – узел разбрасывания, 3 – механизм цепного транспортера, 4 – механизм управления задним бортом, 5 – транспортный мост, 6 – надставки для перевозки сельскохозяйственных материалов, 7 – стояночная опора, 8 – гидравлическая система, 9 – электрическая система, 10 – тормозная система, 11 – вал карданный T9 S12E 101 9B40, 12 – вал карданный T9 907C 076 RR2C M.

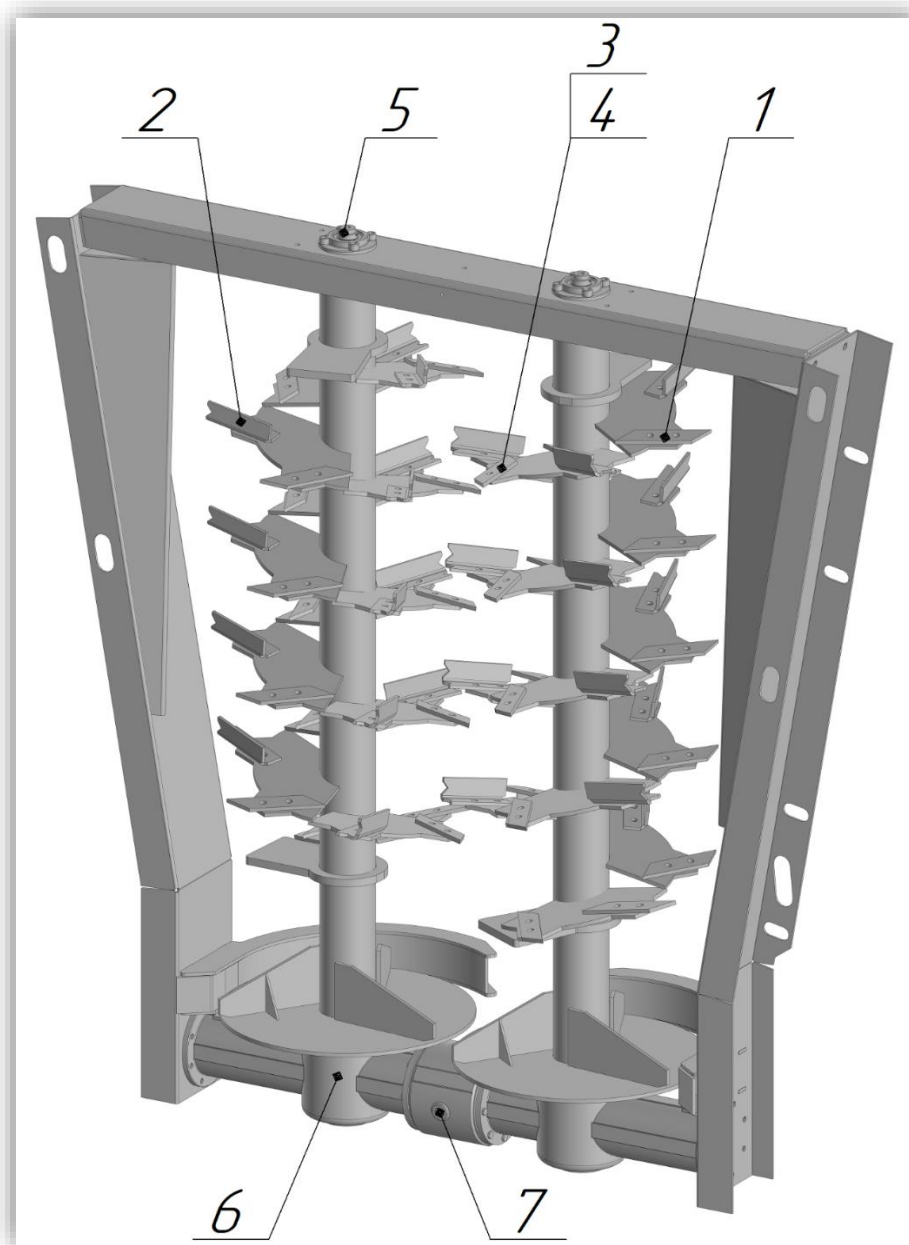
2. Механизм привода узла разбрасывания



Механизм привода узла разбрасывания

Поз.	Обозначение	Наименование	Кол-во, шт.
1	АДЗ-ПМФ 20.01.16.100 СБ	Вал	2
2	АДЗ-ПМФ 20м.01.16.200 СБ	Вал	1
3	АДЗ-ПМФ 20.01.13.201	Корпус подшипника	4
4	УС 208		4
5	АДЗ-ПМФ 20.01.13.002	Фланец	2
6	АДЗ-ПМФ 20.01.16.005	Полумуфта	2
7	АДЗ-ПМФ 20.01.13.003	Шайба	2
8	АДЗ-ПМФ 20.01.13.004	Шпонка	2
9	Шпонка 12×45		2
10	Болт М16×60 ГОСТ 7798-70		6
	Болт М16×85 ГОСТ 7798-70		2
11	Винт М4×10 ГОСТ 11738-84		4
12	Винт М8×25 ГОСТ 11738-84		2
13	Винт М8×45 ГОСТ 11738-84		12
14	Гайка М8 ГОСТ 5915-70		12
15	Гайка DIN 985 М16		12
16	Шайба 8 65Г ГОСТ 6402-70		2
17	Маслёнка 1,1 Ц8 ГОСТ 19853-74		2

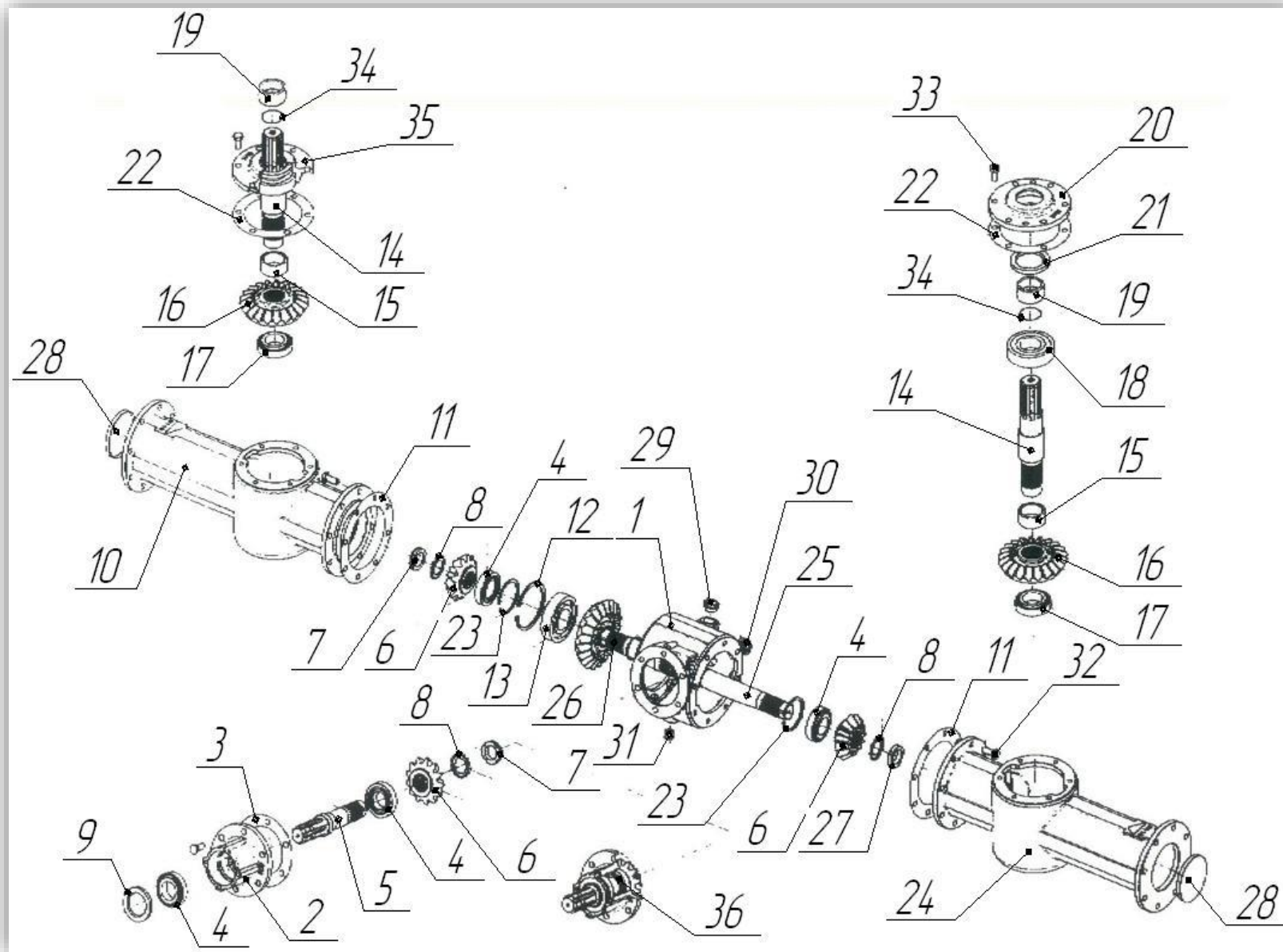
3. Узел разбрасывания ИБДЯ.НР12-0102010-Ж



Узел разбрасывания ИБДЯ.НР12-0102010-Ж

Поз.	Обозначение	Наименование	Кол-во
	ИБДЯ.НР12-0102305	Шнек (правый)	1 шт.
	ИБДЯ.НР12.0102305-01	Шнек (левый)	1 шт.
1	ИБДЯ.НР12-0110015	Нож	32 шт.
2	ИБДЯ.НР12-0110016	Лопатка (правая)	12 шт.
	ИБДЯ.НР12-011016-01	Лопатка (левая)	12 шт.
3		Болт М16×45 ГОСТ 7798-70	112 шт.
4		Гайка самоконтрящаяся DIN 985 M16	112 шт.
5		Подшипниковый узел UCFC 208	2 шт.
6		Редуктор SRT 12- 1000/420	1 шт.
7		Масло трансмиссионное ТСп-15-К ГОСТ 23652	18,5 литров

4. Редуктор привода узла разбрасывания.

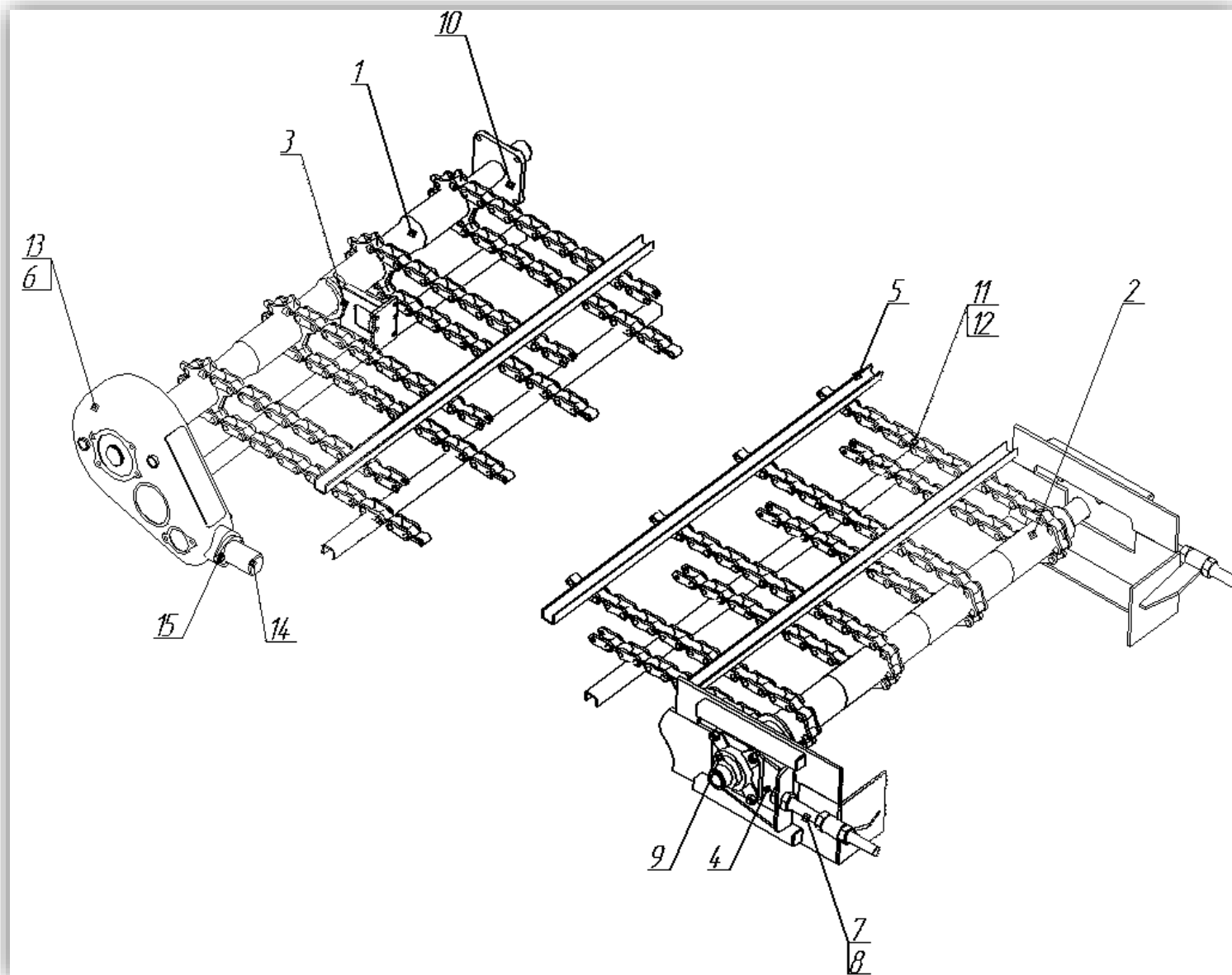


Редуктор привода узла разбрасывания.

Поз.	Art. №	Наименование	Кол-во, шт.
1	9126	Корпус редуктора	1
2	9127	Ступица	1
3	9133	Прокладка для ступицы	1
4	1259	Подшипник 32209	4
5	9053	Вал	1
6	9051	Шестерня Z=13	3
7	9137	Зажимное кольцо левое М40×1,5	2
8	9011	Шайба зажимного кольца М40	3
9	7480	Кольцо уплотнительное 55/85/10	1
10	9112	Корпус редуктора бокового прав.	1
11	9135	Прокладка	2
12	1540	Кольцо стопорное 120	1
13	1531	Подшипник 6311	1
14	9055	Вал	2
15	9123	Распорная втулка	2
16	9052	Зубчатое колесо коническое Z=22	2
17	3349	Подшипник 32210	2
18	13103	Подшипник 6311-2RS	2

Поз.	Art. №	Наименование	Кол-во, шт.
19	9124	Распорная втулка	2
20	9111	Крышка	2
21	7481	Кольцо уплотнительное 70/100/10	2
22	9134	Прокладка	2
23	3436	Кольцо стопорное 85	2
24	9136	Корпус редуктора бокового левого	1
25	9054	Вал	1
26	3430	Кольцо стопорное Е 55	1
27	9138	Зажимное кольцо правое М40×1,5	1
28	9345	Заглушка Ø120	2
29	9301	Заглушка	1
30	9179	Отверстие указателя уровня масла	1
31	9707	Заглушка	1
32	3549	Винт М14×35-8q	22
33	4138	Винт М14×30-8q	12
34	9139	Кольцо OR 2212	2
35	9141	Крышка в сборе	2
36	9142	Ступица в сборе	1

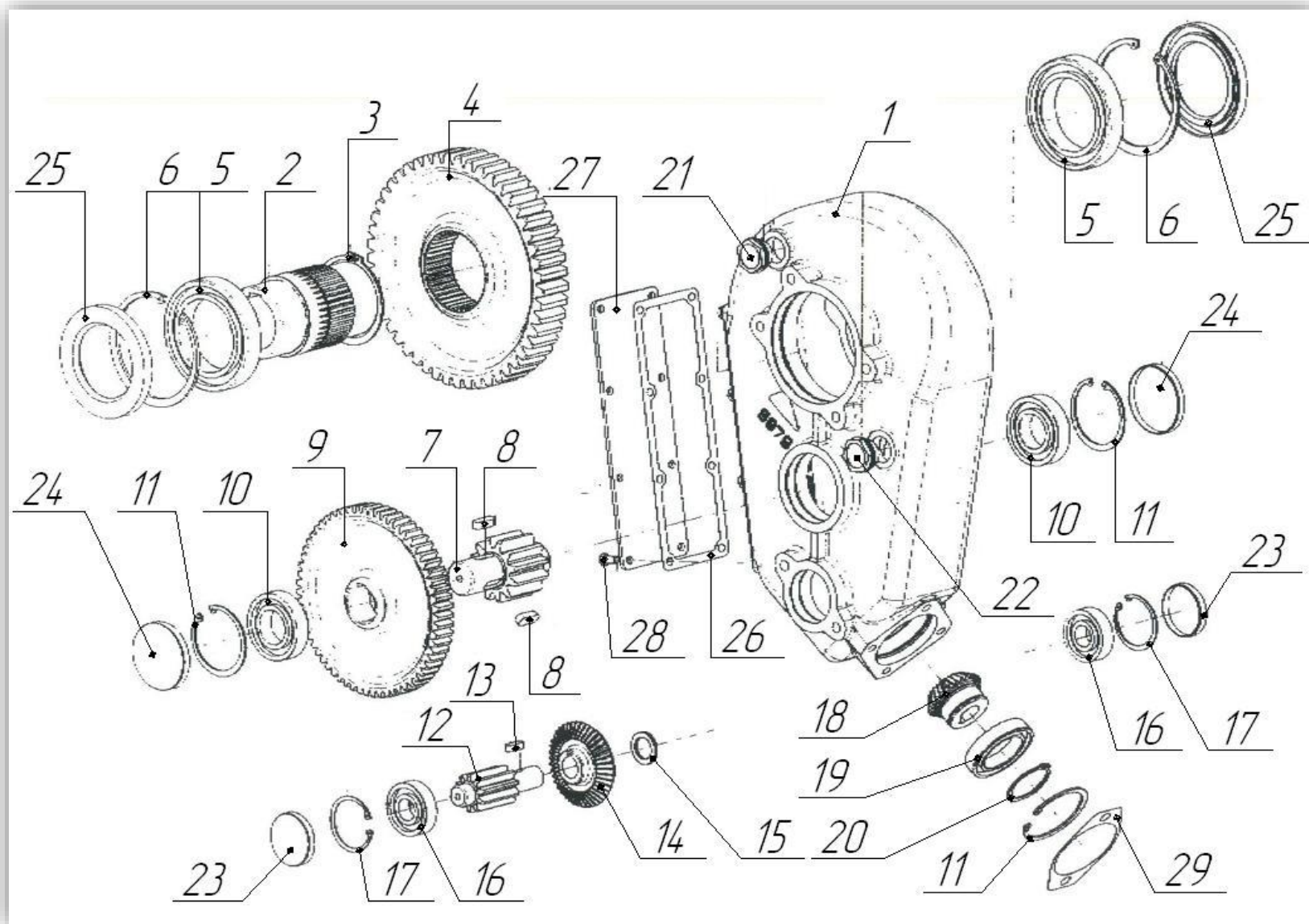
5. Цепной транспортер



Цепной транспортер

Поз.	Обозначение	Наименование	Кол-во, шт.
1.	ИБДЯ.НР12-01010110	Вал в сборе	1
2.	АДЗ-ПМФ 20.01.45.200 СБ	Вал натяжной	1
3.	ИБДЯ.НР12-0902100	Упор (в сборе)	1
	ИБДЯ.НР12-09002001	Бронзовый упор	1
4.	АДЗ-ПМФ 20.01.50.200	Подшипник в сборе	2
5.	ИБДЯ.НР12-0209033-А	Швеллер	28
6.	ИБДЯ.НР12-01010109	Шпонка	1
7.		Шпилька М30 ГОСТ 22042-76 L=320 мм (полная резьба)	2
8.		Гайка М30 ГОСТ 5915-70	8
9.	УС 212	Подшипник	2
10.	АДЗ-ПМФ 20.01.50.500 СБ	Подшипниковый узел (подшипник УС 212)	2
11.	СА 100/8/14R	Цепь L=14.7 м.	4
12.	G814R	Соединение цепи	4
13.	RT500	Редуктор	1
14.	Смотреть пункт 12	Гидромотор	1
15.	Смотреть пункт 12	Клапан предохранительный	1

6. Редуктор привода цепного транспортера.

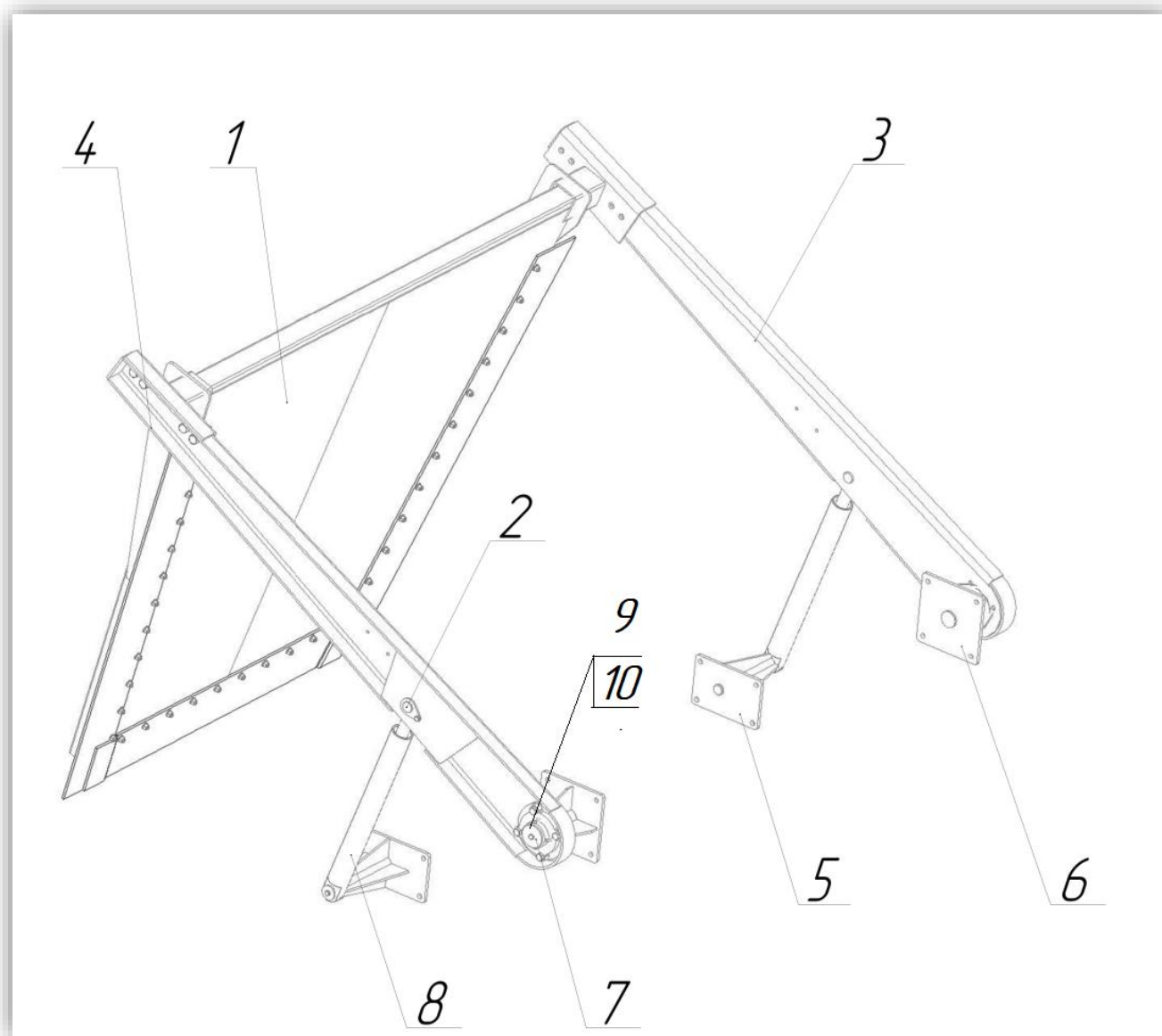


Редуктор привода цепного транспортера

Поз.	Art. №	Наименование	Кол-во, шт.
1	8979	Корпус редуктора.	1
2	8995	Ступица Ø60	1
3	9066	Кольцо стопорное Е 95	1
4	8996	Зубчатое колесо Z=54	1
5	9067	Подшипник 6017	2
6	9069	Кольцо стопорное 130	2
7	9009	Зубчатое колесо Z=12	1
8	4174	Шпонка 12х8х30	2
9	9007	Шестерня Z=63	1
10	10509	Подшипник 6208-МР	2
11	3435	Кольцо стопорное 80	3
12	9008	Шестерня Z=10	1
13	3396	Шпонка 8х7х25	1
14	8670-1	Зубчатое колесо коническое Z=43	1
15	9010	Распорная втулка	1

Поз.	Art. №	Наименование	Кол-во, шт.
16	8596	Подшипник 6305	2
17	3433	Кольцо стопорное 62	2
18	8670-1	Шестерня коническая Z=28	1
19	1538	Подшипник 6010	1
20	3428	Кольцо стопорное Е 50	1
21	9175	Заглушка	2
22	1831	Смотровое отверстие	2
23	8625	Заглушка Ø62	2
24	8243	Заглушка Ø80	2
25	9068	Кольцо уплотнительное 85/130/12	2
26	9064	Прокладка крышки	1
27	9065	Крышка редуктора	1
28	3284	Винт М8х16 -8q	8
29	8671	Прокладка гидро- мотора	1

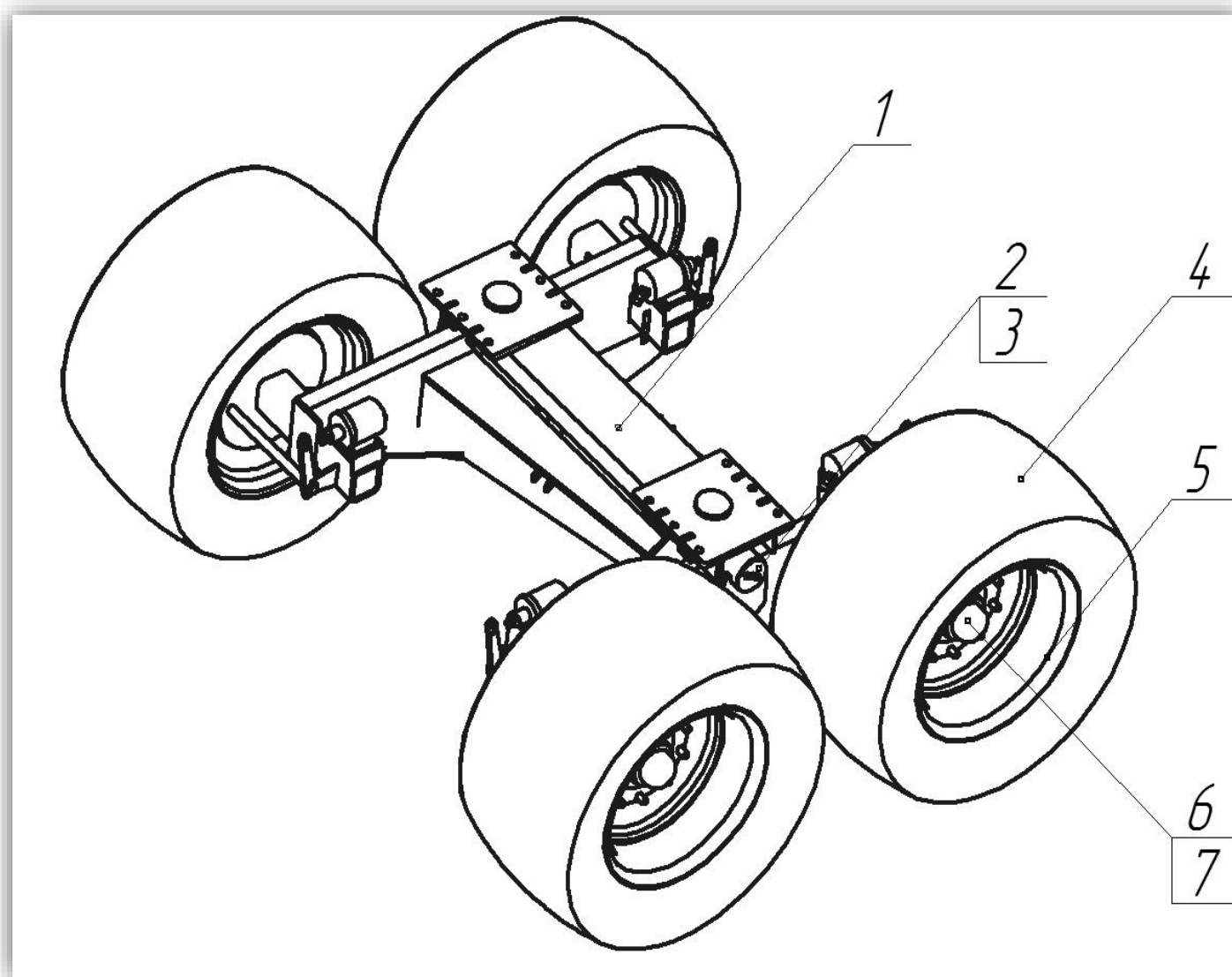
7. Механизм управления задним бортом



Механизм управления задним бортом

Поз.	Обозначение.	Наименование.	Кол-во, шт.
1	АДЗ-ПМФ 20.03.01.000	Стенка задняя	1
2	АДЗ-ПМФ 20.03.03.000	Палец	2
3	АДЗ-ПМФ 20.03.02.000	Стрела	1
4	АДЗ-ПМФ 20.03.02.000-01	Стрела	1
5	ИБДЯ.Нр12-0902350-А	Фланец с пальцем	2
6	ИБДЯ.Нр12-0902310-А	Фланец с пальцем	2
7	УСФС 212	Подшипник	2
8	Гидроцилиндр Смотреть пункт 12.3	Цилиндр гидравлический	2
9	ИБДЯ.Нр12-0902303	Шайба	2
10	Болт М10-6gx20.88.35.0115 ГОСТ 7798-70		2

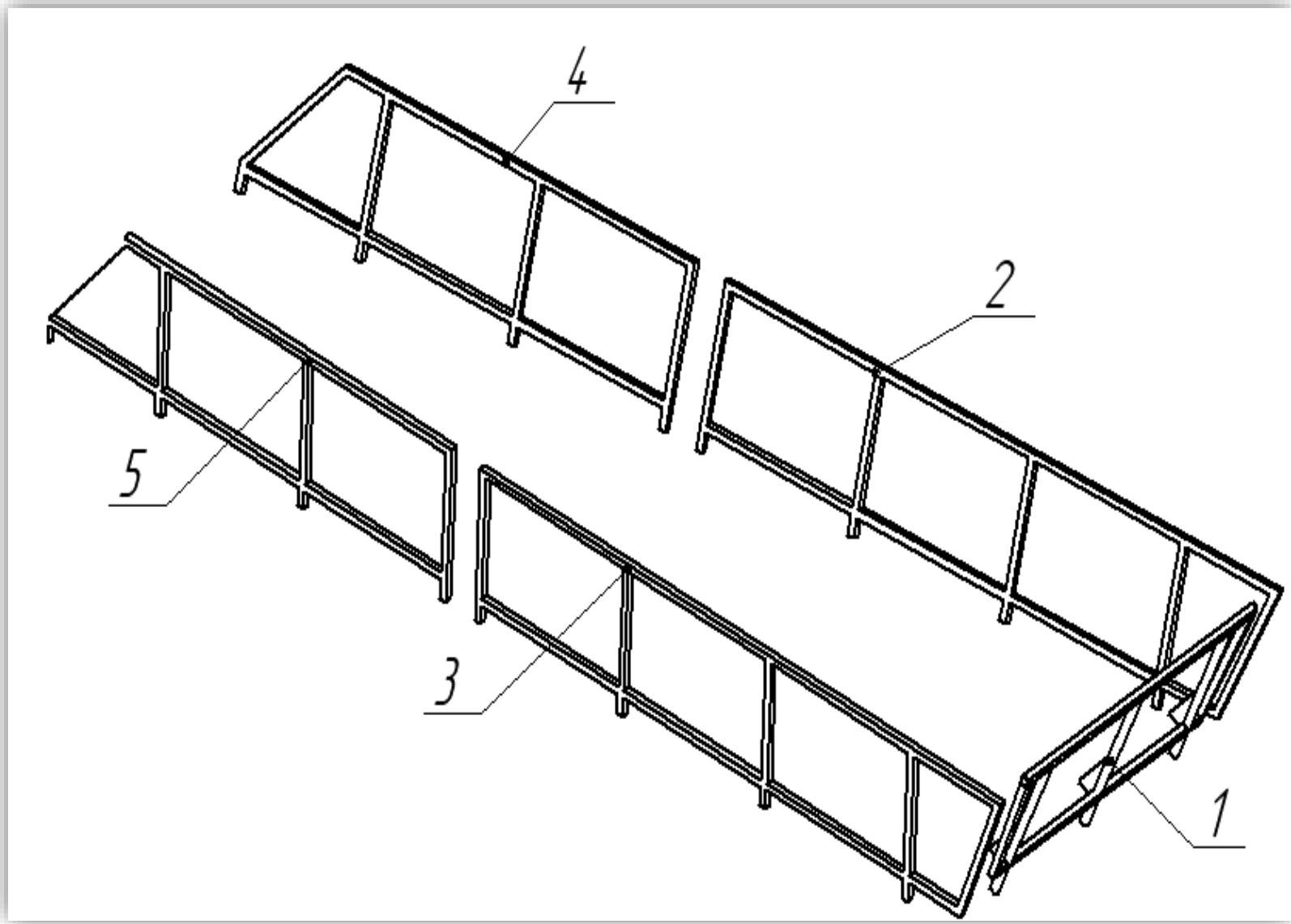
8. Мост ИБДЯ.НР12-0600050-Б



Мост ИБДЯ.НР12-0600050-Б

Поз.	Обозначение	Наименование	Кол-во, шт.
1	ИБДЯ.НР12-0600050	Мост (в сборе)	1
2	ИБДЯ.НР12-0601011-Г	Ось	2
3	РН 40 Ø90	Втулка бронзовая.	4
4	Для ПМФ-20 - 24.0/50-22,5 Бел-91 16PR Для ПМФ-20 - 24.0/50-22,5 Бел-91 12PR	Шина бескамерная	4
5	20×22,5	Диск колесный	4
6	32214	Подшипник роликовый конический	4
7	32217	Подшипник роликовый конический	4

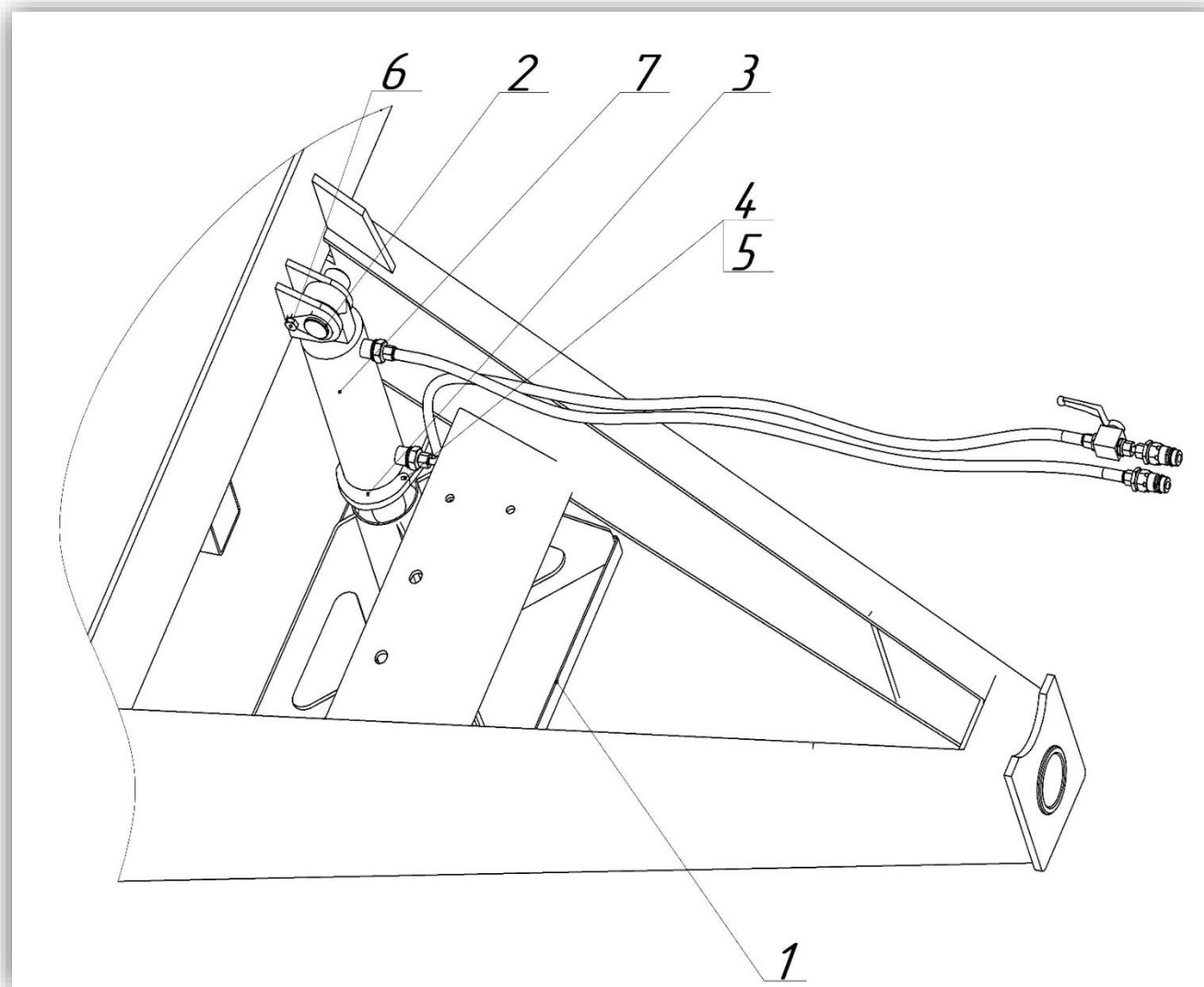
9. Комплект надставок на кузов



Комплект надставок на кузов

Поз.	Обозначение	Наименование	Кол-во, шт.
ПМФ-20			
1	АДЗ-ПМФ 20.05.00.100	Ограждение	1
2	АДЗ-ПМФ 20.05.00.200	Ограждение	1
3	АДЗ-ПМФ 20.05.00.200-01	Ограждение	1
4	АДЗ-ПМФ 20.05.00.300	Ограждение	1
5	АДЗ-ПМФ 20.05.00.300-01	Ограждение	1
ПМФ-18			
1	АДЗ-ПМФ 18.05.00.100	Ограждение	1
2	АДЗ-ПМФ 18.05.00.200	Ограждение	1
3	АДЗ-ПМФ 18.05.00.200-01	Ограждение	1
4	АДЗ-ПМФ 18.05.00.300	Ограждение	1
5	АДЗ-ПМФ 18.05.00.300-01	Ограждение	1

10. Стояночная опора



Стойночная опора

Поз.	Обозначение	Наименование	Кол-во, шт.
1	ИБДЯ.НР12-0700310-А	Башмак	1
2	АДЗ-ПМФ 20.01.06.200	Палец	1
3	ИБДЯ.НР12-0700309	Пластина	1
4		Болт М12×35 ГОСТ 7798-70	2
5		Гайка М12 DIN 985	2
6		Болт М10×20 ГОСТ 7798-70	1
7	Гидроцилиндр опорный КГЦ 80.50.250 (с доработкой) Смотреть пункт 12.4	Гидроцилиндр	1

11. Схема электрическая принципиальная

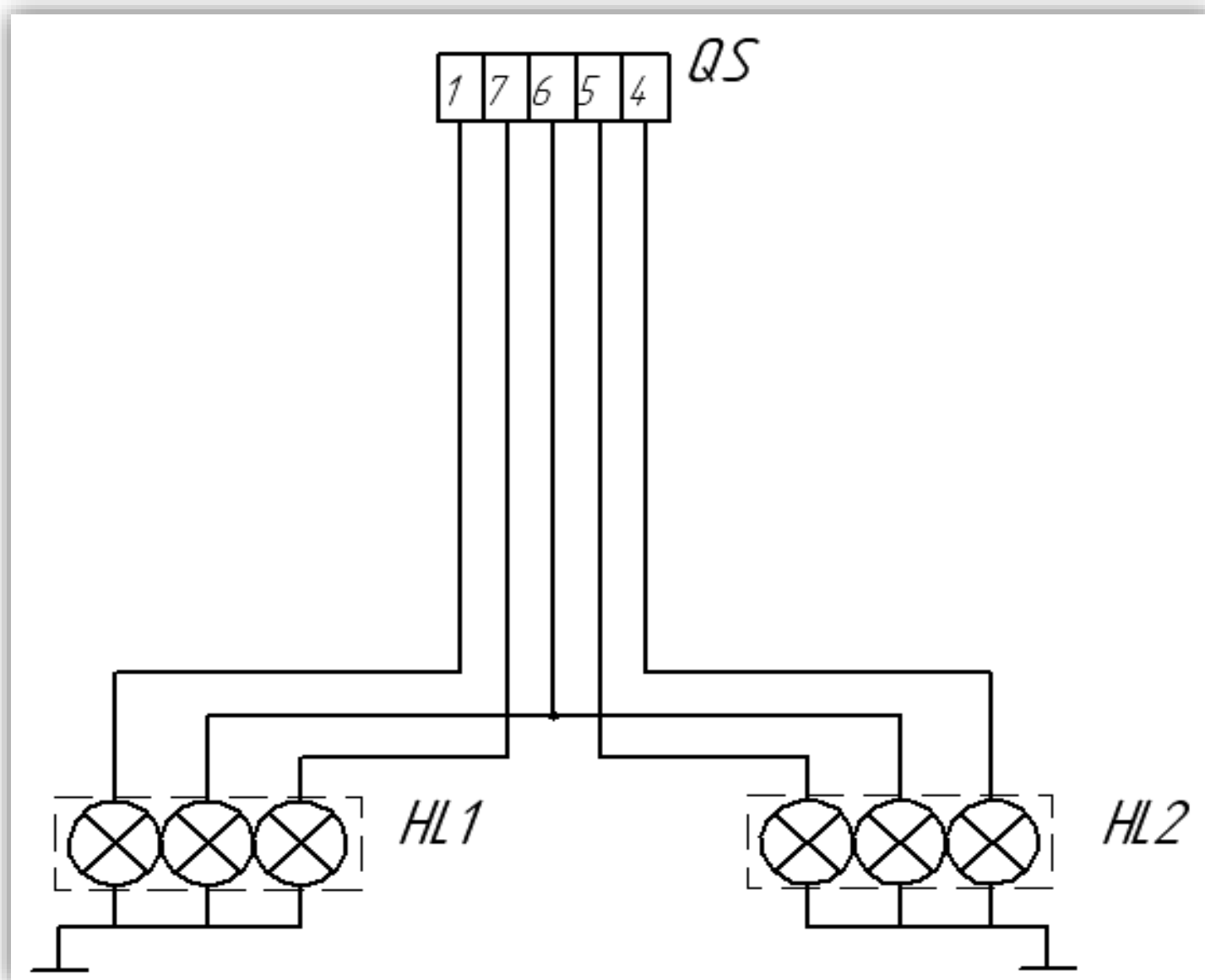
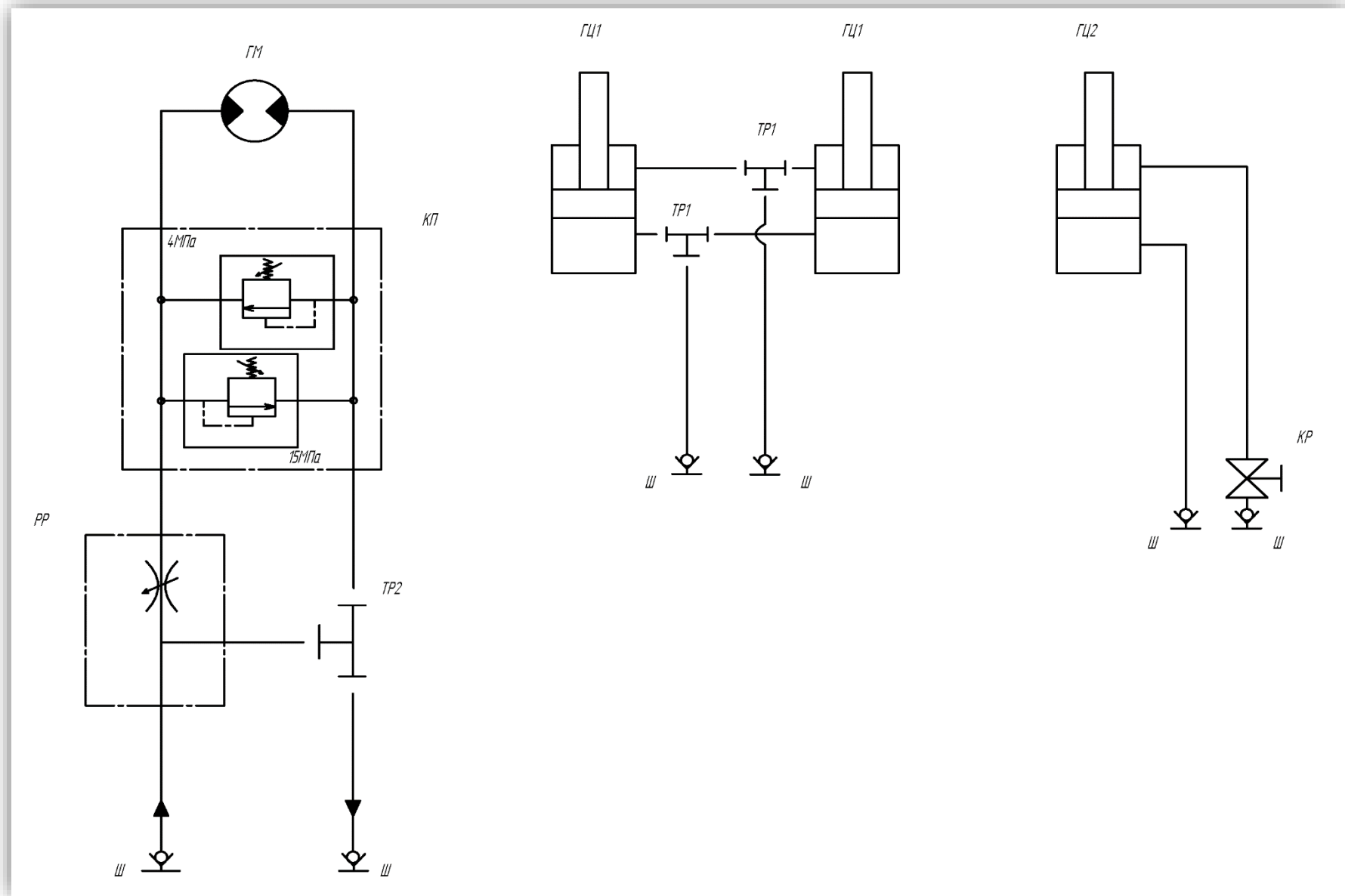


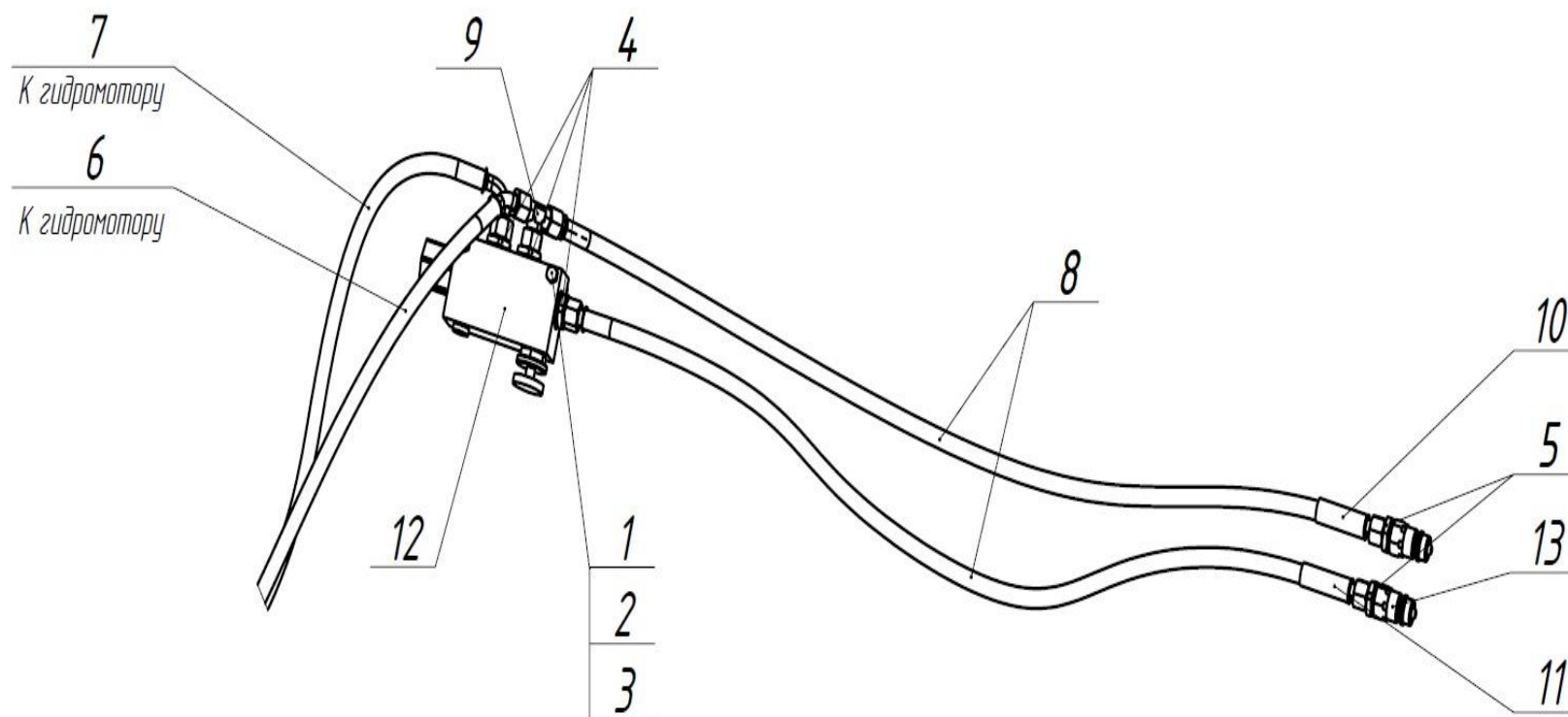
Схема электрическая принципиальная

Обозначение	Наименование	Кол-во
HL1;HL2	Фонарь задний 8520.25/12 (2 лампы P21W-12В, 1 лампа P10W-12В)	1 шт.
	Фонарь задний 8522.20/12 (2 лампы P21W-12В, 1 лампа P10W-12В)	1 шт.
QS	Вилка ПС300А-150 ГОСТ 9200-76	1 шт.
	Провод ПВС 4×1, L=24 метров	1 шт.
	Наконечник штыревой НШВИ (2) 1-8	3 шт.
	Наконечник штыревой НШВИ (2) 1,5-8	4 шт.
	Разъём плоский РПИ-М 1,5-7-0,8	9 шт.
	Металлорукав в пластиковой оболочке 10	3,5 метра
	Металлорукав в пластиковой оболочке 16	3,5 метра

12. Схема гидравлическая принципиальная



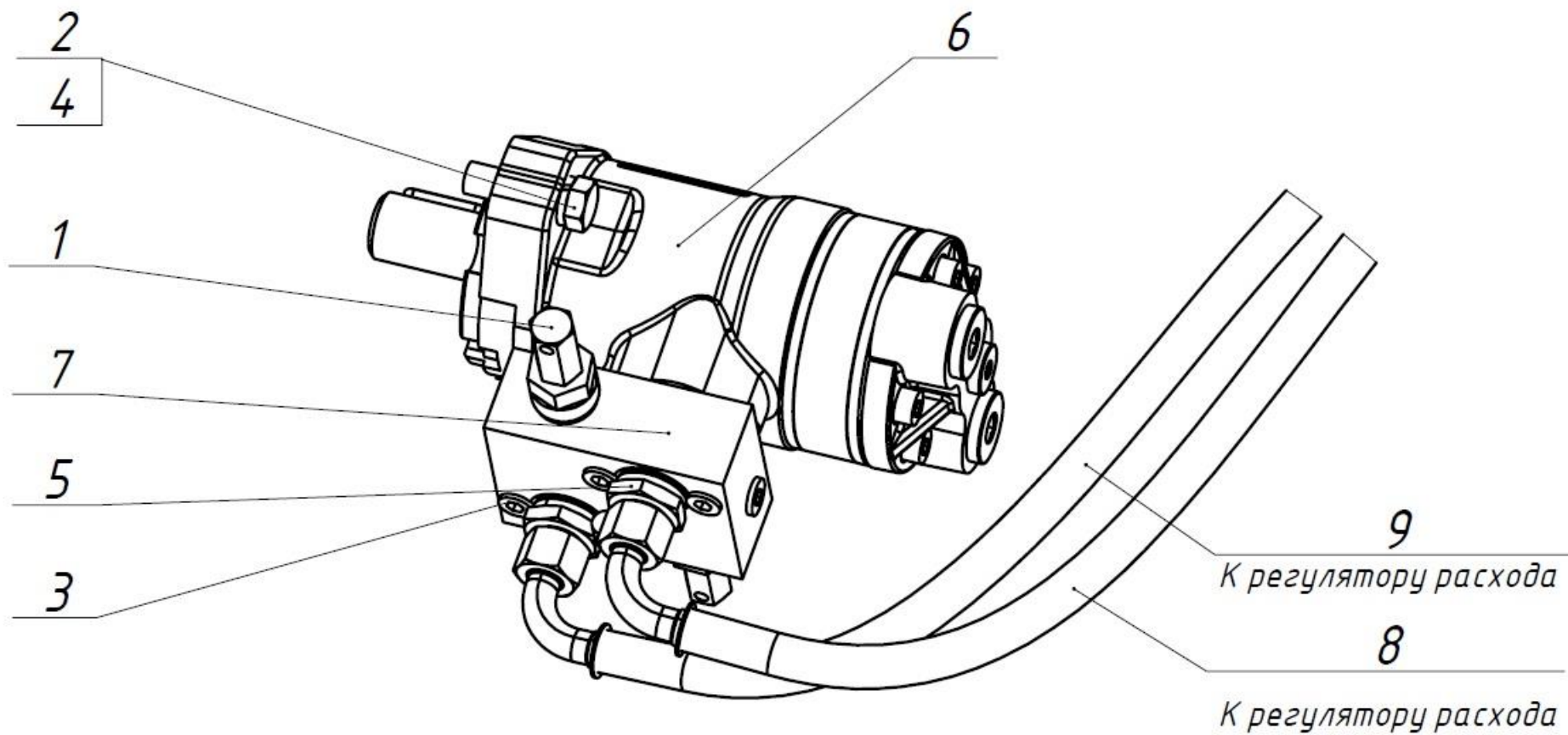
12.1 Гидравлическая система узла привода цепного транспортера (подключение к трактору)



Гидравлическая система узла привода цепного транспортера (подключение к трактору)

Поз.	Обозначение	Наименование	Кол-во, шт.
1		Болт М6-6gx60.88.35.0115 ГОСТ 7796-70	2
2		Гайка М6-6Н.8.35.0115 ГОСТ 5916-70	2
3		Шайба 6 65Г 0115 ГОСТ 6402-70	2
4	XVR NW 10 HL 1/2 ED	Ввертное резьбовое соединение	3
5	XVR NW 06 HL 1/2 ED	Ввертное резьбовое соединение	2
6		РВД 2SN-10-33-8500-DKL45-DKL90 ТУ ВУ 101379279.001-2008	1
7		РВД 2SN-10-33-8500-DKL90-DKL90 ТУ ВУ 101379279.001-2008	1
8		РВД 2SN-10-33-2000-DKL-DKL ТУ ВУ 101379279.001-2008	2
9	PVEL 03	Регулятор расхода	1
10		Термоусадка Н-2(Z) 31.8/15.9 L=120мм (Цвет синий)	1
11		Термоусадка Н-2(Z) 31.8/15.9 L=120мм (Цвет красный)	1
12	XVETO NW 10 HL	Тройник Т-образный	1
13	SKS 13 IR 3	Штекер вставной муфты	2

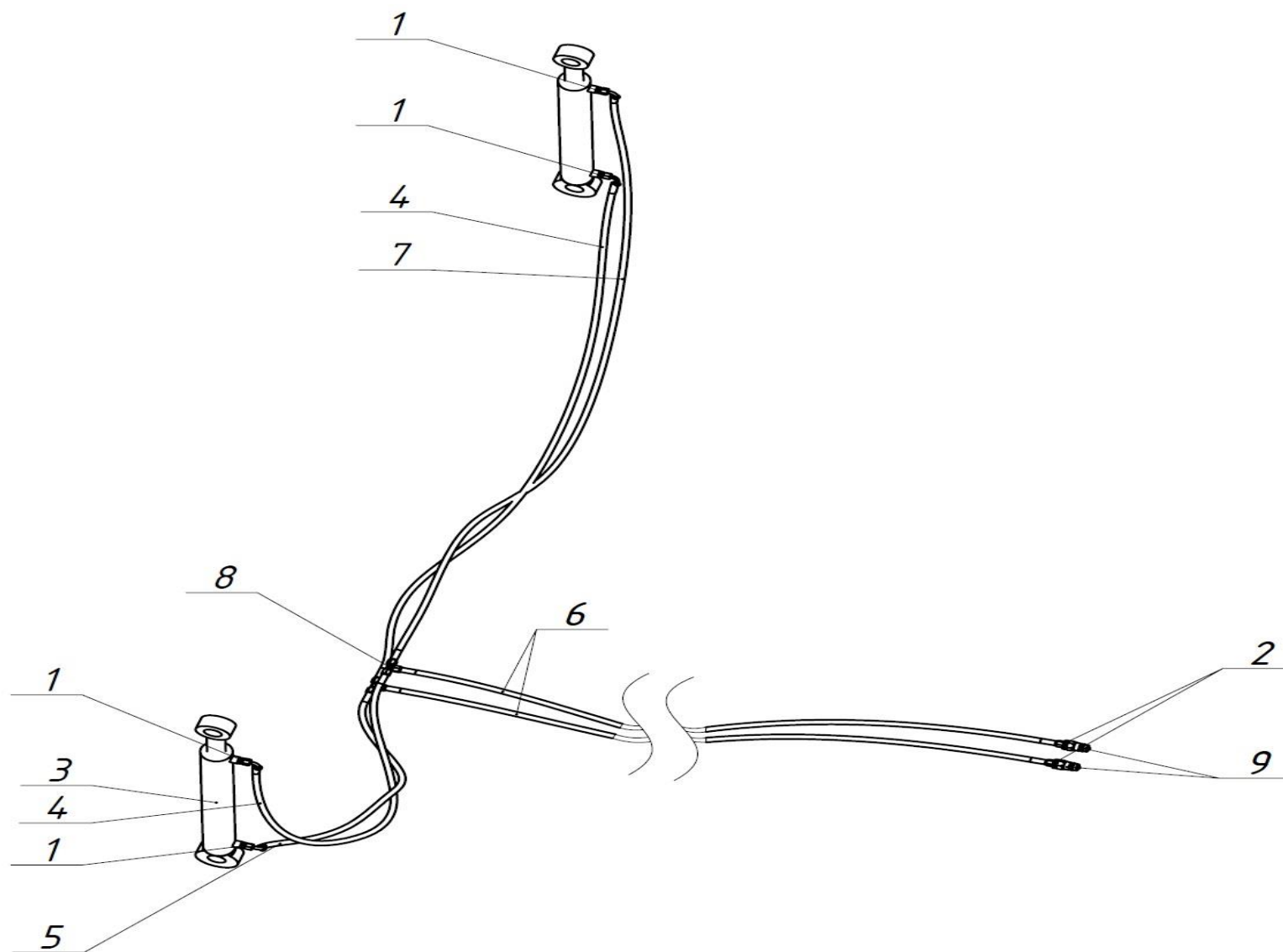
12.2 Гидравлическая система узла привода цепного транспортера (подключение к гидромотору)



Гидравлическая система узла привода цепного транспортера (подключение к гидромотору)

Поз.	Обозначение	Наименование	Кол-во, шт.
1	АДЗ-ПМФ 20М.70.01.101	Колпак	2
2		Болт М12 -6gx40.88.35.0115 ГОСТ 7796-70	2
3		Винт М8-6gx35.56.35.0115 ГОСТ 11738-84	4
4		Шайба 12 65Г 0115 ГОСТ 6402-70	2
5	XVR NW 10 HL ½ ED	Ввертное резьбовое соединение	2
6		Гидромотор ОР 160	1
7	DPROMP-R35-03-20-A	Клапан предохранительный	1
8		РВД 2SN-10-33-8500-DKL45-DKL90 ТУ ВУ 101379279.001-2008	1
9		РВД 2SN-10-33-8500-DKL90-DKL90 ТУ ВУ 101379279.001-2008	1

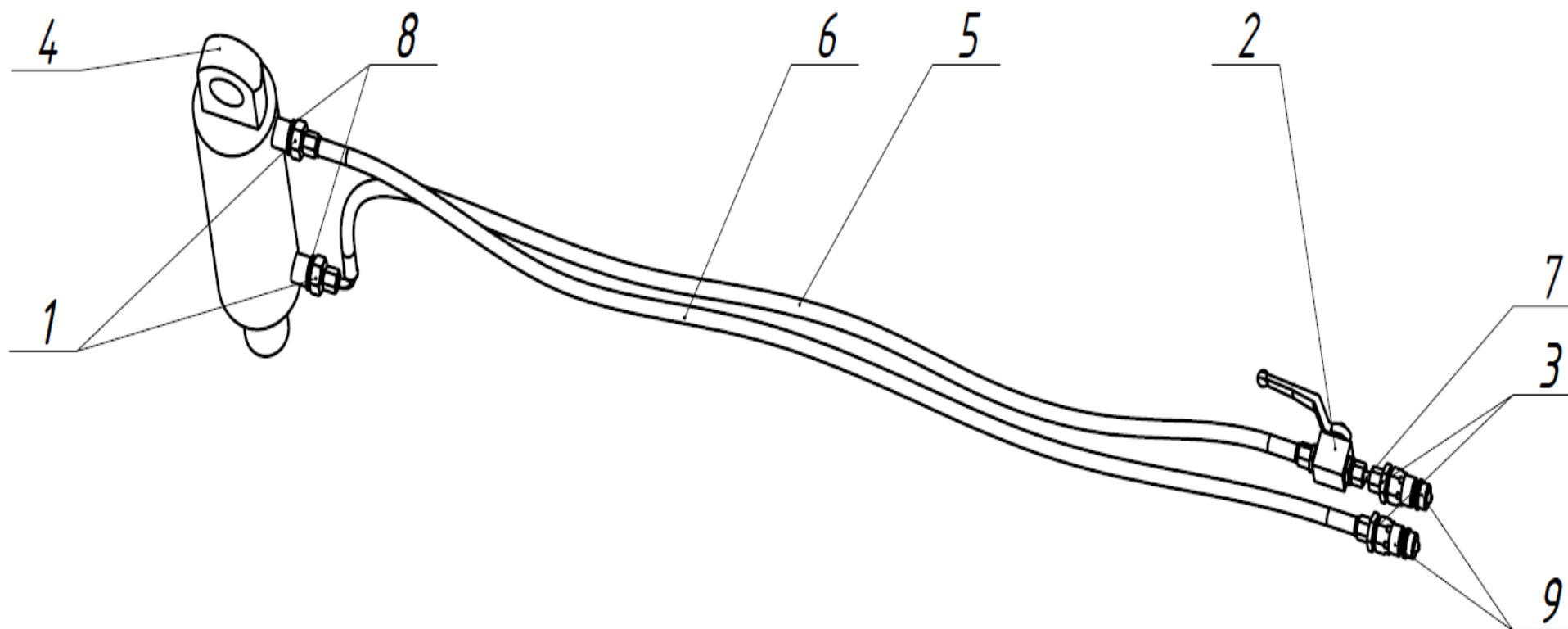
12.3 Гидравлическая система узла привода подъема заднего борта



Гидравлическая система узла привода подъема заднего борта

Поз.	Обозначение	Наименование	Кол-во, шт.
1	XVM NW 06 HL 14 ED	Ввертное резьбовое соединение	4
2	XVR NW 06 HL ½ ED	Ввертное резьбовое соединение	2
3	63.40.500.800	Гидроцилиндр	2
4		РВД 1SN-6-22.5-2000-DKL90-DKL ТУ ВУ 101379279.001-2008	2
5		РВД 1SN-6-22.5-1300-DKL-DKL90 ТУ ВУ 101379279.001-2008	1
6		РВД 1SN-6-22.5-7500-DKL-DKL ТУ ВУ 101379279.001-2008	2
7		РВД 1SN-6-22.5-2300-DKL90-DKL ТУ ВУ 101379279.001-2008	1
8	XT NW 06 HL	Тройник	2
9	SKS 13 IR 3	Штекер	2

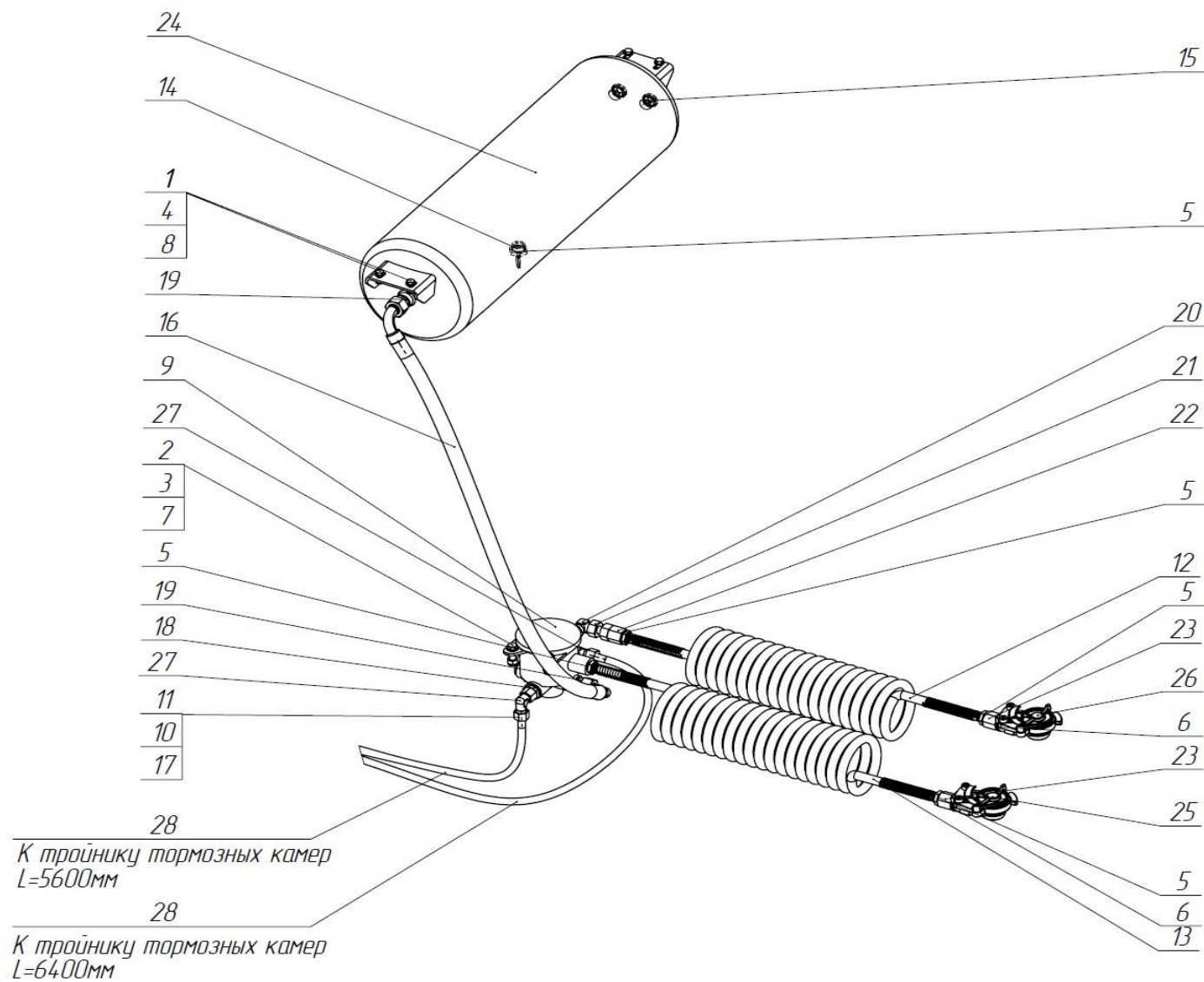
12.4 Гидравлическая система стояночной опоры



Гидравлическая система стояночной опоры

Поз.	Обозначение	Наименование	Кол-во, шт.
1	УДГ1-01.01.018	Штуцер	2
2	BKHL_06	2-ходовой шаровой кран	1
3	XVR NW 06 HL ½ ED	Ввертное резьбовое соединение	2
4	КГЦ 80.50.250	Гидроцилиндр (с доработкой)	1
5		РВД 1SN-6-22.5-2300-DKL90-DKL ТУ ВУ 101379279.001-2008	1
6		РВД 1SN-6-22.5-2300-DKL-DKL ТУ ВУ 101379279.001-2008	1
7	DMO NW 06 L	Резьбовое соединение, двойная гайка	1
8	08BS 9233	Самоуплотняющееся кольцо	2
9	SKS 13 IR 3	Штекер вставной муфты	2

13.1 Тормозная система (со стороны трактора)



Тормозная система (со стороны трактора)

Поз.	Обозначение	Наименование	Кол-во, шт.
1		Болт М8-6дх20.88.35.0115 ГОСТ 7796-70	4
2		Болт М10-6дх25.88.35.0115 ГОСТ 7796-70	2
3		Шайба С8.02.См3.0115 ГОСТ 11371-78	4
4		Шайба С10.02.См3.0115 ГОСТ 11371-78	2
5	OR 19.5-2	Кольцо резиновое	5
6	OR 13.5-2	Кольцо резиновое	2
7		Гайка DIN EN ISO 7040- М10-N	2
8		Гайка DIN EN ISO 7040- М8-N	4
9	11.3531010-71	Воздухораспределитель	1
10	TR 12-15 EH	Втулка	2
11	UEM NW 10 L	Гайка	2
12		Еврошланг М22х1,5 (красный)	1
13		Еврошланг М22х1,5 (Желтый)	1
14	105.069.03.000	Клапан для слива конденсата	1
15	VHM 90 22 ED	Пробка	3
16		РВД 1SN-16-13-950- DKL 90-DKL 90-90 ТУ ВУ 101379279.001- 2008	1
17	SR D 12	Режущее кольцо	2
18	XVM NW 10 HL 22 ED	Резьбовое соединение	2
19	XVM NW 16 HL ED	Резьбовое соединение	2
20	XEWOM NW 13 HL 22	Резьбовое соединение	1
21	DMO NW 13 L	Резьбовое соединение	1
22	XGAM NW 13 HL 22	Резьбовое соединение	1
23	XGAM NW 08 HL 22	Резьбовое соединение	2
24	ШКЯМ 556.00.000- 04 СБ	Ресивер	1
25	952 200 022 0	Соединительная головка (Желтая)	1
26	952 200 021 0	Соединительная головка (Красная)	1
27	XVEWO NW 10 HL	Угольник	2
28	TR 12-15 WS	Полиамидная трубка L= 12000 мм	

13.2 Тормозная система (подключение к тормозным камерам)

<i>Поз.</i>	<i>Обозначение</i>	<i>Наименование</i>	<i>Кол-во, шт.</i>
1	TR 12-1.5 EH	Втулка	10
2	UEM NW 10 L	Гайка	10
3	100-3519110	Камера тормозная Тип-16	4
4	SR D 12	Режущее кольцо	10
5	XVM NW 10 HL ED	Резьбовое соединение	4
6	XT NW 10 HL	Тройник	2
7	XVEWO NW 10 HL	Угольник	2
8	TR 12-1.5 WS	Полиамидная трубка L=3000мм	